

Hartmut Topp

*topp.plan*: Stadt .Verkehr.Moderation  
TU Kaiserslautern *imove*



# ***Boulevard statt Autobahn***

- ***Stadtreparatur weltweit***
- ***Perspektiven für Ludwigshafen***

Bürgerforum zur Hochstraße Nord  
*City West – Wir schaffen Raum für neue Stadtideen*  
in Ludwigshafen am 19. Januar 2012

# Luxemburg - Kirchberg



gestern: Autobahn



heute: Boulevard



Luxemburg:  
Dienstleistungszentrum Kirchberg,  
bis 2000 durchgehend Autobahn  
mit 31.000 bis 40.000 Kfz pro Tag



Luxemburg:  
in Abschnitten umgebaut zum Boulevard  
mit 38.000 bis 46.000 Kfz pro Tag  
61 m breit, acht Baumreihen, 12 m-Seitenräume

# Paris Champs Elysées

80.000  
Kfz pro Tag



74 m breit von Haus zu Haus

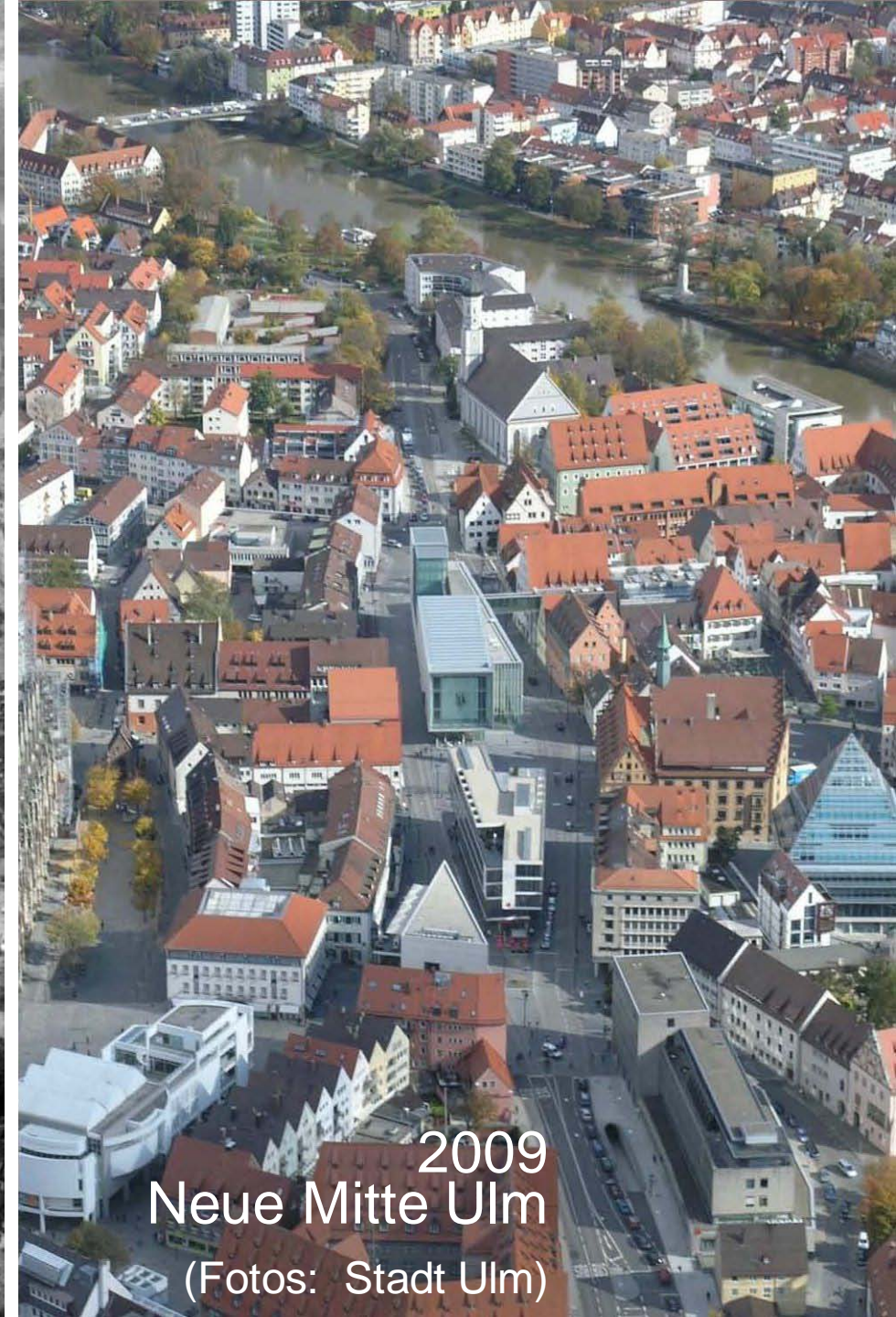


(Kraus, 2004 /  
eigenes Foto)



Ulm

um 2000



2009  
Neue Mitte Ulm  
(Fotos: Stadt Ulm)



Ulm, Neue Straße

*Innovative Tempo 30-Straße*



2000



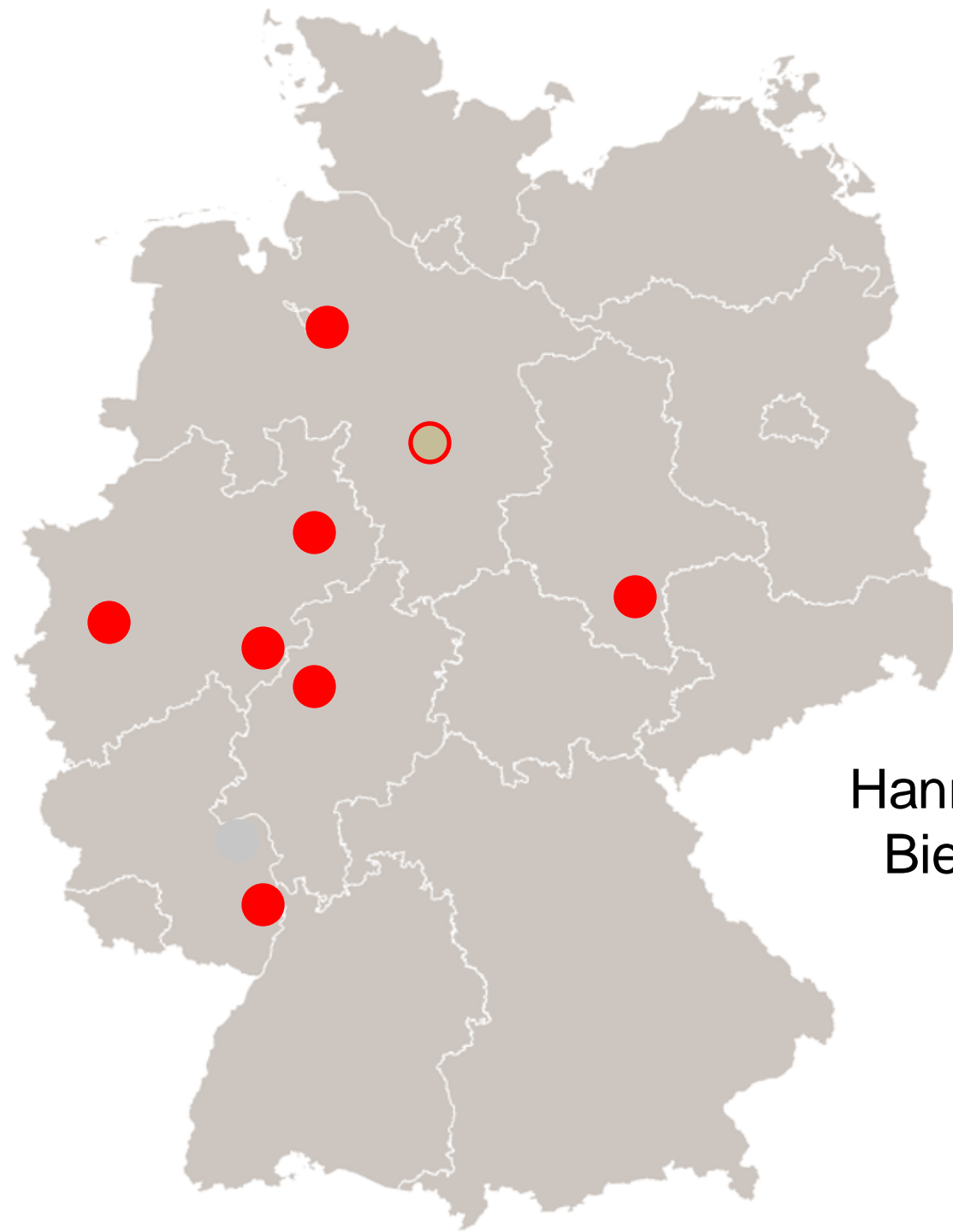
2009

(Fotos: Stadt Ulm)



# Hochstraßen

in Innenstädten



Bremen, Hochstraße

Hannover, 2 Abrisse, 1 geplant

Bielefeld, Ostwestfalendamm

Düsseldorf, Tausendfüßler

Siegen, Hüttenfeldstraße

Halle, B 80

Wetzlar, B 49

Ludwigshafen

# Freie Straßen brauchen vor allem eins: Die Deutsche Bahn.

Unsere Fahrgäste entlasten Deutschlands Straßen jeden Tag um fünf Millionen Autofahrten. Zusätzlich werden durch den Schienengüterverkehr der Deutschen Bahn pro Tag etwa 100.000 LKW-Fahrten eingespart. Deutschland ist als größte Exportwirtschaft der Welt und wichtigstes Transitland Europas auf ein gut funktionierendes Schienennetz angewiesen. Damit alle vorankommen. Die Bahnfahrer und die Autofahrer. Erfahren Sie mehr über die Zukunft auf [www.db.de/zukunftbewegen](http://www.db.de/zukunftbewegen)

**Zukunft bewegen. Deutsche Bahn.**



# Die Liste der Beispiele ließe sich fortsetzen:

- Milwaukee, Park East Freeway - Boulevard, 6 Spuren
- Seattle, Alaskan Way Viaduct - Tunnel
- Boston, Central Artery - Tunnel
- Chattanooga, Riverfr. Parkway - Boulevard, 4 Spuren

## **Abrisspläne** gibt es in

- weiteren US-amerikanischen Städten
- Montreal, Toronto (Kanada), Tokio, Sydney

# Wo bleibt der Verkehr?

Das ist je nach Situation sehr unterschiedlich, auch in meinen Beispielen.

## Für Ludwigshafen gilt: Boulevard ersetzt Hochstraße

- mit etwa gleicher Kapazität,
- aber städtebaulich integriert
- mit angepasstem Tempo 50
- ähnlich Luxemburg-Beispiel

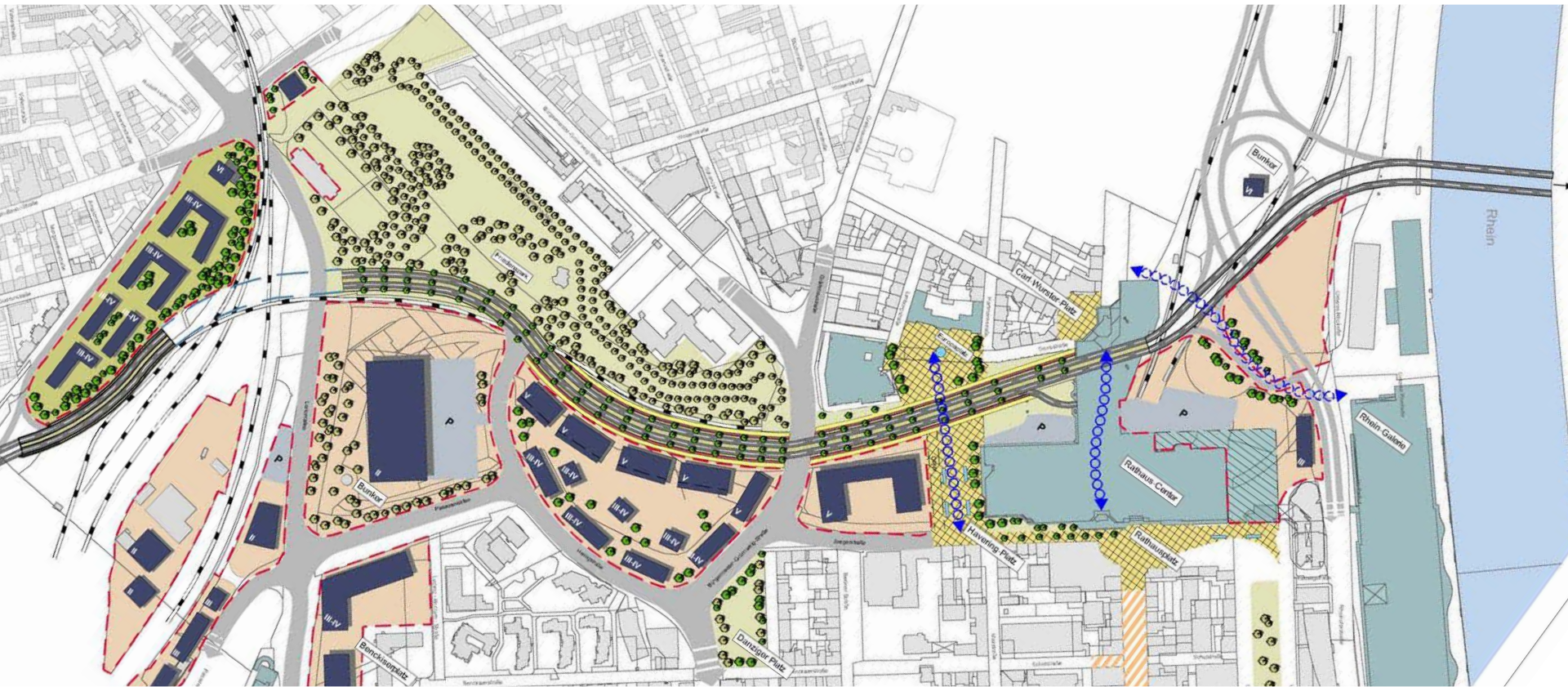


gestern: **Autobahn** mit bis zu 40.000 Kfz pro Tag



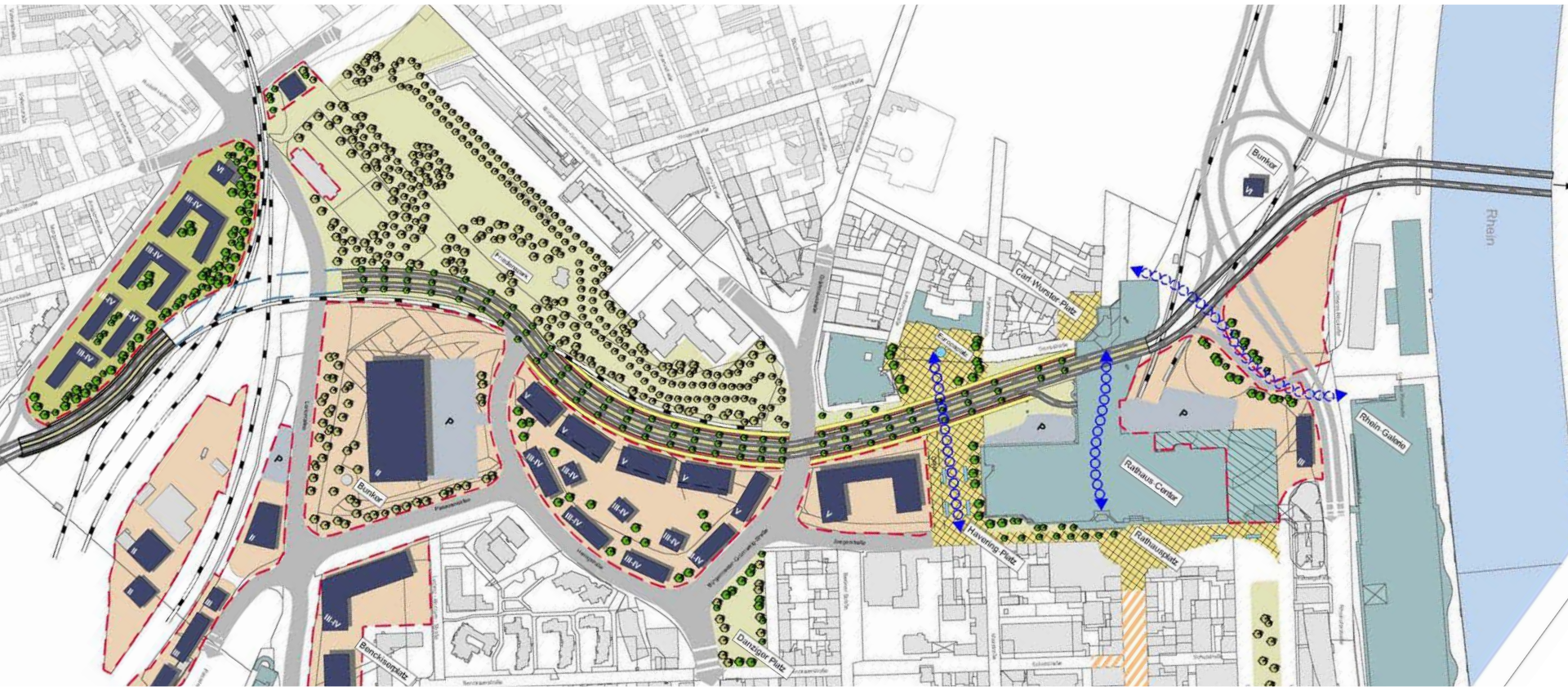
heute: **Boulevard** mit bis zu 46.000 Kfz pro Tag

# Perspektiven für Ludwigshafen



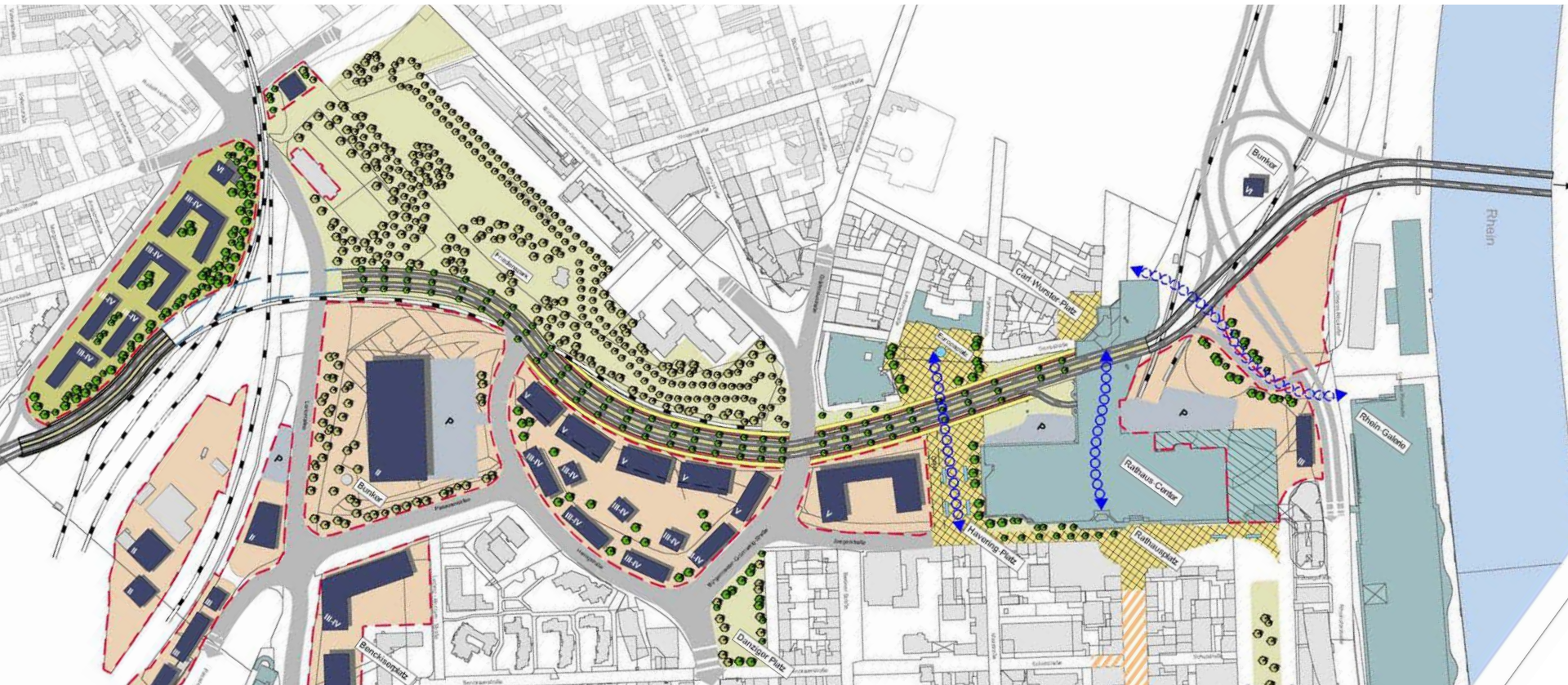
# Perspektiven für Ludwigshafen

- Image: Ludwigshafen am Rhein statt Ludwigshafen unter Hochstraßen



# Perspektiven für Ludwigshafen

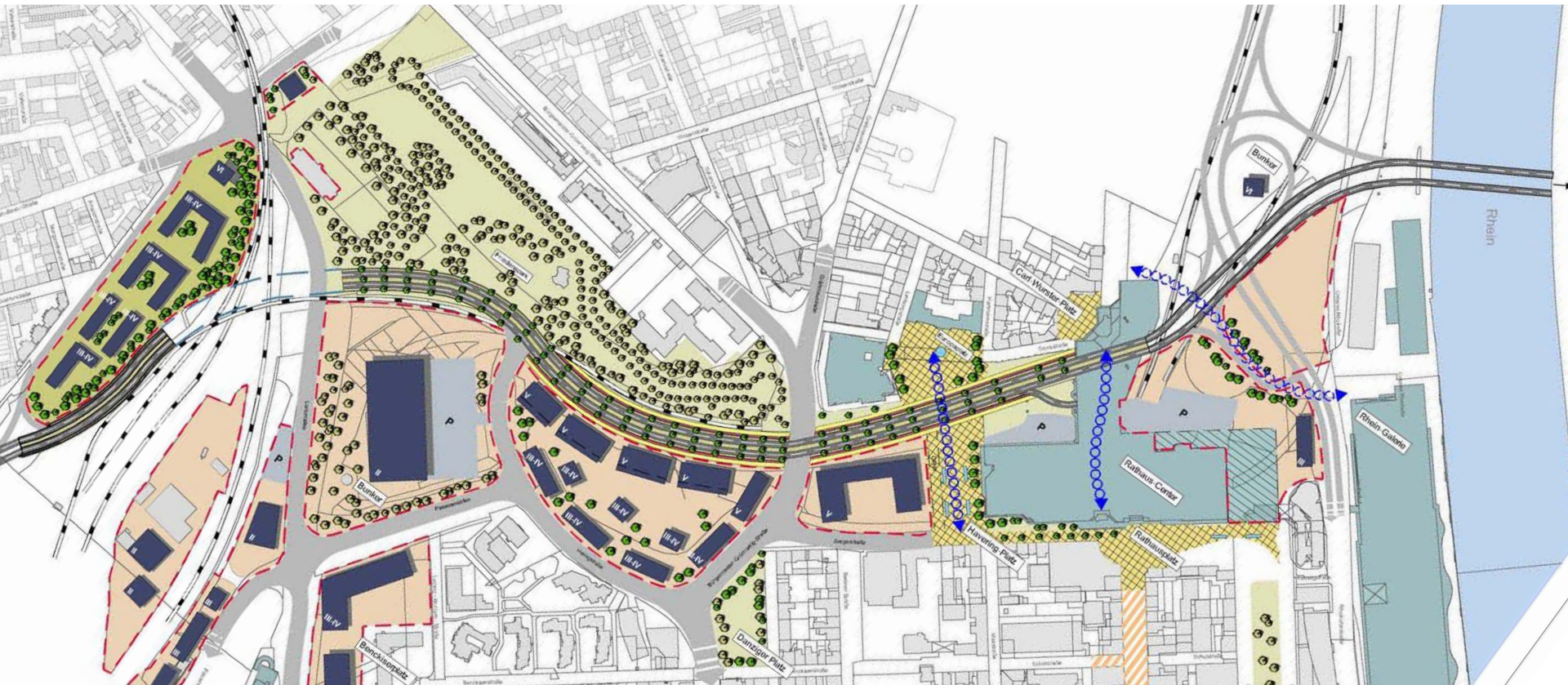
- **Image:** Ludwigshafen am Rhein statt Ludwigshafen unter Hochstraßen
- **Entrée:** Willkommen in Ludwigshafen statt Durchfahrt über Ludwigshafen





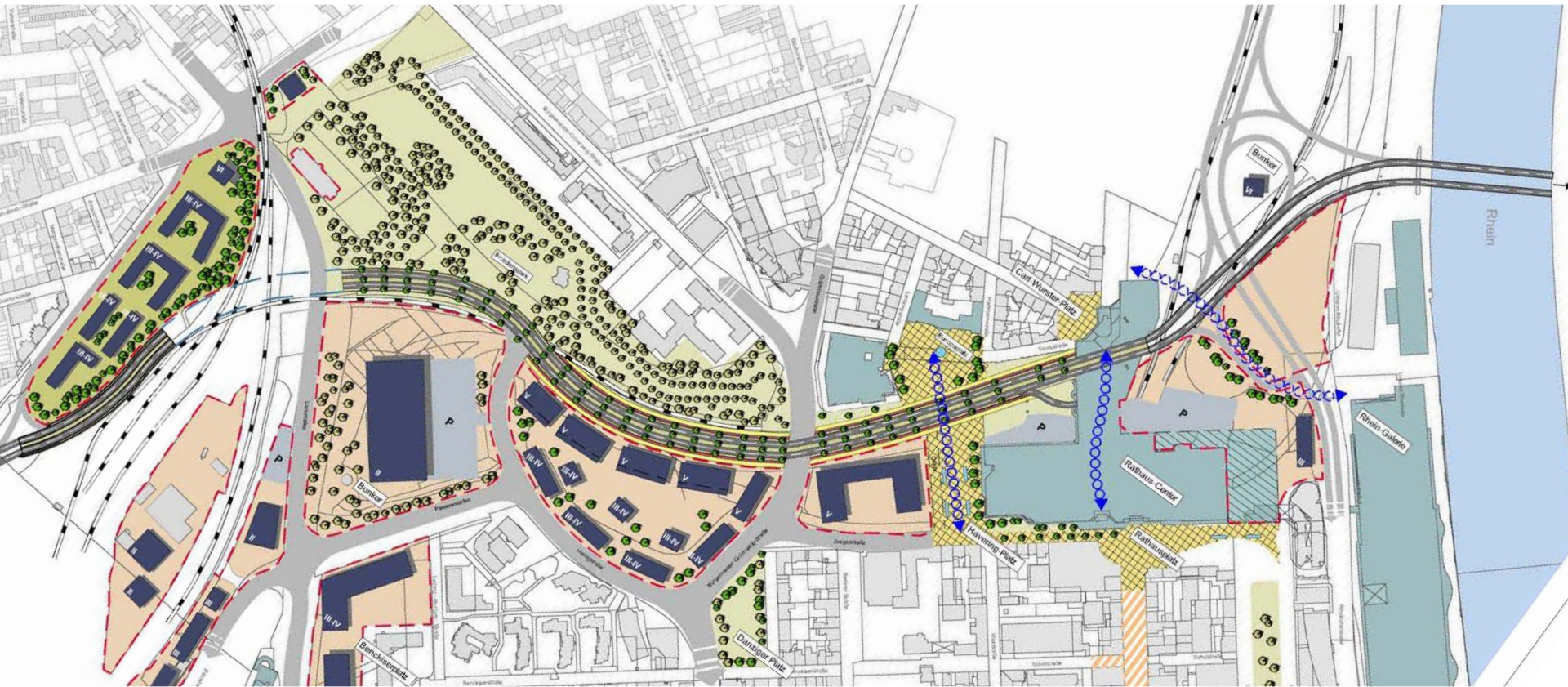
# Perspektiven für Ludwigshafen

- **Image:** Ludwigshafen am Rhein statt Ludwigshafen unter Hochstraßen
- **Entrée:** Willkommen in Ludwigshafen statt Durchfahrt über Ludwigshafen
- **Urbanität:** Urban integrierter Boulevard statt unwirtliche Angsträume



# Perspektiven für Ludwigshafen

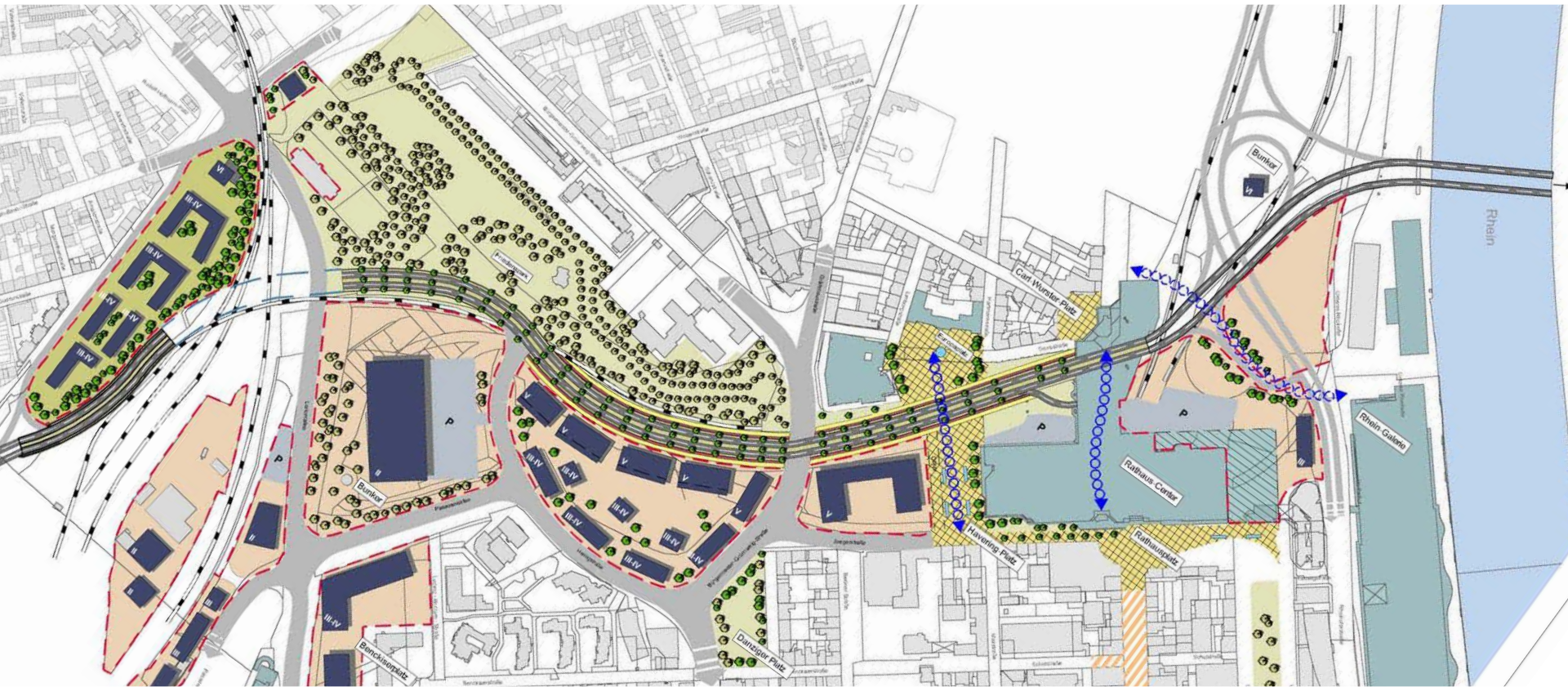
- **Image:** Ludwigshafen am Rhein statt Ludwigshafen unter Hochstraßen
- **Entrée:** Willkommen in Ludwigshafen statt Durchfahrt über Ludwigshafen
- **Urbanität:** Urban integrierter Boulevard statt unwirtliche Angsträume



- **Struktur:** Anbindung statt Zäsur, Friedenspark & Hemshof an Innenstadt

# Perspektiven für Ludwigshafen

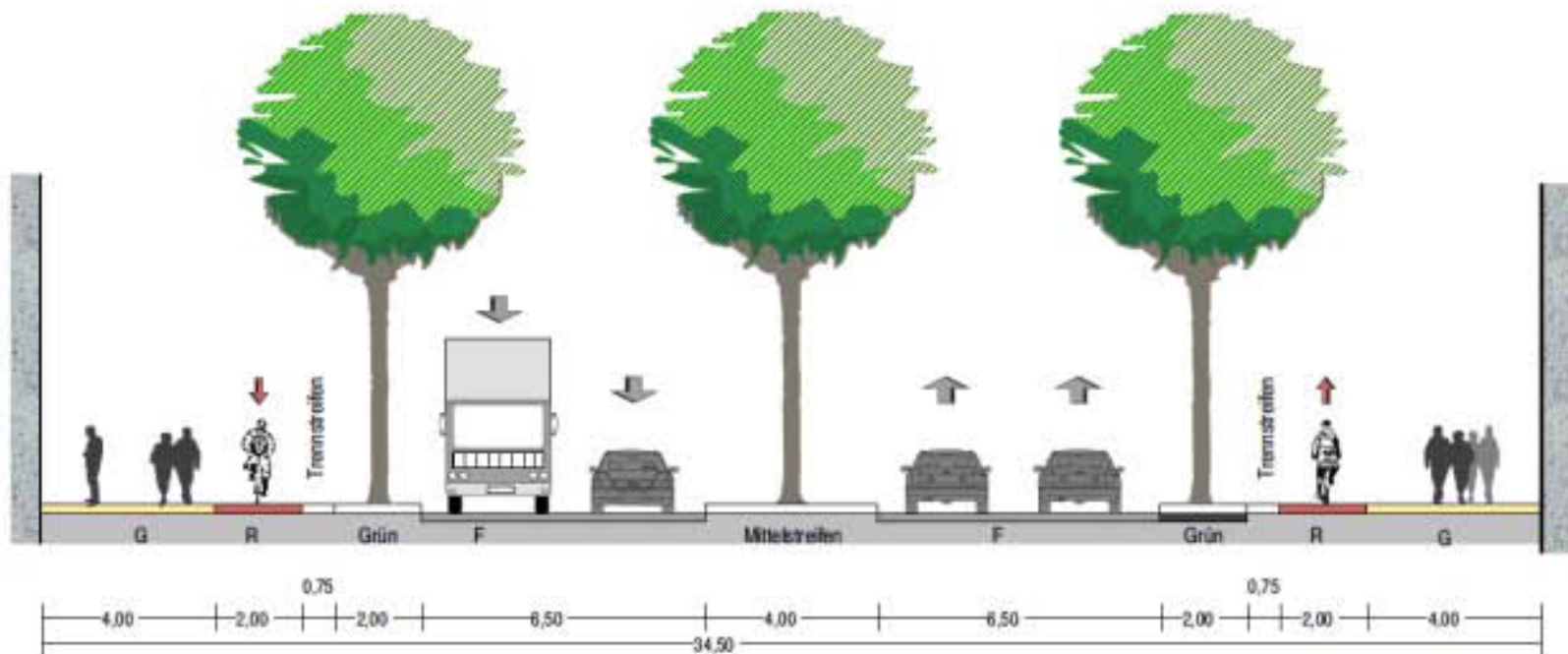
- **Image:** Ludwigshafen am Rhein statt Ludwigshafen unter Hochstraßen
- **Entrée:** Willkommen in Ludwigshafen statt Durchfahrt über Ludwigshafen
- **Urbanität:** Urban integrierter Boulevard statt unwirtliche Angsträume



- **Struktur:** Anbindung statt Zäsur, Friedenspark & Hemshof an Innenstadt
- **Boulevard:** Baumreihen, breite Seitenräume, leistungsfähige Fahrbahn

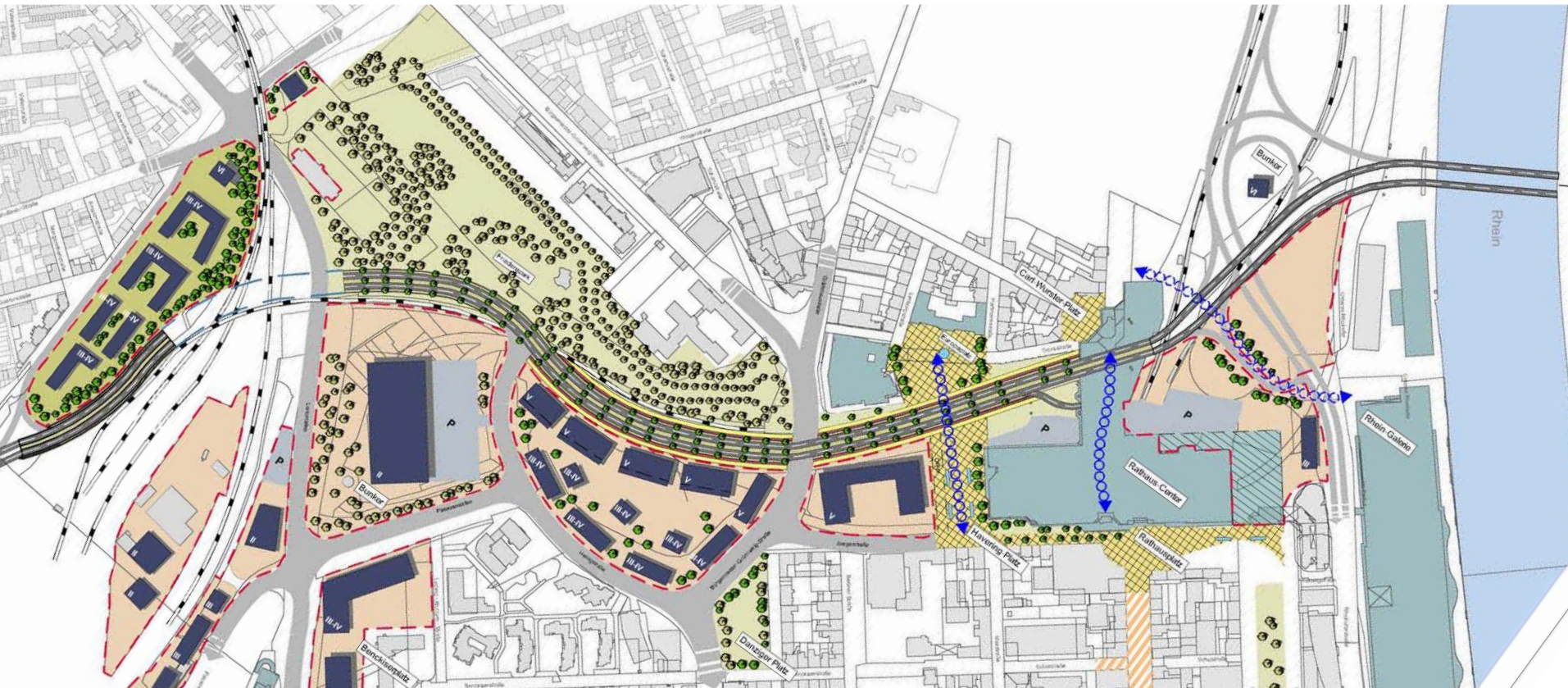
# Ludwigshafen, Hochstraße Nord

## Variante Stadtboulevard – Systemquerschnitt



# Perspektiven für Ludwigshafen

- **Image:** Ludwigshafen am Rhein statt Ludwigshafen unter Hochstraßen
- **Entrée:** Willkommen in Ludwigshafen statt Durchfahrt über Ludwigshafen
- **Urbanität:** Urban integrierter Boulevard statt unwirtliche Angsträume



- **Struktur:** Anbindung statt Zäsur, Friedenspark & Hemshof an Innenstadt
- **Boulevard:** Baumreihen, breite Seitenräume, leistungsfähige Fahrbahn
- **Städtebauliche Dichte:** Verdichtung der Stadt durch neue Baufelder