

**Erneuerung der
Hochstraße Nord - B 44
in Ludwigshafen**

Verkehrsuntersuchung

Anlage 4.3.5 - 1
Blatt 1-21

Variante 3 - Stadtstraße

Bauphasen

Phase S1a - S3d

unmaßstäblich verkleinerte Darstellung

Darmstadt, September 2013

Ingenieurgemeinschaft B 44

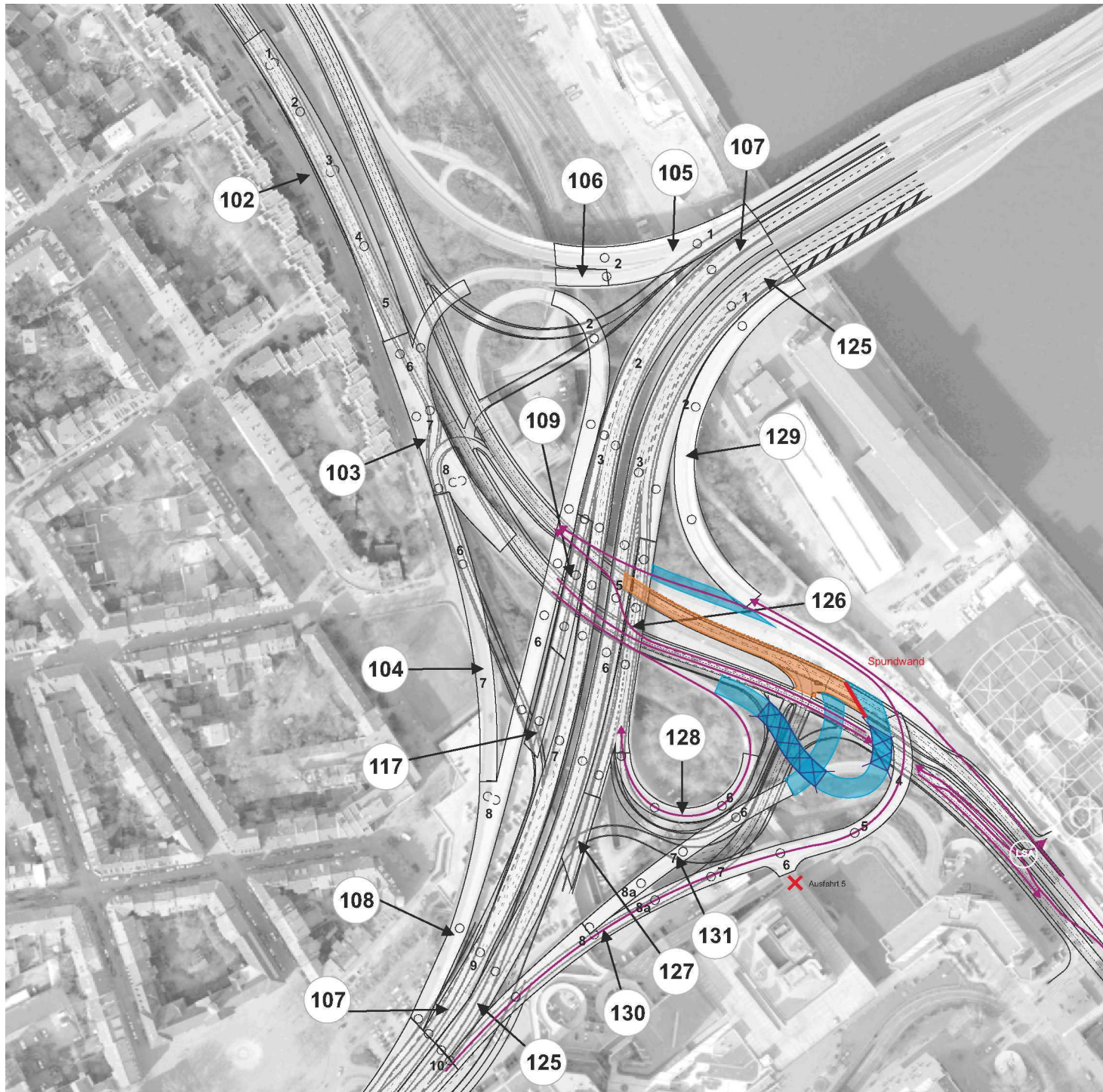


 Schübler-Plan

SSF Ingenieure



c/o Durth Roos Consulting GmbH



Erneuerung der Hochstraße Nord - B 44 in Ludwigshafen

• Verkehrsuntersuchung -

Anlage 4.3.5 - 1
Blatt 1

Variante 3 - Stadtstraße

Bauphasen

Phase S1a

Abbruch:

Herstellung:

- provisorische Führungen für:
 - W ^ O
 - N ^ O
 - W → N
- Neubau Rheinuferstraße Ost südlich B44 bis Rampe W ^ O

Sperrung übergeordnet:

- W ^ S

Sperrung P Rathaus-Center

- Ausfahrt 5

Maßstab 1:2.000



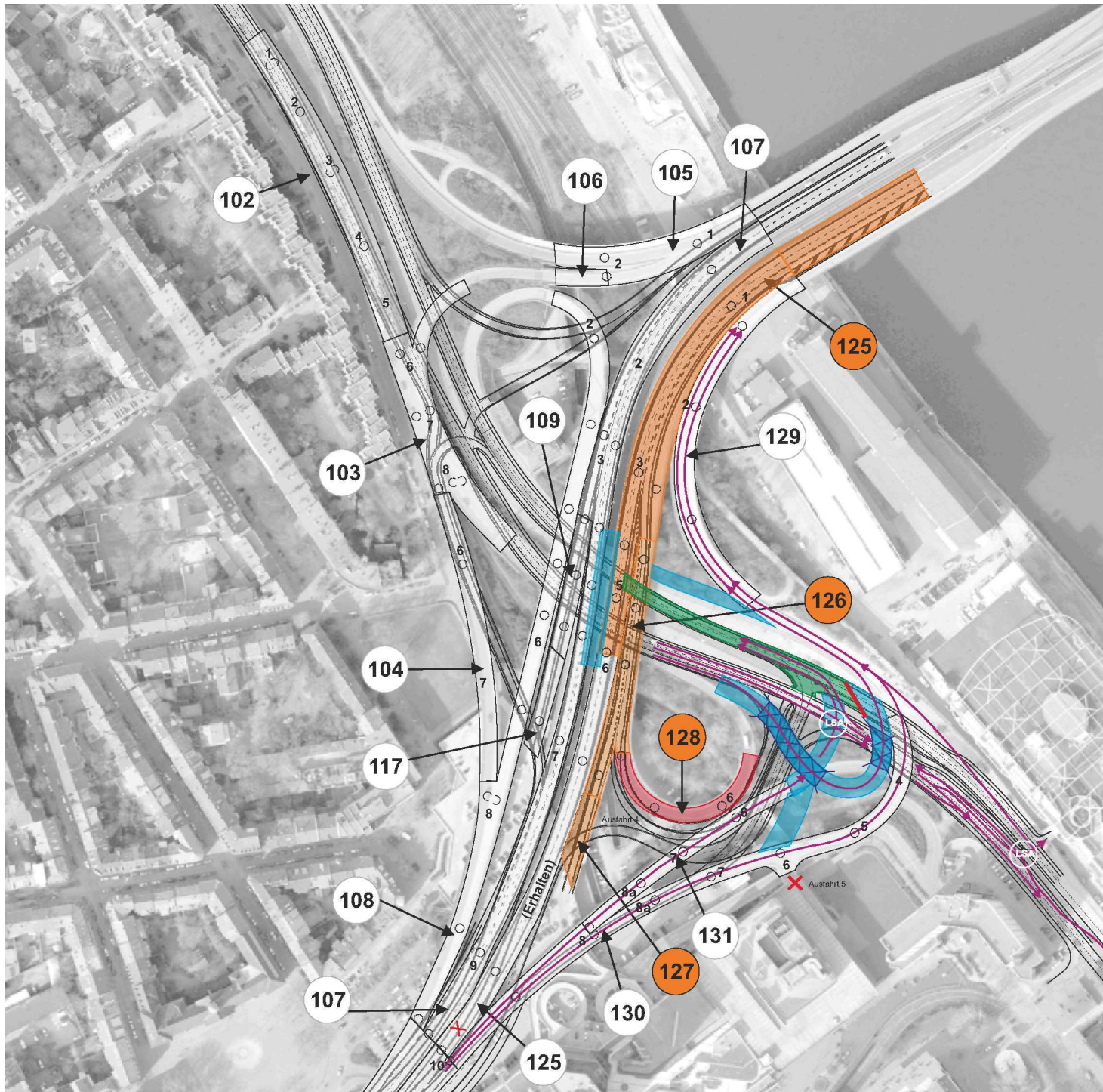
- ┆ Provisorium
- ┆ Abbruch und Neubau
- ┆ Abbruch
- ┆ fertiggestellt

Darmstadt, September 2013

Ingenieurgemeinschaft B 44



c/o Durth Roos Consulting GmbH



Erneuerung der Hochstraße Nord - B 44 in Ludwigshafen

• Verkehrsuntersuchung -

Anlage 4.3.5 - 1
Blatt 2

Variante 3 - Stadtstraße

Bauphasen

Phase S1b

Abbruch:
- 125, 126, 127, 128

Herstellung:
- 125, 126, 127

Sperrung übergeordnet:

Sperrung P Rathaus-Center
-Ausfahrt 4, 5

Maßstab 1:2.000



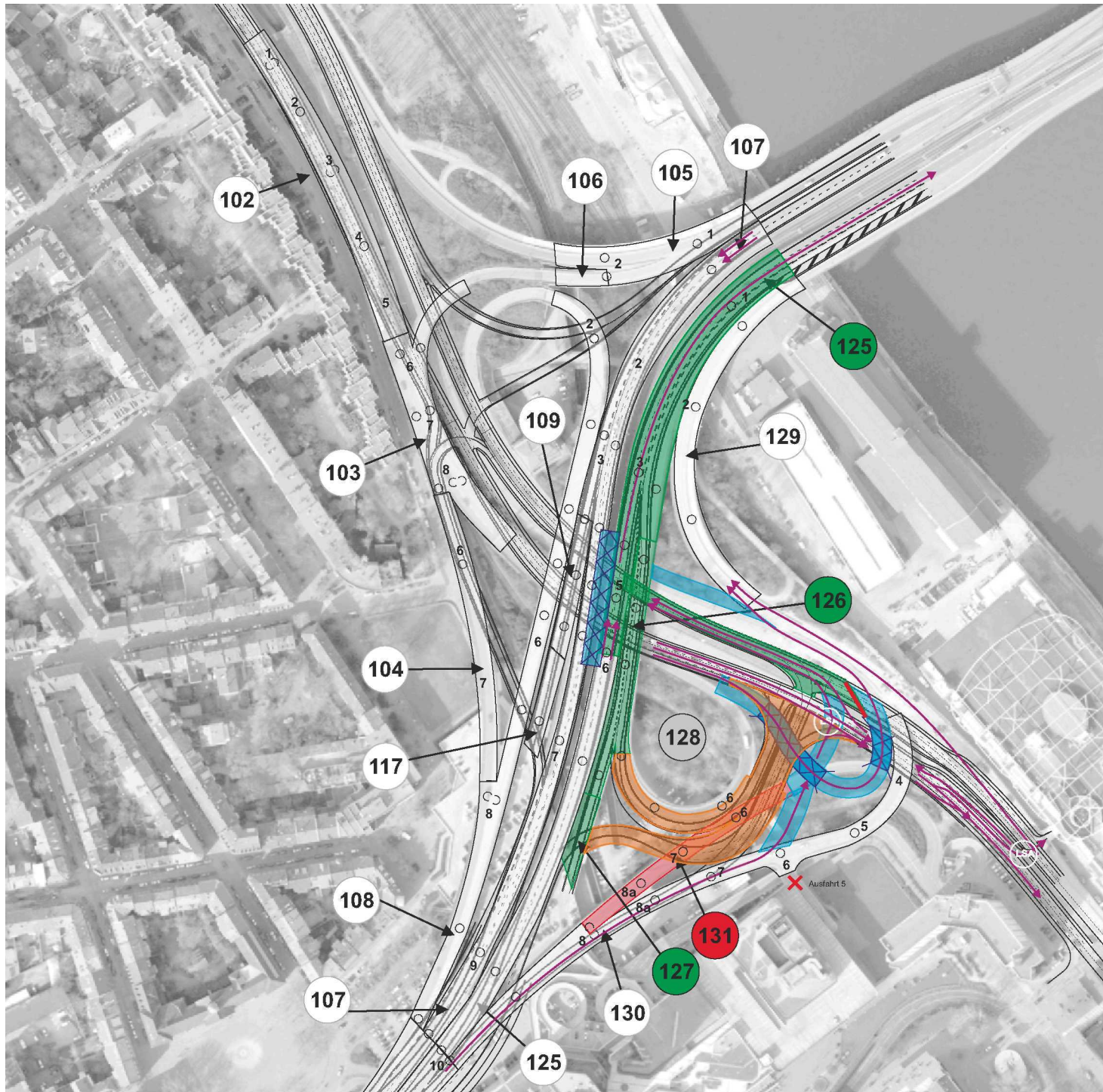
- ┆ Provisorium
- ▨ Abbruch und Neubau
- ▬ Abbruch
- ▬ fertiggestellt

Darmstadt, September 2013

Ingenieurgemeinschaft B 44



c/o Durth Roos Consulting GmbH



Erneuerung der Hochstraße Nord - B 44 in Ludwigshafen

•Verkehrsuntersuchung-

Anlage 4.3.5 - 1
Blatt 3

Variante 3 - Stadtstraße

Bauphasen

Phase S1c

Abbruch:
- 131

Herstellung:
- N ^ O
- W → N
-Überfahrt Hauptfahrbahn

Sperrung übergeordnet:

Sperrung P Rathaus-Center
-Ausfahrt 5

Maßstab 1:2.000



- ┌ Provisorium
- └ Abbruch und Neubau
- | Abbruch
- | fertiggestellt

Darmstadt, September 2013

Ingenieurgemeinschaft B 44



c/o Durth Roos Consulting GmbH



**Erneuerung der
Hochstraße Nord - B 44
in Ludwigshafen**
- Verkehrsuntersuchung -

Anlage 4.3.5 - 1
Blatt 4

Variante 3 - Stadtstraße

Bauphasen

Phase S1d

Abbruch:
- 129
- Provisorium N → O

Herstellung:
- Provisorium W ^ N

Sperrung übergeordnet:
- W ^ S
- S ^ O

Sperrung P Rathaus-Center
- Ausfahrt 5

Maßstab 1:2.000

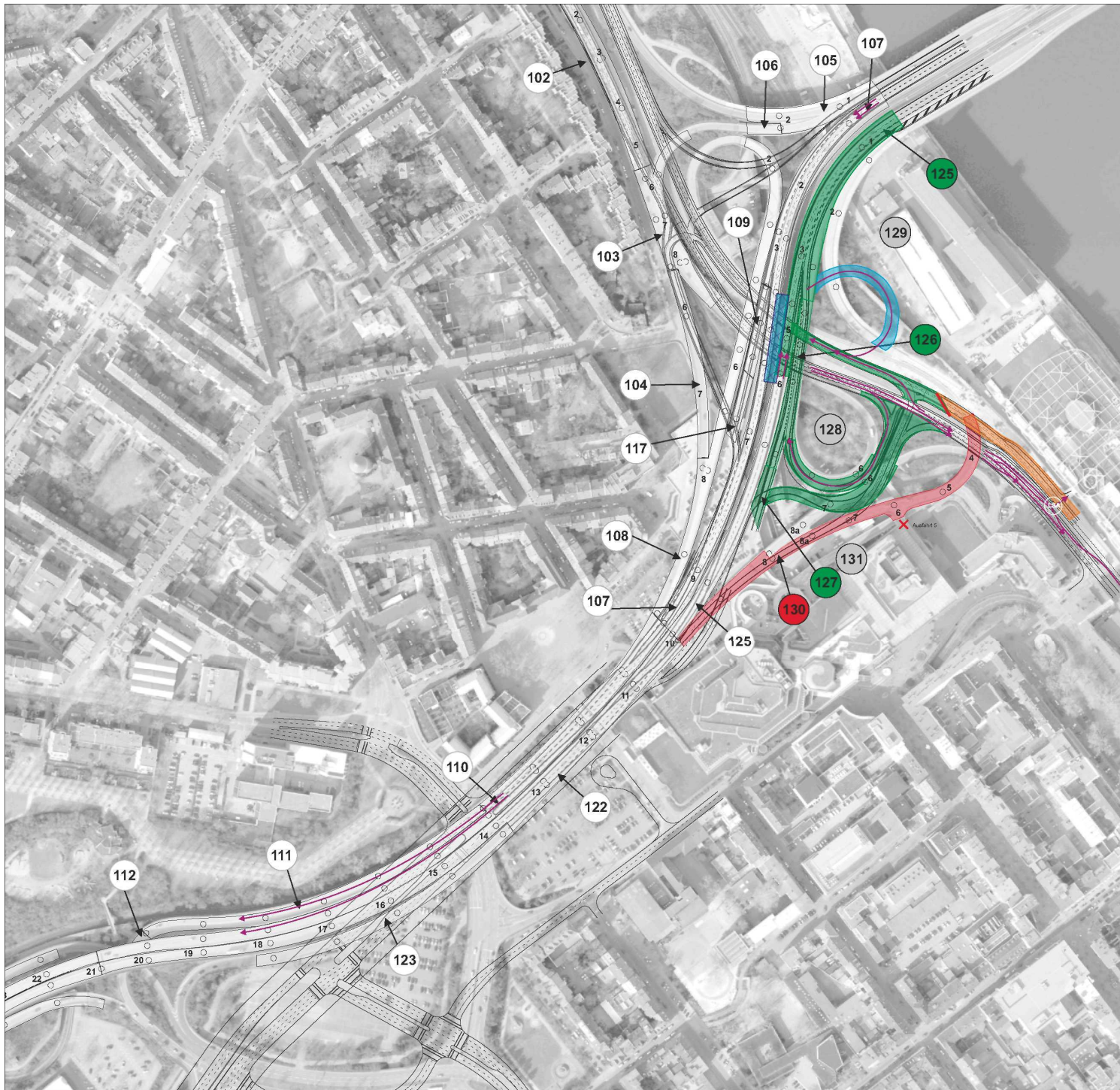
Provisorium
Abbruch und Neubau
Abbruch
fertiggestellt

Darmstadt, September 2013

Ingenieurgemeinschaft B 44

U Schübler-Plan

c/o Durth Roos Consulting GmbH



**Erneuerung der
Hochstraße Nord - B 44
in Ludwigshafen**
- Verkehrsuntersuchung -

Anlage 4.3.5 - 1
Blatt 5

Variante 3 - Stadtstraße

Bauphasen

Phase S1e

Abbruch:
- 130

Herstellung:
- Rheinferstraße Ost

Sperrung übergeordnet:
- W^S
- S^O

Sperrung P Rathaus-Center
- Ausfahrt 5

Maßstab 1:2.000

A

Provisorium
Abbruch und Neubau
Abbruch
fertiggestellt

Darmstadt, September 2013

Ingenieurgemeinschaft B 44

u Schübler-Plan **SSF Ingenieure** 

c/o Durth Roos Consulting GmbH



**Erneuerung der
Hochstraße Nord - B 44
in Ludwigshafen**

- Verkehrsuntersuchung -

Anlage 4.3.5 - 1
Blatt 6

Variante 3 - Stadtstraße

Bauphasen

Phase S1f

Abbruch:

Herstellung:
- Herstellung Rheinferstraße West südlich B44
- Neubau Aus-/Einfahrt 1+2 P Rathaus

Sperrung übergeordnet:
- W^S
- S^O

Sperrung P Rathaus-Center

Maßstab 1:2.000



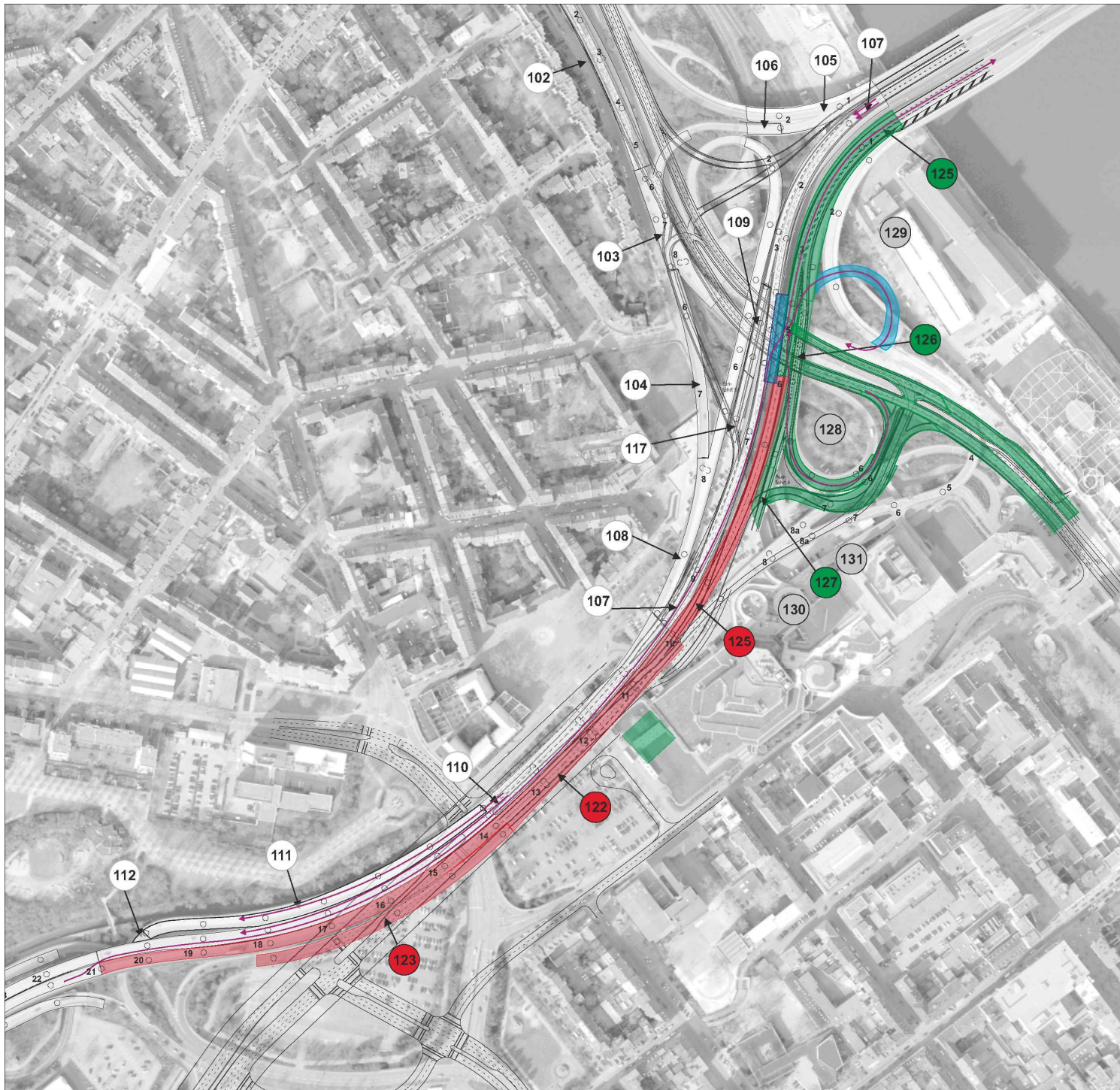
Provisorium
Abbruch und Neubau
Abbruch
fertiggestellt

Darmstadt, September 2013

Ingenieurgemeinschaft B 44

U Schübler-Plan **SSF Ingenieure**

c/o Durth Roos Consulting GmbH



**Erneuerung der
Hochstraße Nord - B 44
in Ludwigshafen**
- Verkehrsuntersuchung -

Anlage 4.3.5 - 1
Blatt 7

Variante 3 - Stadtstraße

Bauphasen

Phase S1g

Abbruch:
- 122, 123, 125 Achse 10-6

Herstellung:

Sperrung übergeordnet:
- W^S (Nordkopf)
- S^O (Heinigstraße)

Sperrung P Rathaus-Center
- Ausfahrt 4
- Einfahrt 5

Maßstab 1:2.000

Provisorium
Abbruch und Neubau
Abbruch
fertiggestellt

Darmstadt, September 2013

Ingenieurgemeinschaft B 44

U Schübler-Plan SSF Ingenieure

c/o Durth Roos Consulting GmbH

A

Erneuerung der Hochstraße Nord - B 44 in Ludwigshafen

- Verkehrsuntersuchung -

Anlage 4.3.5 - 1
Blatt 8

Variante 3 - Stadtstraße

Bauphasen

Phase S2a

Abbruch:

Herstellung:

- Stadtstraße Süd
- Rampe NordkopfW → O
- Rückbau Provisorium W ^ N
- Provisorium Ein-/Ausfahrt 1+2 P

Sperrung übergeordnet:

- W ^ S (Nordkopf)
- S ^ O (Heinigstraße)

Sperrung P Rathaus-Center

- Ausfahrt 4
- Einfahrt 5

Maßstab 1:2.000



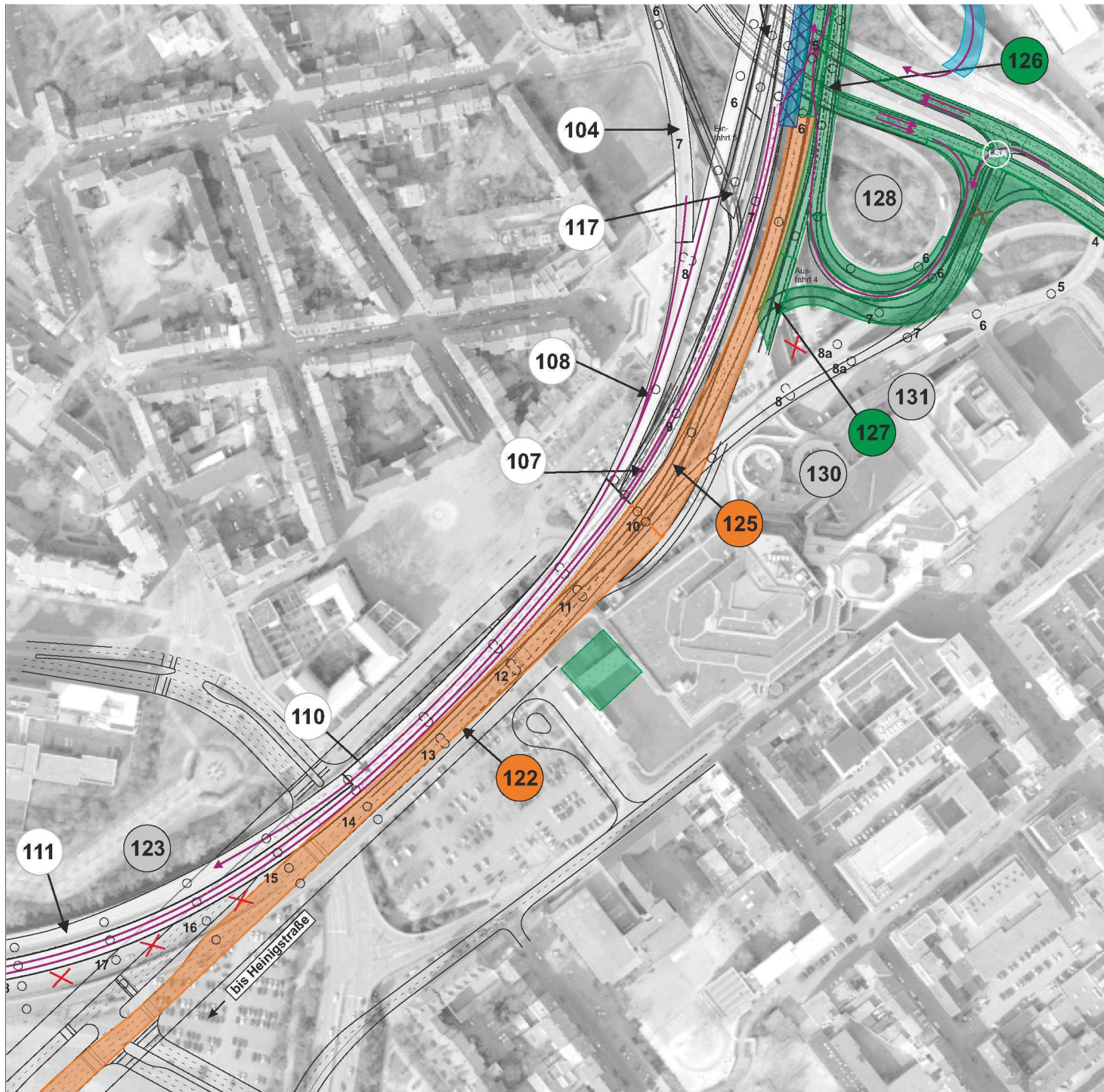
- | Provisorium
- | Abbruch und Neubau
- | Abbruch
- | fertiggestellt

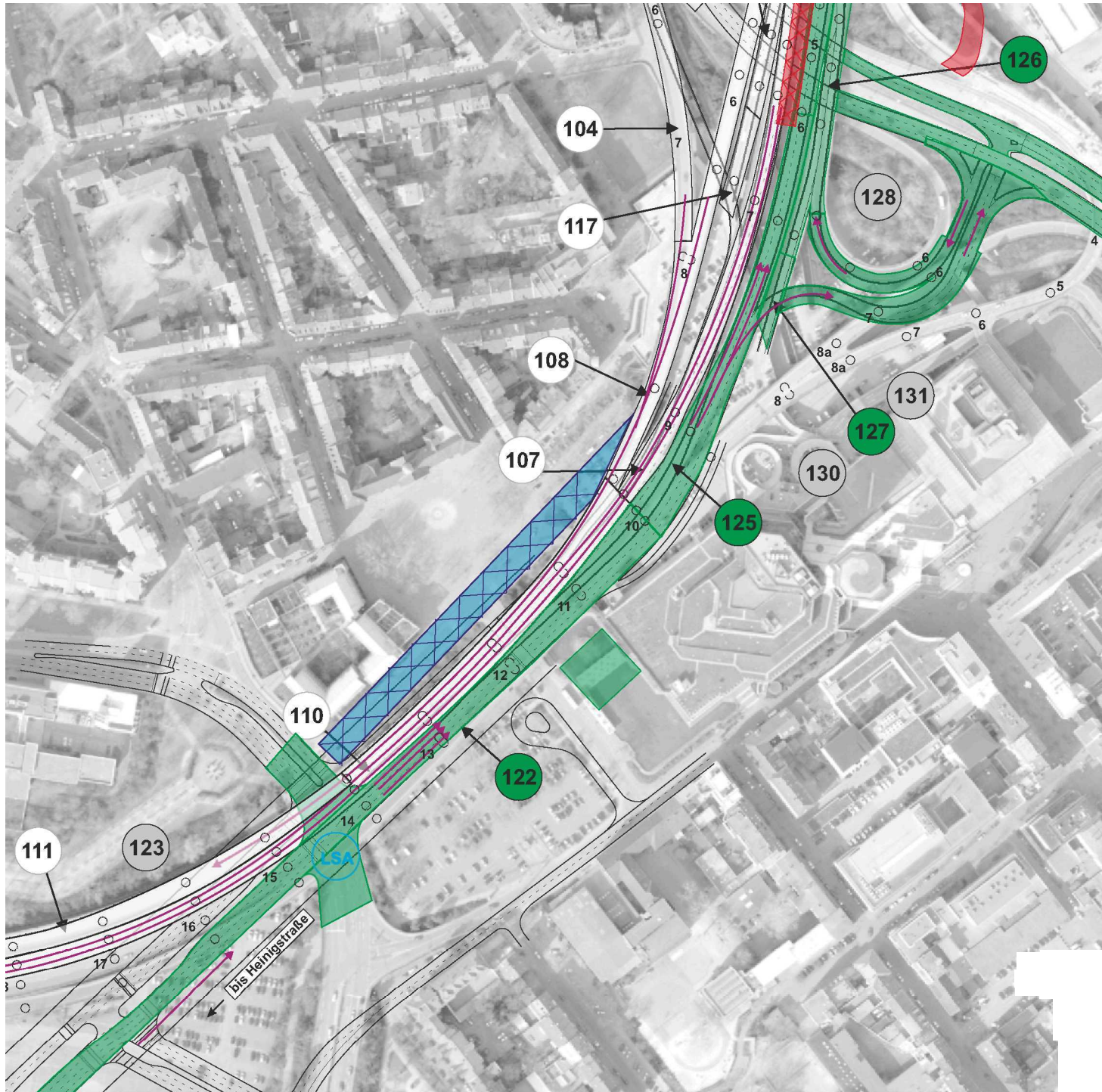
Darmstadt, September 2013

Ingenieurgesellschaft B 44



©o Durth Roos Consulting GmbH





**Erneuerung der
Hochstraße Nord - B 44
in Ludwigshafen**

•Verkehrsuntersuchung-

Anlage 4.3.5 - 1
Blatt 9

Variante 3 - Stadtstraße

Bauphasen

Phase S2b

Abbruch:
-Abbruch Provisorium W→N, Überfahrt Haupt-
fahrbahn

Herstellung:
- Herstellung Hilfsbrücke Havering-Allee

Sperrung übergeordnet:

Sperrung P Rathaus-Center

teßstab 1:

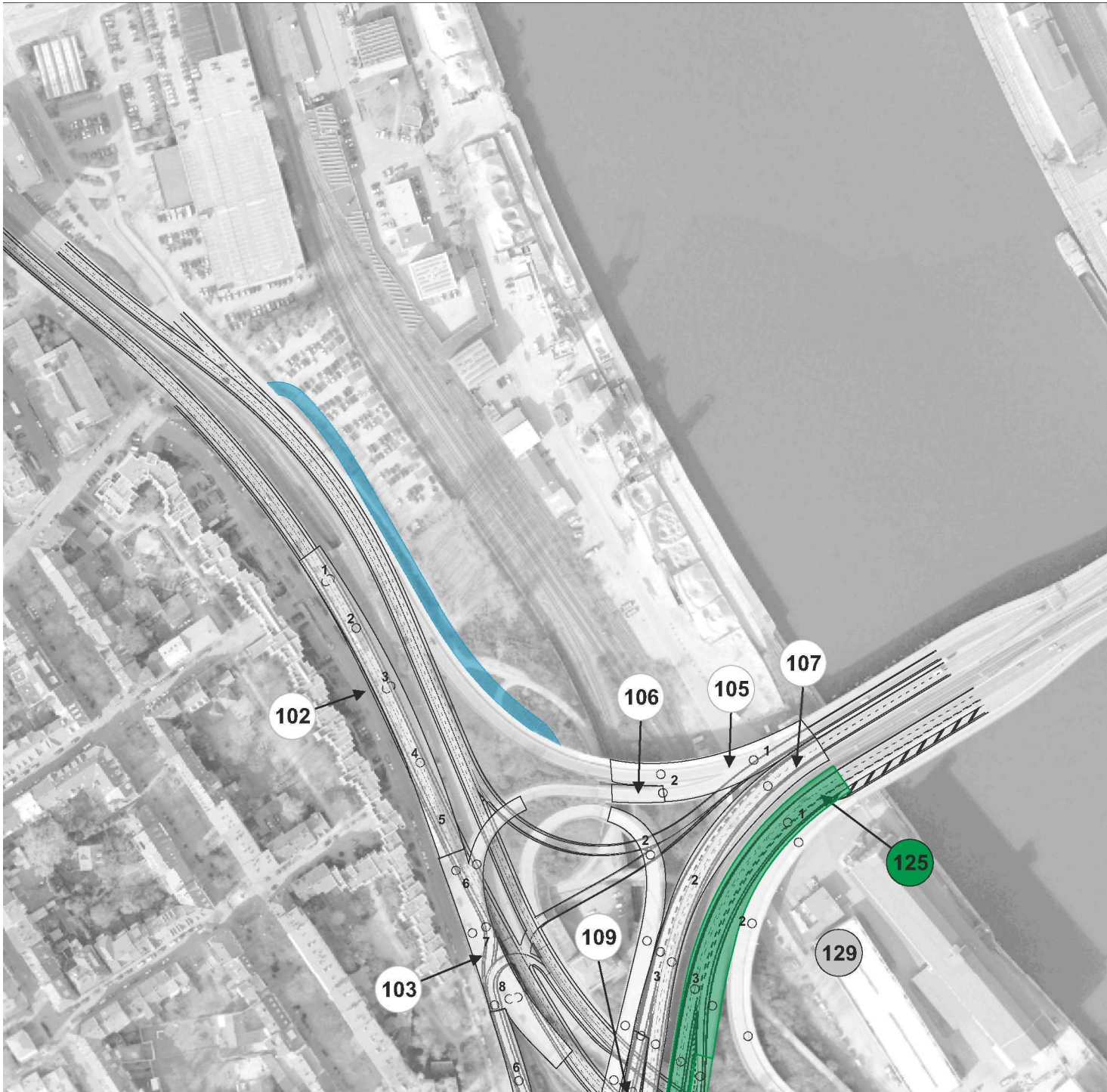
- | Provisorium
- | Abbruch und Neubau
- | Abbruch
- | fertiggestellt

Darmstadt, September 2013

Ingenieurgemeinschaft B 44



c/o Durth Roos Consulting GmbH



**Erneuerung der
Hochstraße Nord - B 44
in Ludwigshafen**

- Verkehrsuntersuchung -

Anlage 4.3.5 - 1
Blatt 10

Variante 3 - Stadtstraße

Bauphasen

Phase S2c

Abbruch:

Herstellung:

- Herstellung 1-streifiges Provisorium O ^ N

Sperrung übergeordnet:

Sperrung P Rathaus-Center

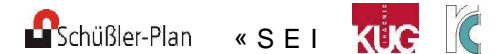
Maßstab 1:2.000



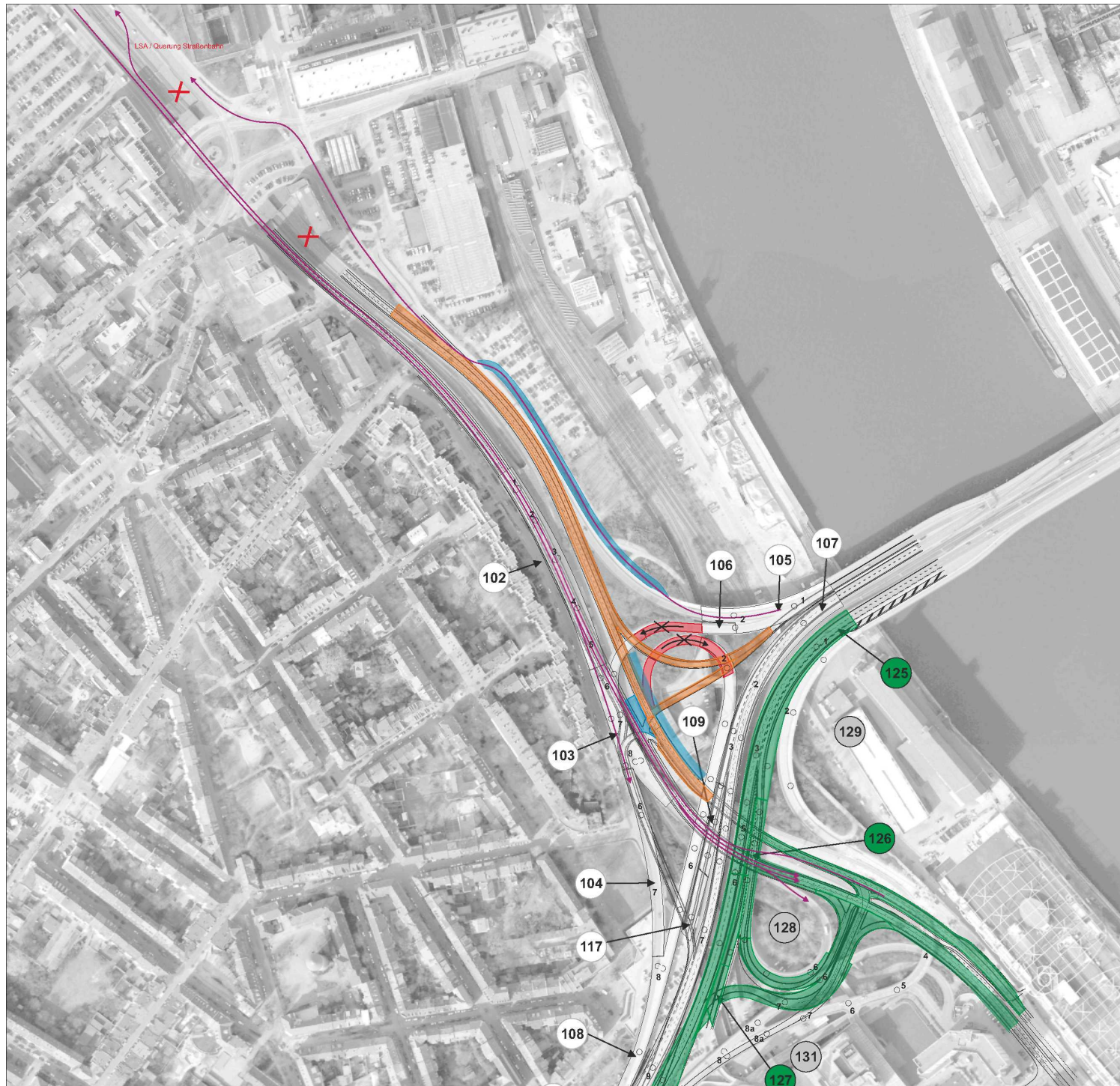
- | Provisorium
- j Abbruch und Neubau
- | Abbruch
- | fertiggestellt

Darmstadt, September 2013

Ingenieurgemeinschaft B 44



c/o Durth Roos Consulting GmbH



**Erneuerung der
Hochstraße Nord - B 44
in Ludwigshafen**

- Verkehrsuntersuchung -

Anlage 4.3.5 - 1
Blatt 11

Variante 3 - Stadtstraße

Bauphasen

Phase S2d

Abbruch:
- Rampen O→S, S→W

Herstellung:
- Rheinuferstraße Ost Hemshofstraße bis B44
- Rampen O→S, O→N

Sperrung übergeordnet:
- O→S
- S→W

Sperrung P Rathaus-Center

Maßstab 1:2.000



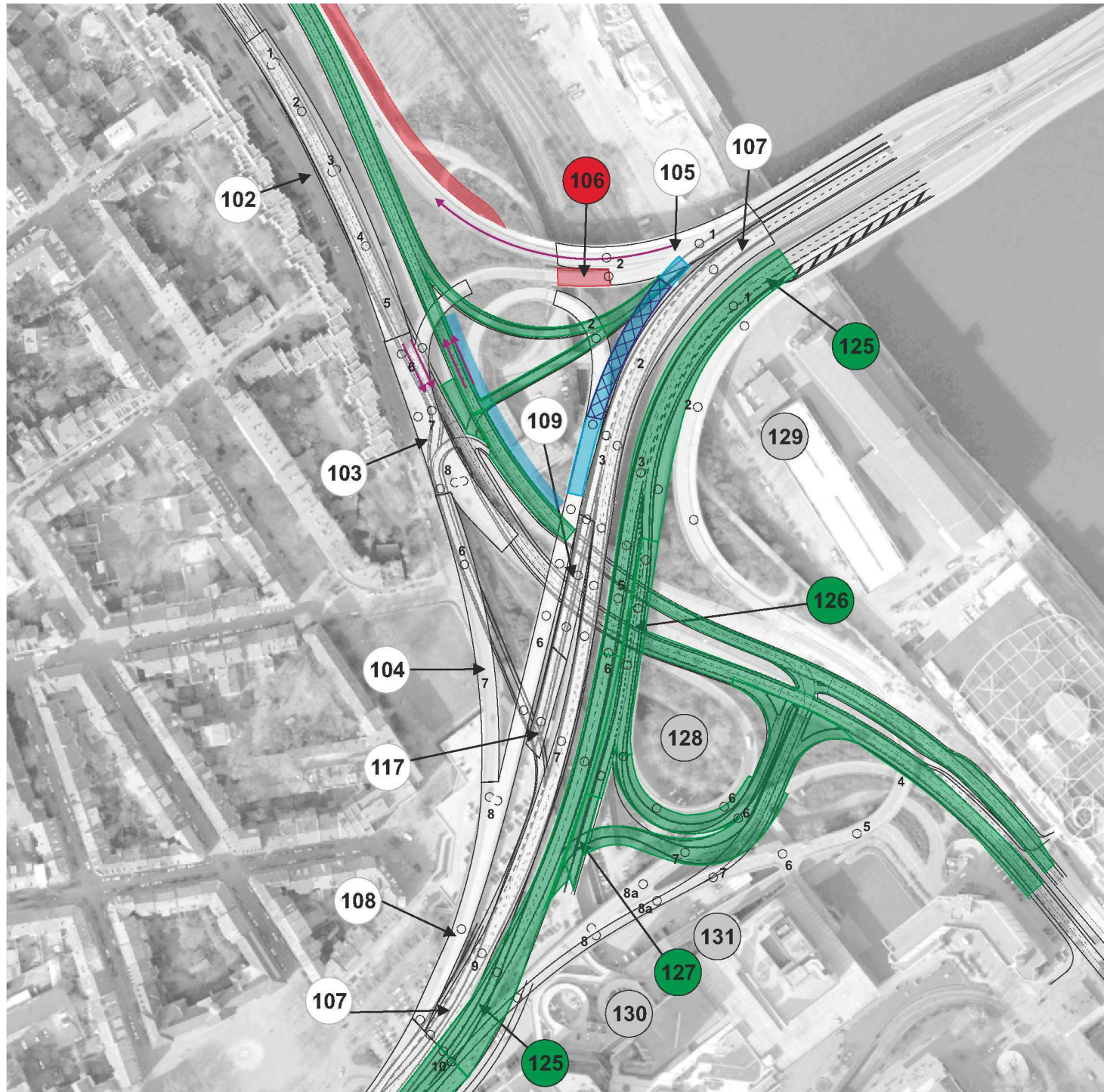
Provisorium
Abbruch und Neubau
Abbruch
fertiggestellt

Darmstadt, September 2013

Ingenieurgesellschaft B 44

Schübler-Plan SSF Ingenieure

c/o Durth Roos Consulting GmbH



Erneuerung der Hochstraße Nord - B 44 in Ludwigshafen

• Verkehrsuntersuchung -

Anlage 4.3.5 - 1
Blatt 12

Variante 3 - Stadtstraße

Bauphasen

Phase S2e

Abbruch:
- 106
- Provisorium O^N

Herstellung:

Sperrung übergeordnet:
- O^S

Sperrung P Rathaus-Center

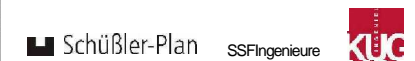
Maßstab 1:2.000



- I Provisorium
- | Abbruch und Neubau
- | Abbruch
- I fertiggestellt

Darmstadt, September 2013

Ingenieurgemeinschaft B 44



c/o Durth Roos Consulting GmbH



**Erneuerung der
Hochstraße Nord - B 44
in Ludwigshafen**

- Verkehrsuntersuchung -

Anlage 4.3.5 - 1
Blatt 13

Variante 3 - Stadtstraße

Bauphasen

Phase S2f

Abbruch:
- 107, 109, 117

Herstellung:
- 107, 109, 117

Sperrung übergeordnet:
- O→S
- S→W

Sperrung P Rathaus-Center
- Einfahrt 5

Maßstab 1:2.000

A

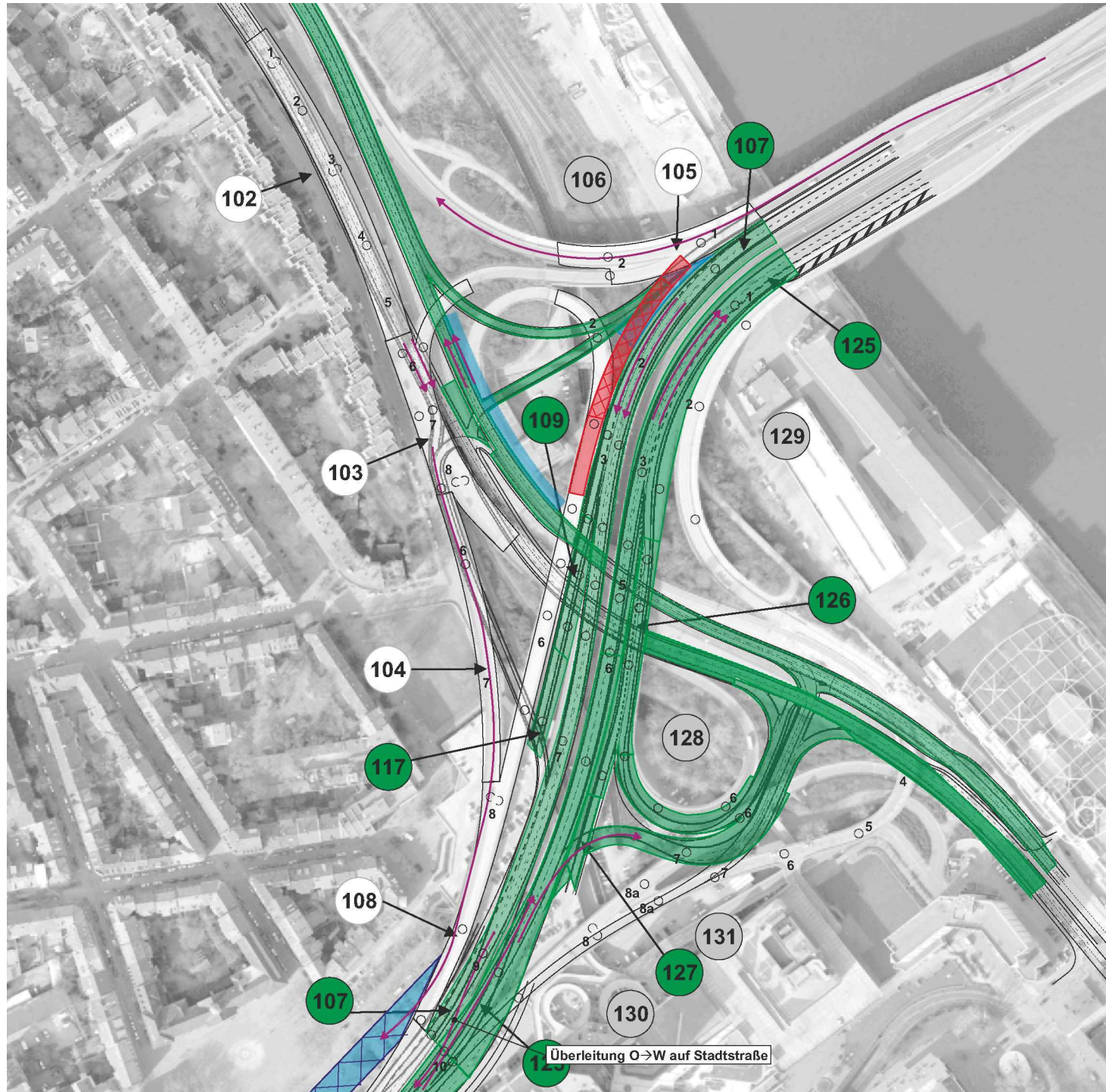
Provisorium
Abbruch und Neubau
Abbruch
fertiggestellt

Darmstadt, September 2013

Ingenieurgesellschaft B 44

SSchüßler-Plan SSSF Ingenieure KUC

© Durth Roos Consulting GmbH



**Erneuerung der
Hochstraße Nord - B 44
in Ludwigshafen**

- Verkehrsuntersuchung -

Anlage 4.3.5 - 1
Blatt 14

Variante 3 - Stadtstraße

Bauphasen

Phase S2g

Abbruch:
- Provisorium

Herstellung:
- Überfahrt zu BW 107

Sperrung übergeordnet:
- O^S
- S^W

Sperrung P Rathaus-Center

Maßstab 1:2.000



- | Provisorium
- | Abbruch und Neubau
- | Abbruch
- | fertiggestellt

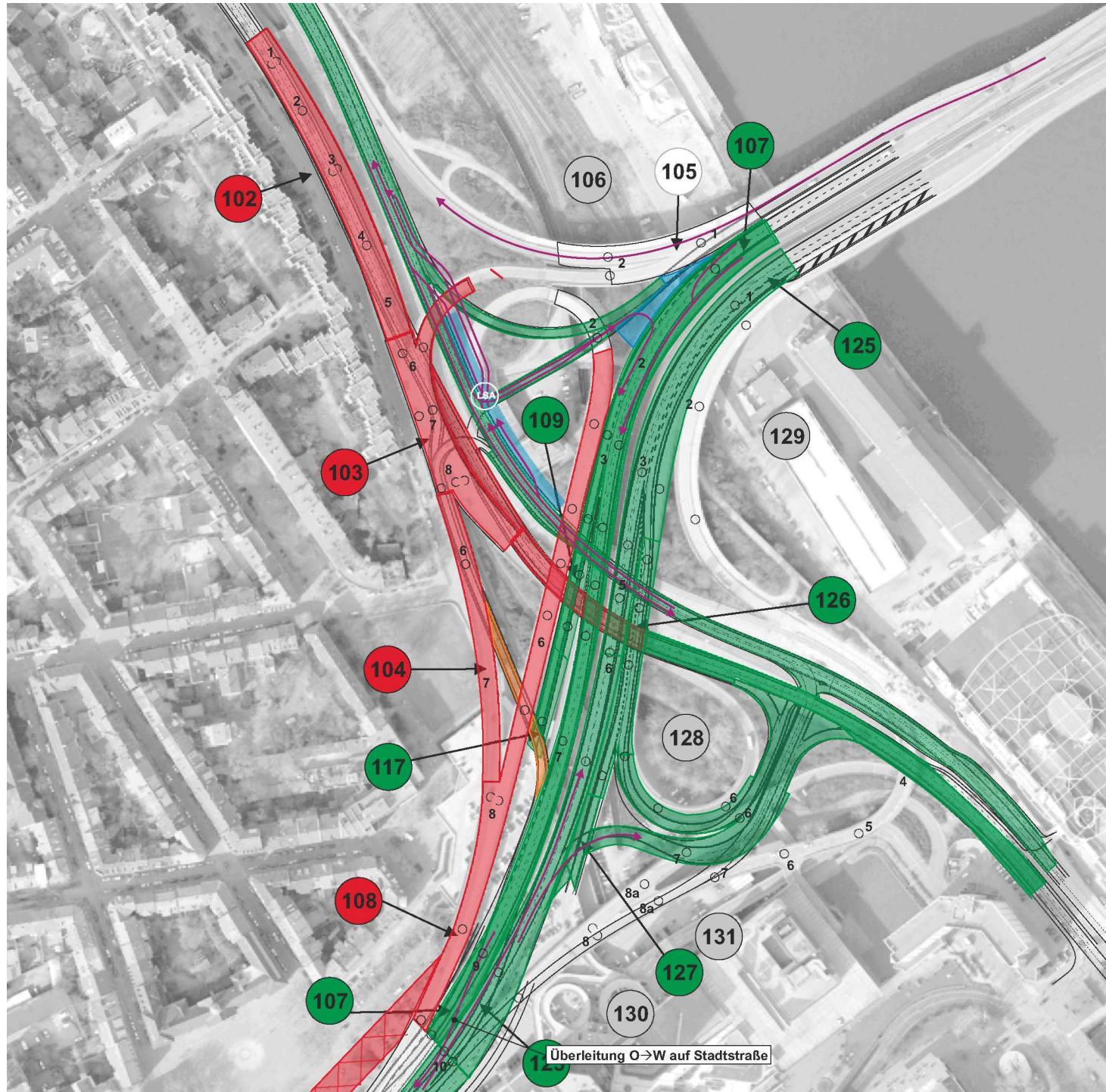
Darmstadt, September 2013

Ingenieurgesellschaft B 44



c/o Durth Roos Consulting GmbH

Überleitung O→W auf Stadtstraße



Erneuerung der Hochstraße Nord - B 44 in Ludwigshafen

- Verkehrsuntersuchung -

Anlage 4.3.5 - 1
Blatt 15

Variante 3 - Stadtstraße

Bauphasen

Phase S2h

- Abbruch:**
- 102, 103, 104, 108
 - Rheinuferstraße West bis B55
 - Hilfsbrücke Havering-Allee

- Herstellung:**
- Rampe N→W

- Sperrung übergeordnet:**
- O^S
 - S→W

- Sperrung P Rathaus-Center**
- Einfahrt 5

Maßstab 1:2.000



- | Provisorium
- | Abbruch und Neubau
- | Abbruch
- | fertiggestellt

Darmstadt, September 2013

Ingenieurgesellschaft B 44



c/o Durth Roos Consulting GmbH

**Erneuerung der
Hochstraße Nord - B 44
in Ludwigshafen**

- Verkehrsuntersuchung -

Anlage 4.3.5 - 1
Blatt 16

Variante 3 - Stadtstraße

Bauphasen

Phase S2i

Abbruch:
- 105

Herstellung:

Sperrung übergeordnet:

Sperrung P Rathaus-Center

Maßstab 1:2.000



- | Provisorium
- | Abbruch und Neubau
- | Abbruch
- | fertiggestellt

Darmstadt, September 2013

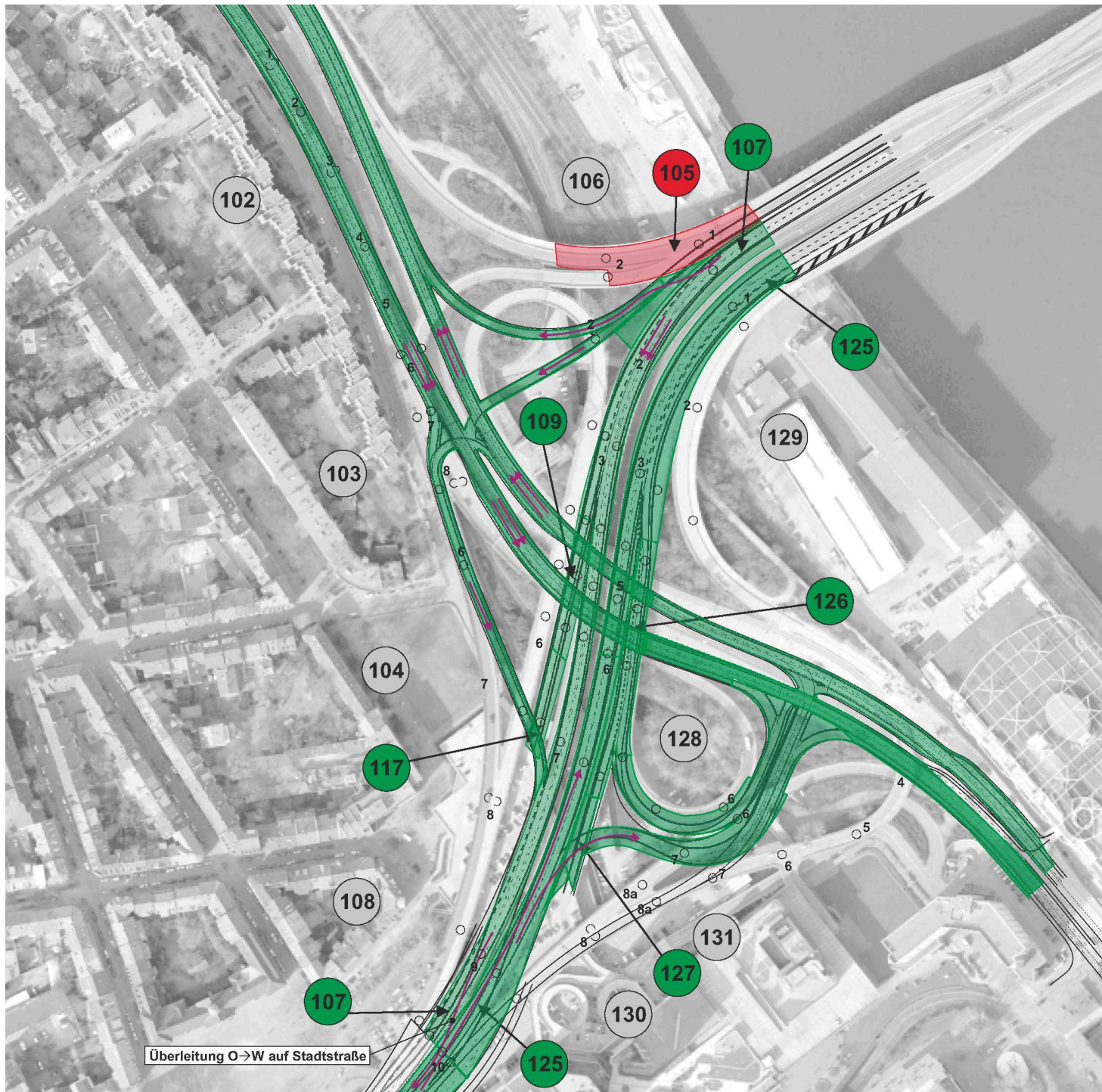
Ingenieurgemeinschaft B 44

Schübler-Plan

SSF Ingenieure



c/o Durth Roos Consulting GmbH





**Erneuerung der
Hochstraße Nord - B 44
in Ludwigshafen**

- Verkehrsuntersuchung -

Anlage 4.3.5 - 1
Blatt 17

Variante 3 - Stadtstraße

Bauphasen

Phase S2j

Abbruch:
- 110, 111, 112

Herstellung:
- Stadtstraße Nord bis Heingstraße

Sperrung übergeordnet:

Sperrung P Rathaus-Center

Maßstab 1:2.000

Provisorium
Abbruch und Neubau
Abbruch
fertiggestellt

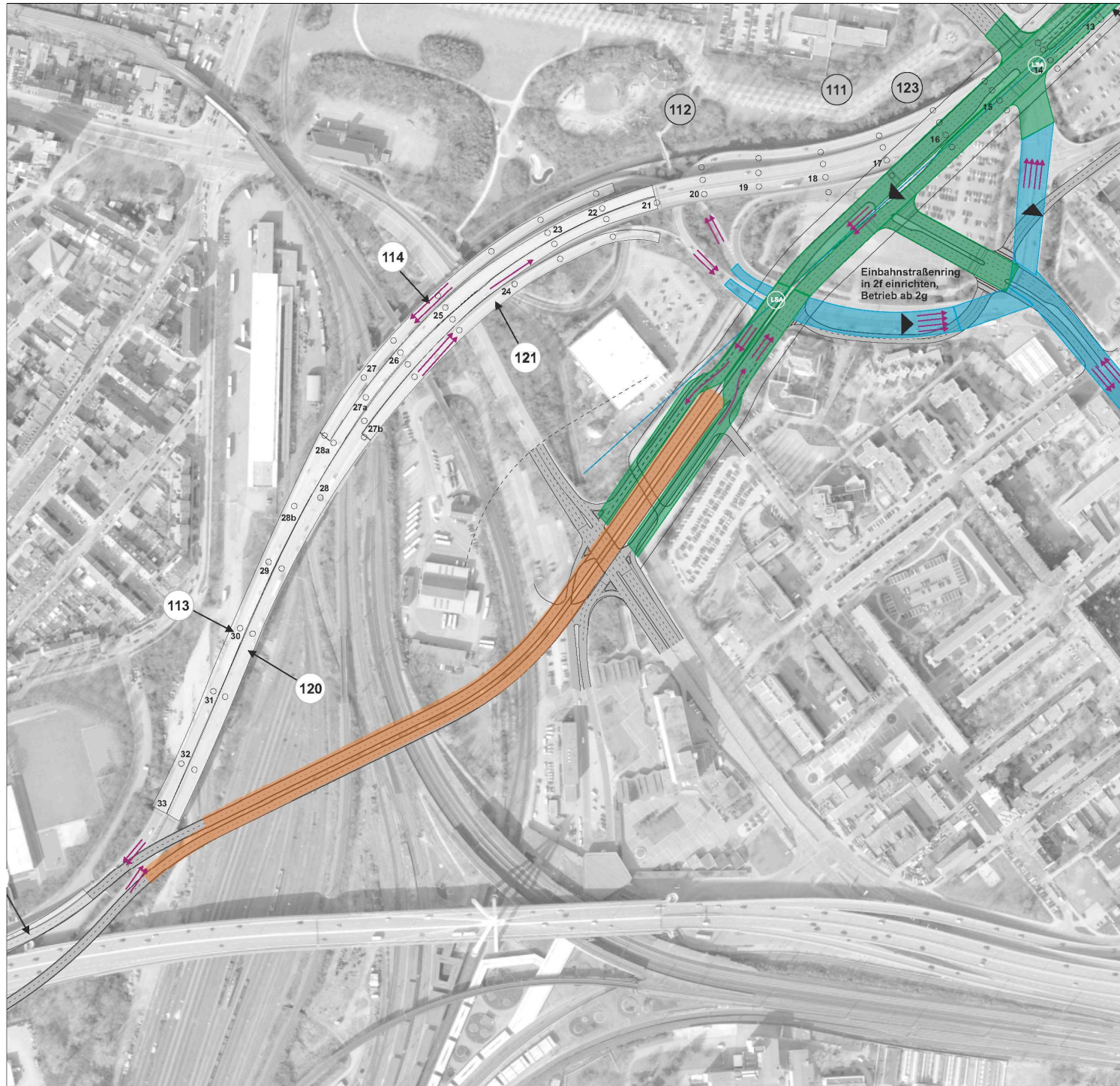
Darmstadt, September 2013

Ingenieurgesellschaft B 44



©o Durth Roos Consulting GmbH

A



**Erneuerung der
Hochstraße Nord - B 44
in Ludwigshafen**
- Verkehrsuntersuchung -

Anlage 4.3.5 - 1
Blatt 18

Variante 3 - Stadtstraße

Bauphasen

Phase S3a

Abbruch:

-

Herstellung:

- Überführung DB
- Anschlüsse Stadtstraße in mehreren Unter-Bauphasen

Sperrung übergeordnet:

-

Sperrung P Rathaus-Center

-

Maßstab 1:2.000



- Provisorium
- Abbruch und Neubau
- Abbruch
- fertiggestellt

Darmstadt, September 2013

Ingenieurgesellschaft B 44



Schübler-Plan

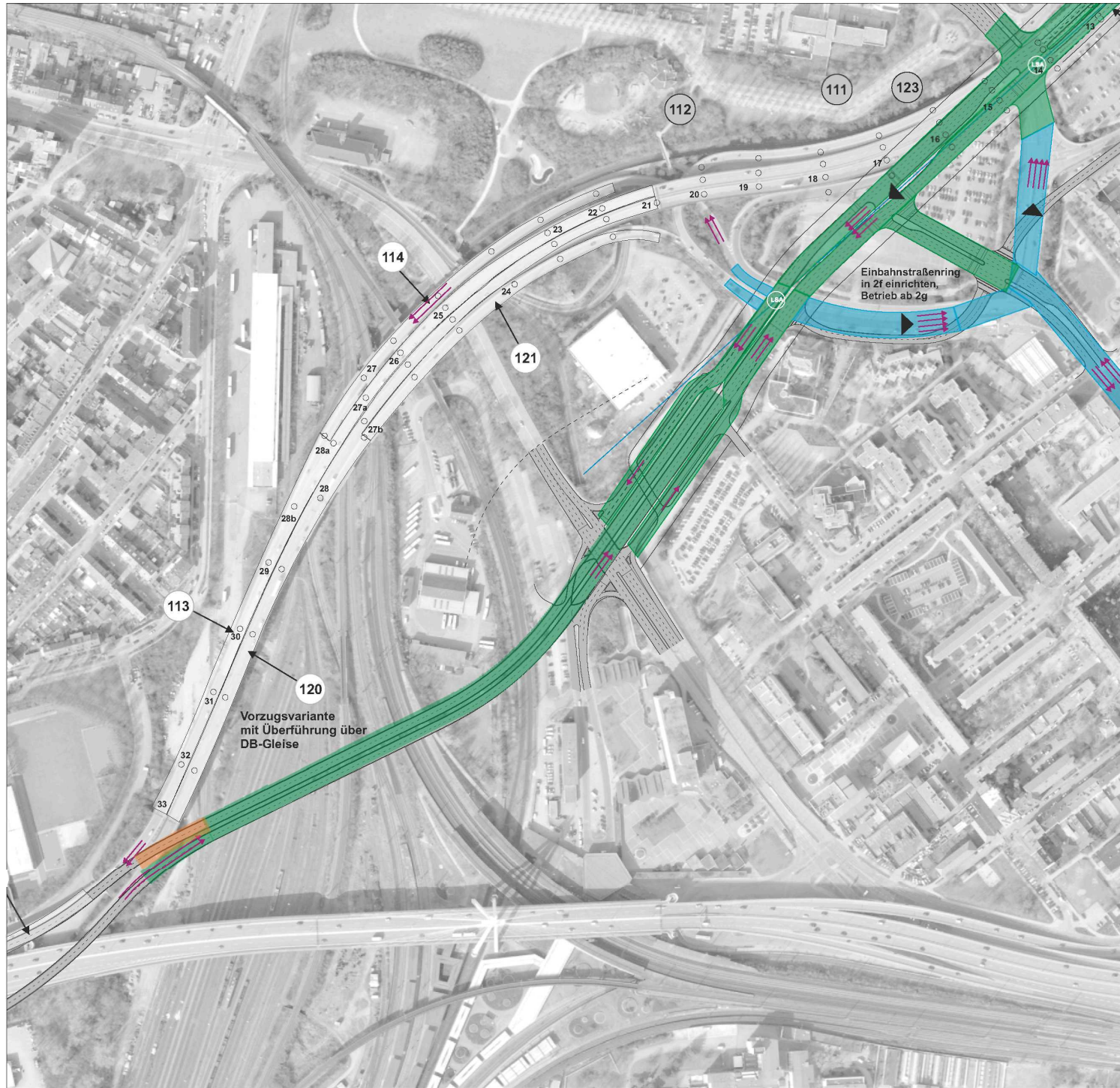


SSF Ingenieure



KUG





**Erneuerung der
Hochstraße Nord - B 44
in Ludwigshafen**

- Verkehrsuntersuchung -

Anlage 4.3.5 - 1
Blatt 19

Variante 3 - Stadtstraße

Bauphasen

Phase S3b

Abbruch:

-
- Anschluss West O-W

Sperrung übergeordnet:

-
- Sperrung P Rathaus-Center

Maßstab 1:2.000

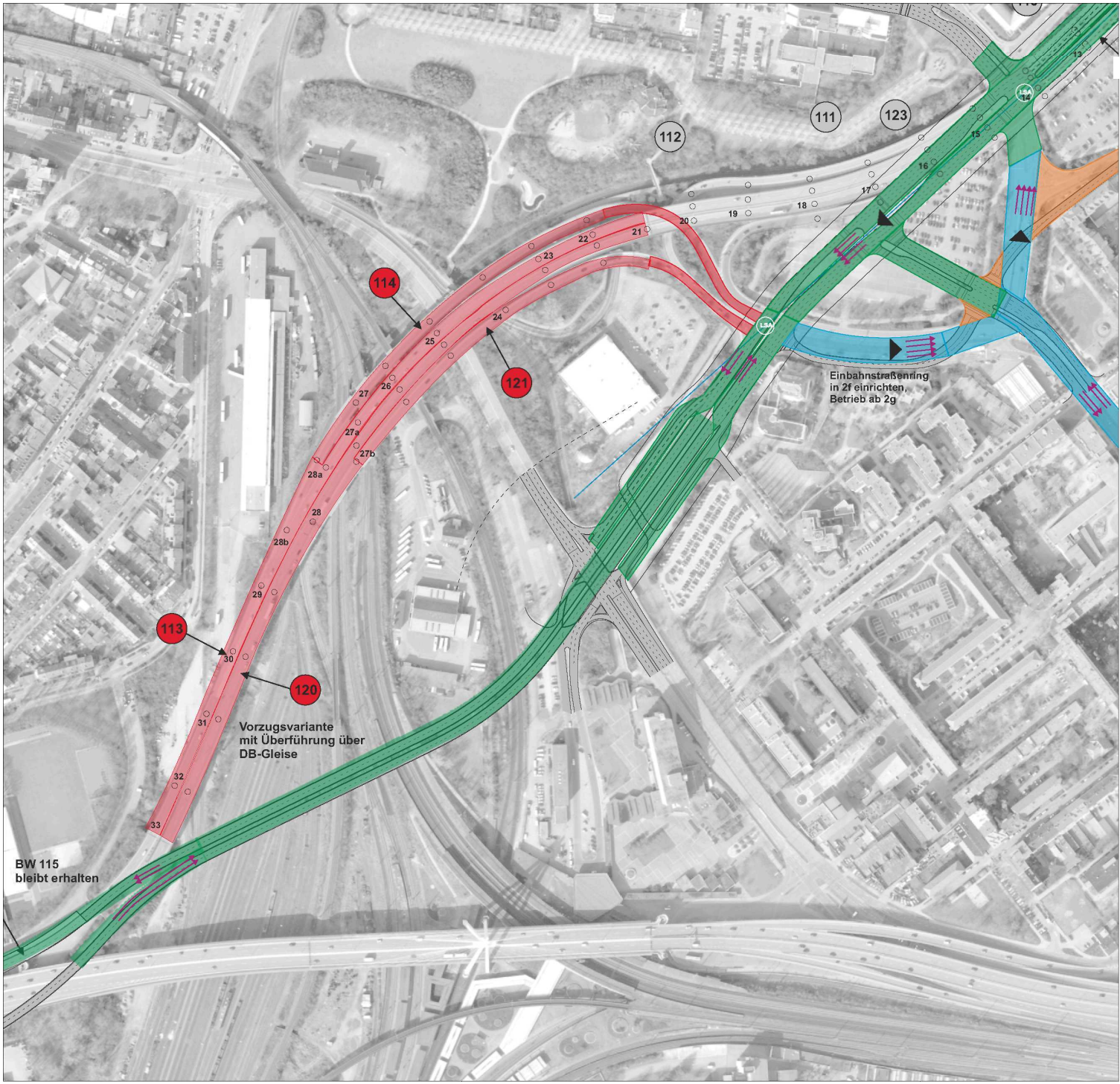


- Provisorium
- Abbruch und Neubau
- Abbruch
- fertiggestellt

Darmstadt, September 2013

Ingenieurgemeinschaft B 44





**Erneuerung der
Hochstraße Nord - B 44
in Ludwigshafen**

- Verkehrsuntersuchung -

Anlage 4.3.5 - 1
Blatt 20

Variante 3 - Stadtstraße

Bauphasen

Phase S3c

Abbruch:
- 120, 121, 113, 114

Herstellung:

Sperrung übergeordnet:

Sperrung P Rathaus-Center

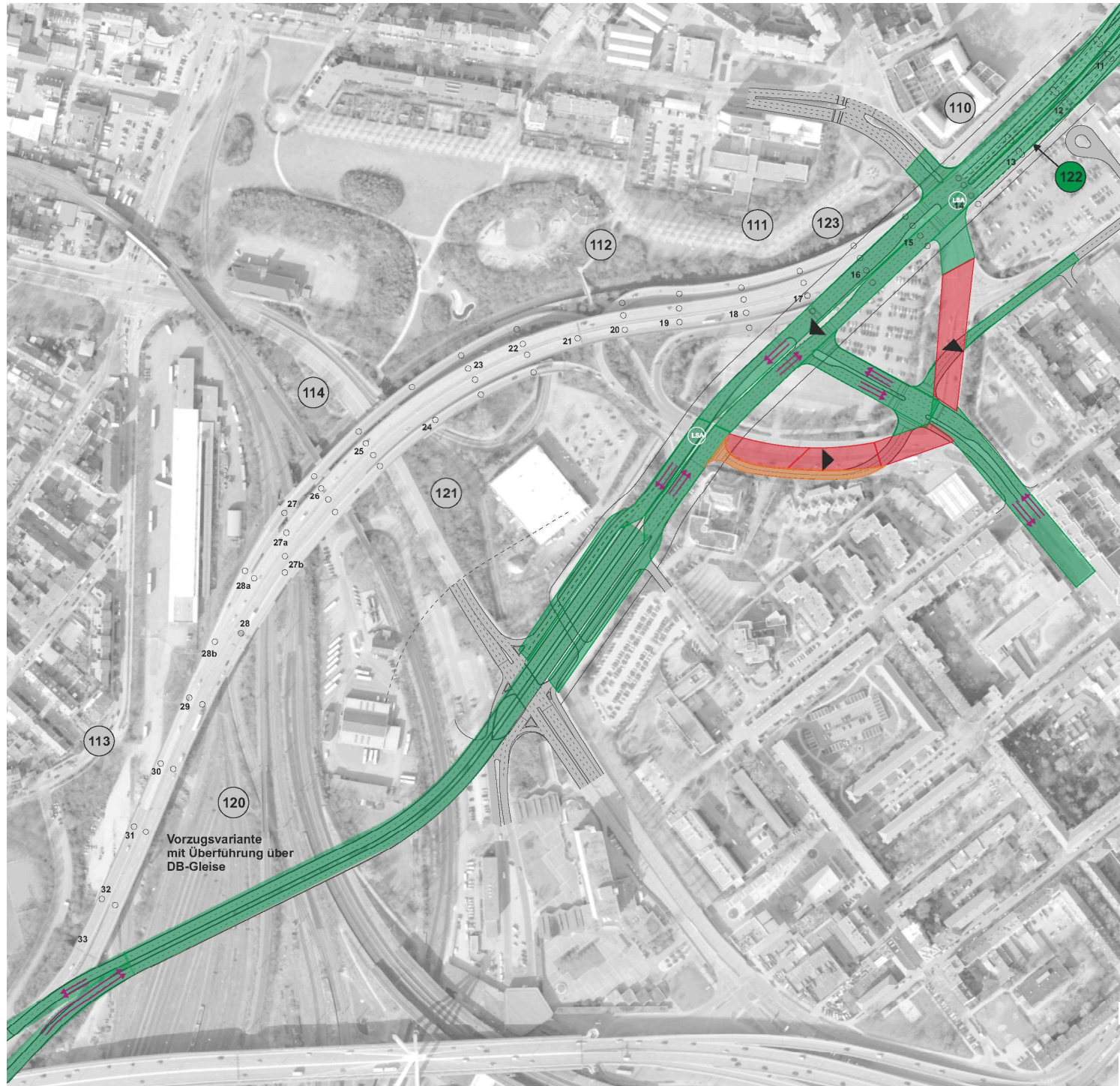
Maßstab 1:2.000

Provisorium
Abbruch und Neubau
Abbruch
fertiggestellt

Darmstadt, September 2013

Ingenieurgesellschaft B 44

A



**Erneuerung der
Hochstraße Nord - B 44
in Ludwigshafen**

- Verkehrsuntersuchung -

Anlage 4.3.5 - 1
Blatt 21

Variante 3 - Stadtstraße

Bauphasen

Phase S3d

Abbruch:
Provisorium Einbahnstraßenring

Herstellung:

Sperrung übergeordnet:

Sperrung P Rathaus-Center

Maßstab 1:2.000



- Provisorium
- Abbruch und Neubau
- Abbruch
- fertiggestellt

Darmstadt, September 2013

Ingenieurgesellschaft B 44



c/o Durth Roos Consulting GmbH