



# Vorbereitung Grünkonzeption Innenstadt / City West

Sechstes Bürgerforum im Pfalzbau, 25. Januar 2016

# Aufgabenstellung Workshop Grünkonzeption



*„Die Anbindung und Verbindung zwischen der nördlichen und südlichen Innenstadt wird nochmals unter jedem Aspekt umfassend geprüft.“*

(Stadtratsentscheidung vom 24. März 2014)

*„Die Ausgestaltung der Grünachse zwischen Friedenspark und Rhein soll in einem strukturierten Verfahren unter Einbindung von regionalen Planern erarbeitet werden.“*

(Stadtratsentscheidung vom 24. März 2014)

*„ ... insbesondere (wurde) mit Blick auf die lange Stadtstraßenvariante, die Hoffnung auf ein Zusammenwachsen der Stadtteile mehrfach geäußert.“*

(Auswertungsbericht zur Öffentlichkeitsbeteiligung vom März 2014)

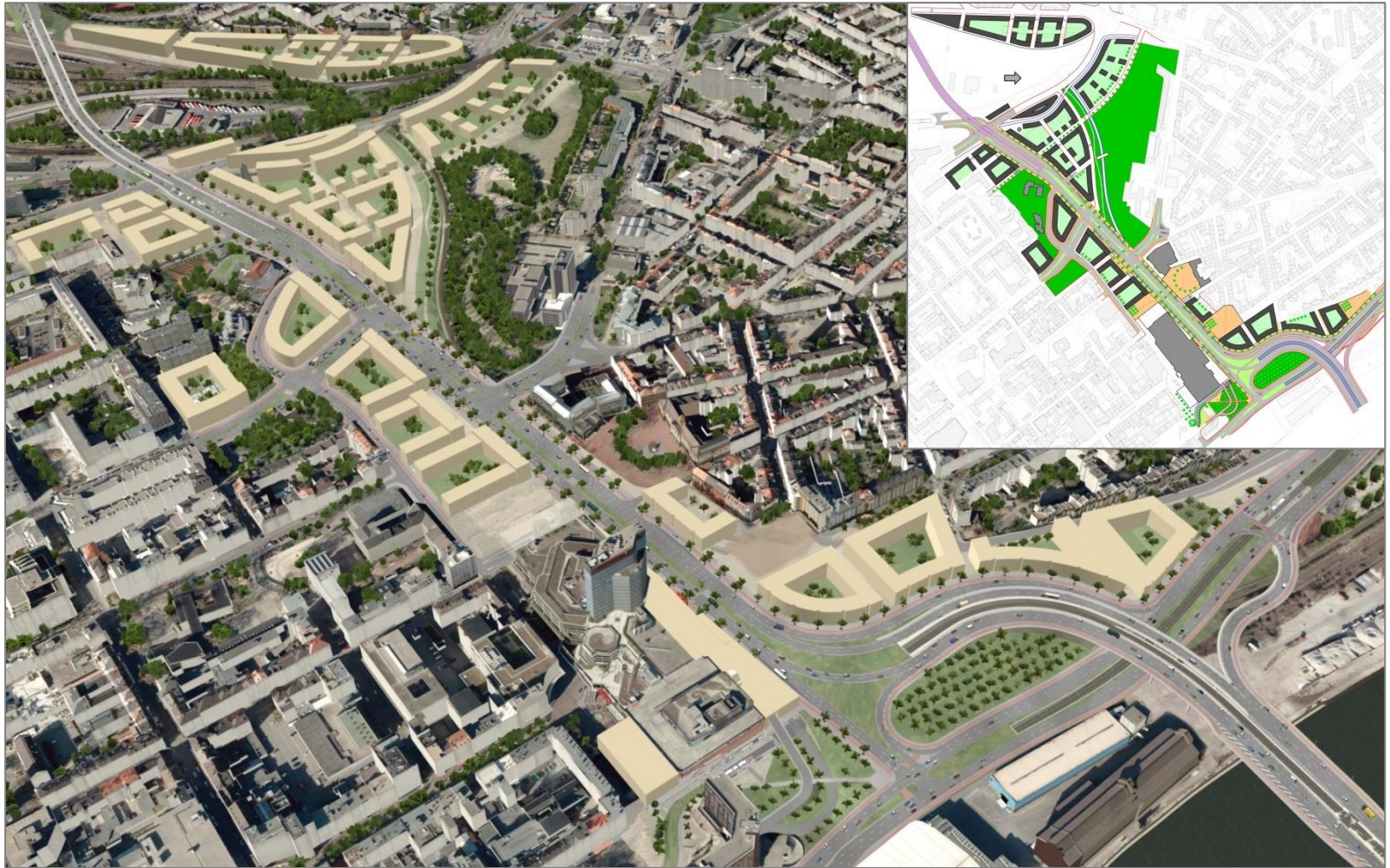
## **Ziel des Workshops Grünkonzept:**

Baustein zur Fortschreibung des städtebaulichen Entwicklungskonzeptes aus 2006 (Stadtumbau) vor dem Hintergrund der veränderten Rahmenbedingungen zu entwickeln.

# Rahmenbedingung - Stadtstraße



# Rahmenbedingung - Städtebaulicher Testentwurf als Grundlage



# Rahmenbedingung - Anbindung an die übergeordneten Grünflächen und Freiräume

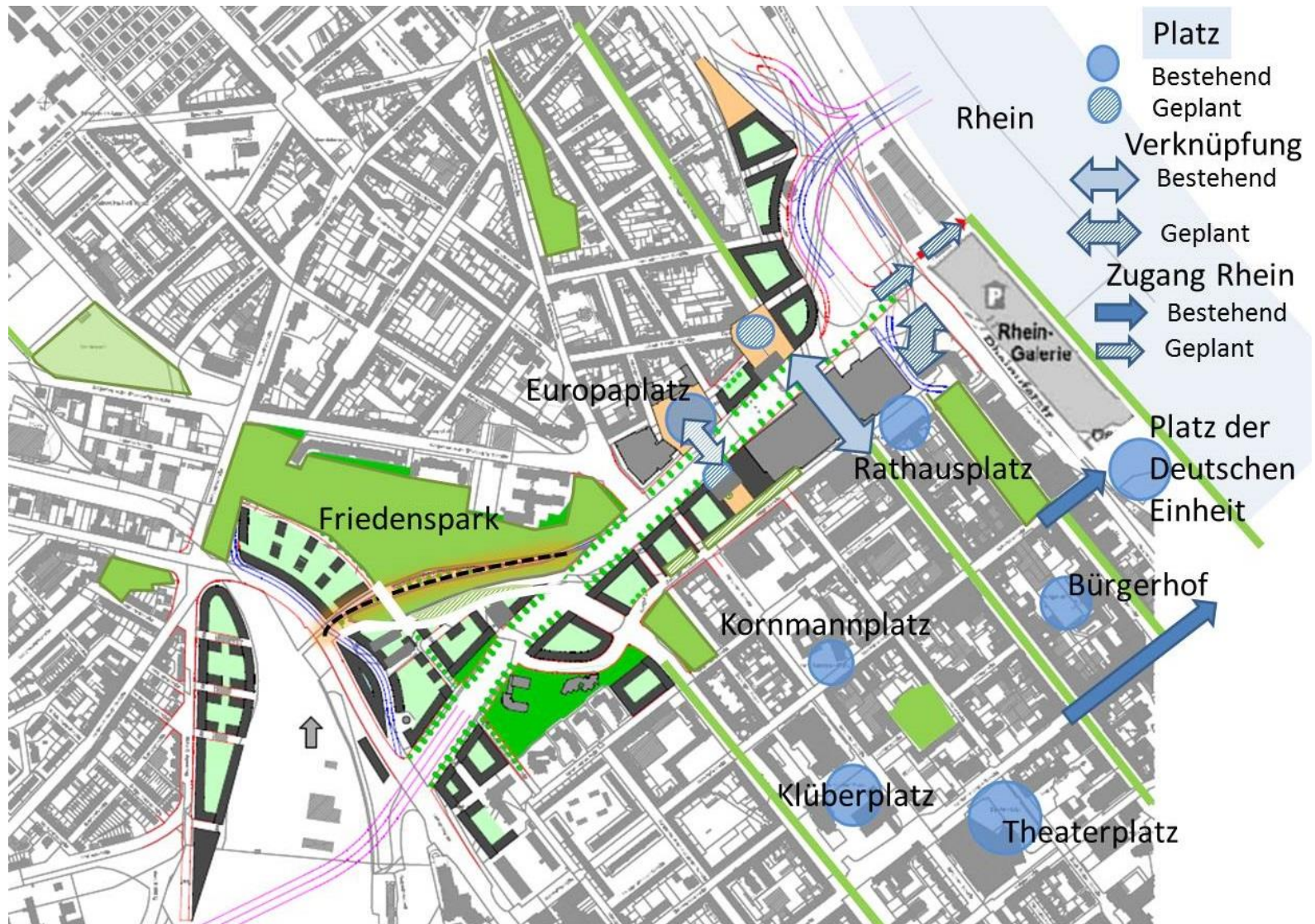


- Anknüpfung an Grünzug Ebertpark-Roßlache
- Anknüpfung an Maudacher Bruch
- Anknüpfung an Rheinpromenade - Stadtspark

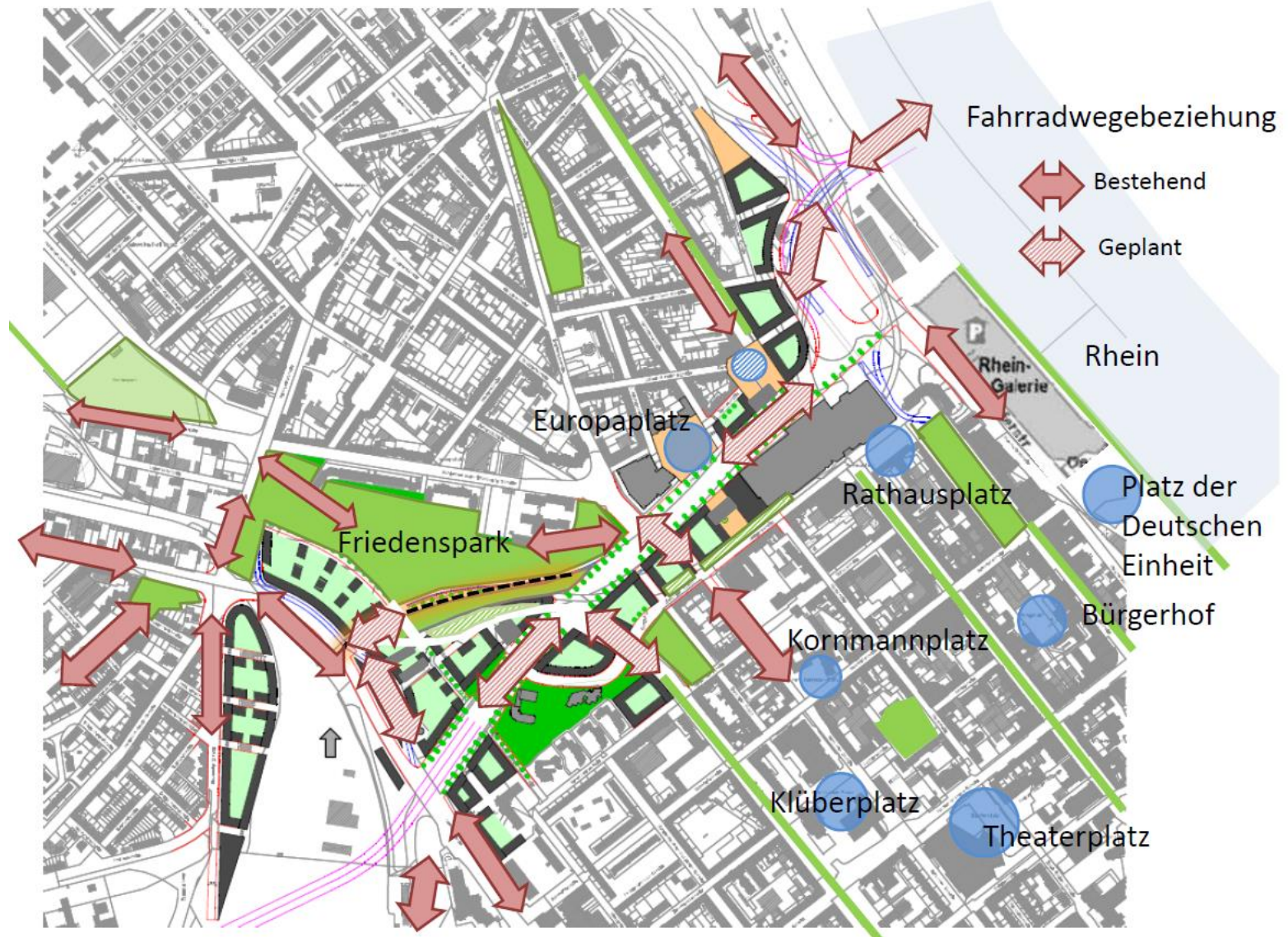
# Bestehende und geplante Grünverbindungen



# Bestehende und geplante städtische Plätze und Anbindungen

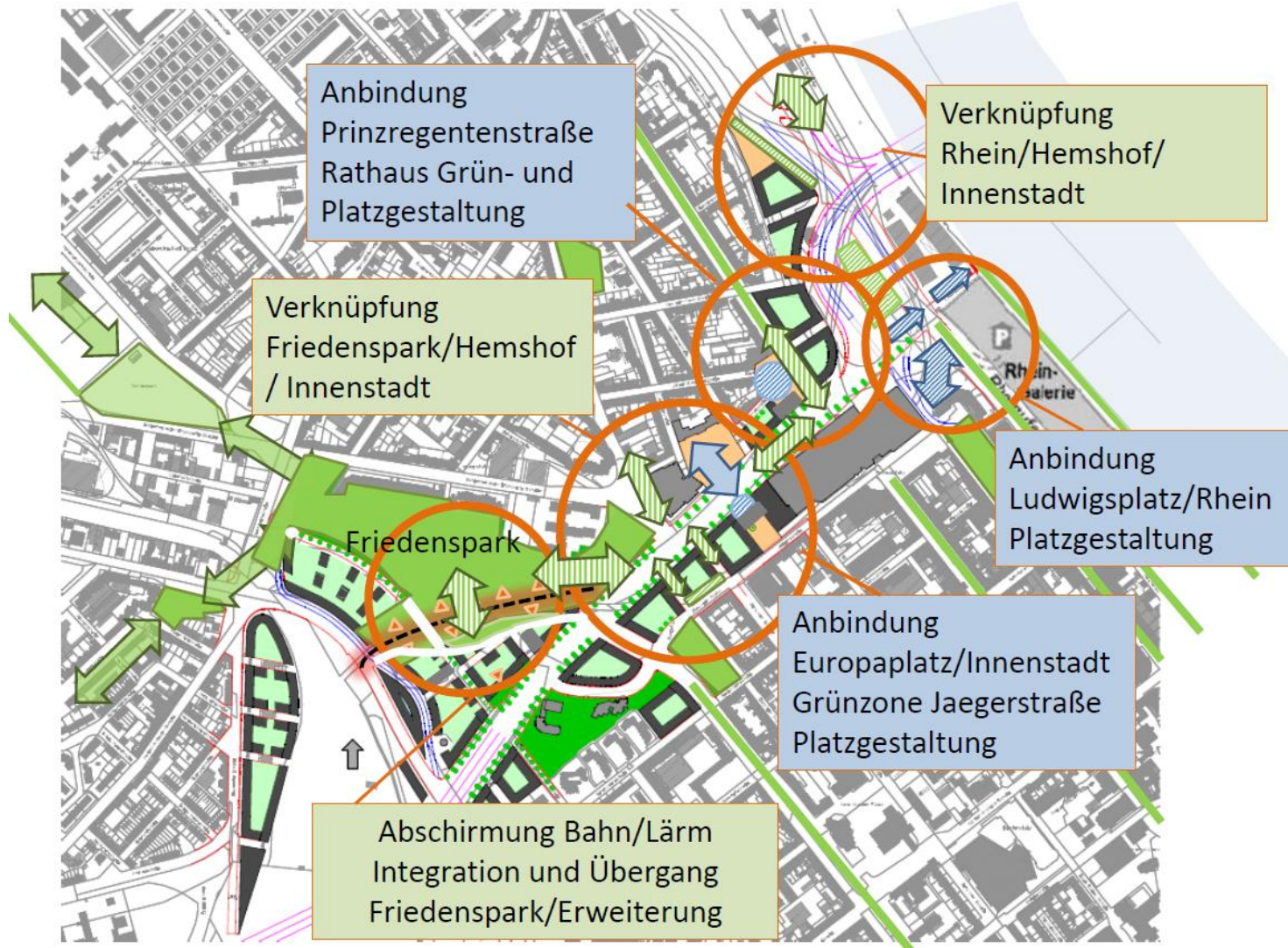


# Bestehende und geplante Fahrradwegeverbindungen





# Schwerpunkte für die weitere Bearbeitung

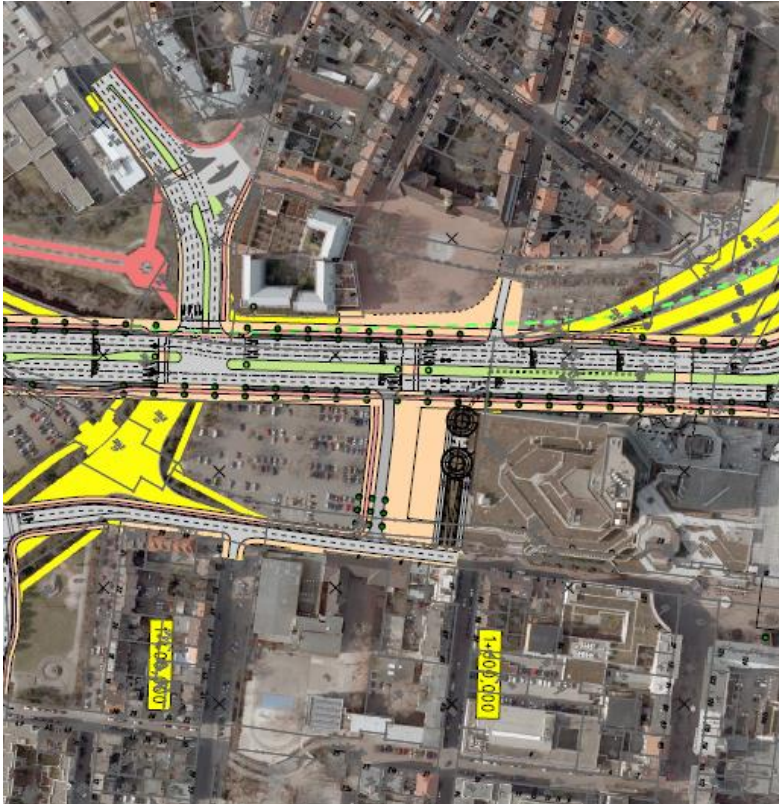


# Schwerpunkt Anbindung Friedenspark Innenstadt



- Erweiterung Friedenspark in Verbindung mit Wohnbebauung
- Integration Bahnlinie - Aufhebung der Trennwirkung
- Klare und sichtbare Verknüpfung mit Innenstadt

# Schwerpunkt Anbindung Europaplatz - Innenstadt



- Verknüpfung des Europa-platzes mit der Innenstadt
- Einbeziehung des Straßenquerschnitts und der Gestaltelemente der Straße

# Schwerpunkt Anbindung Prinzregentenstraße - Rathaus



- Verknüpfung Prinzregentenstraße und Wurster Platz mit Rathauscenter
- Definition mit Baukörper und raumbildenden Grünelementen

# Schwerpunkt Anbindung Ludwigsplatz - Rhein



- Anbindung Ludwigsplatz und Grünachse B44 an den Rhein im Bereich Rhein-Galerie
- Neue Eingangssituation Rhein-Galerie
- Neue Haltestelle STRABA



# Verknüpfung Rhein - Hemshof - Innenstadt



- Fortsetzung der Rheinpromenade entlang des Rheins, Nutzung brachgefallener Gleisbereiche
- Alternative Betrachtung Anbindung des Hemshofs

# Beauftragte Büros

- **Agence Ter .de GmbH Landschaftsarchitekten, Karlsruhe**  
International tätiges Büro mit Standorten in Paris, Karlsruhe und einer Niederlassung in Französisch Guayana, hat zahlreiche Erfolge in Landschaftsarchitektur- und Städtebauprojekten.
- **Gnüchtel Triebswetter Landschaftsarchitekten GbR, Kassel**  
International tätiges Büro mit Standorten in Kassel, Düsseldorf und einer Repräsentanz in Peking, hat nationale wie internationale Wettbewerbserfolge.
- **Olschewski LandschaftsArchitekten, Ludwigshafen mit Valentien + Valentien Landschaftsarchitekten und Stadtplaner SRL, München**  
Das Büro Olschewski LandschaftsArchitekten arbeitet deutschlandweit. Das Büro Valentien + Valentien arbeitet international in den Bereichen Landschaftsplanung, städtische Freiraumplanung, Stadtplanung.

# Weitere Arbeitsschritte

- Vorstellung der Ergebnisse aus den Workshops im Bau- und Grundstücksausschuss **Mai 2016**
- Beteiligung der Bürger **Mai 2016**
- Berücksichtigung im Rahmen der weiteren Straßenplanung
- Integration in Fortschreibung des städtebaulichen Entwicklungskonzeptes Innenstadt 2006 **bis 2017**



Vielen Dank  
für Ihre Aufmerksamkeit!