

# Prüfbericht 2009 H

nach DIN 1076

Bauwerksname **Hochstraße Nord v. Achse 33 i.R. MA bis Achse 21**  
Teilbauwerksname  
Kreis  
Ort  
Bauwerksrichtung  
Bauwerksart **Hohlkastenbrücke**  
Tragfähigkeit  
Baujahr



Prüfer **H. Götzingler / Kosiel**  
Prüfung vom **22.06.2009** bis **23.12.2009**

**Zustandsnote: 3,4**



## Schadensbeschreibung

### Überbau - Hohlkastenbrücke

[6] Überbau, bereichsweise, Vogelkotablagerung, im Bereich Endquerträger Achse 21

S=0, V=0, D=2



0120-ST-ALB-2

[2] Überbau, Fugenfüllung der Raumfuge längs, vereinzelt, bewachsen, Fuge zwischen Kappe und Fahrbahn

S=0, V=0, D=2 EP

[3] Überbau, Fugen längs allgemein, durchgehend, bewachsen, Bauwerksfuge zu BW 121, Abfahrt Heinigstraße

S=0, V=0, D=1 EP



0120-UEB-AK-OS-13

[94] Überbau, bereichsweise, Prüfung behindert durch Schmutz, Einstiegs Luke Hohlkasten Achse 21-22 ließ sich nicht öffnen, Verschmutzung durch Taubenkot

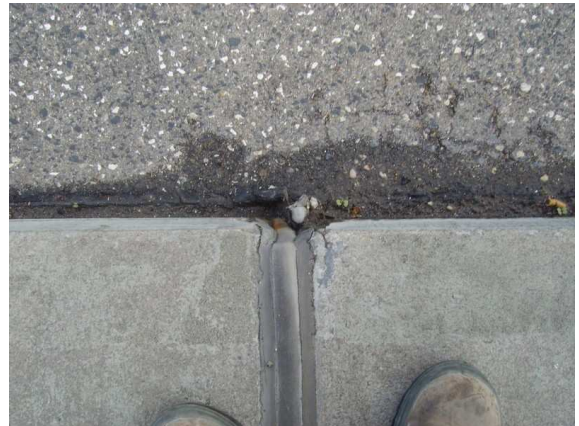
S=2, V=2, D=2



0120-UEB-US-4

[1] Überbau, Fugenfüllung zwischen Bordstein und Kappe, bereichsweise, 2 - 5 cm abgesackt / gesetzt, zum Teil auch fehlend, Fuge zwischen Fahrbahn und Kappe

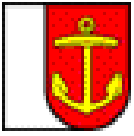
S=0, V=0, D=2 EP



0120-UEB-FB-4

[4] Überbau, Betonansichtsfläche, mehrfach, Kiesnest / Grobkornstelle, Hohlkastenoberfläche, teilweise mangelhaft saniert

S=0, V=0, D=1



## Schadensbeschreibung



0120-UEB-HK-5

[7] Überbau, Betonersatzsystem, häufig, Hohlstelle, Übergang Boden/Steg teilweise mit Saniermörtel überdeckt, dieser stellenweise abgeplatzt oder hohl liegend  
S=0, V=0, D=1



0120-UEB-HK-3

[93] Überbau, Betonersatzsystem, häufig, abgeplatzt, Übergang Boden/Steg teilweise mit Saniermörtel überdeckt, dieser stellenweise abgeplatzt oder hohl liegend  
S=0, V=0, D=2



0120-UEB-HK-4

[8] Überbau, Beton, vereinzelt, Ausblühung, und Rostfahnen Arbeitsfuge Hohlkasten Achse 23 - 24  
S=0, V=0, D=1



0120-UEB-HK-6

[5] Überbau, Betongefüge, stellenweise, Fremdkörpereinschluss, korrodierter Bindedraht, Überbau und Pfeilerkopf  
S=0, V=0, D=1 EP

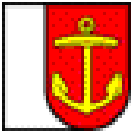


0120-UEB-US-1

[9] Fahrbahnplatte, Schalungsreste an der Betonoberfläche, mehrfach, nicht entfernt  
S=0, V=0, D=1



0120-UEB-HK-7



## Schadensbeschreibung

[107] Fahrbahnplatte, Beton, punktuell, gerissen, neben  
Einstieg Achse 28-29  
S=0, V=0, D=2



0120-UEB-HK-8

[10] Balken / Steg, stellenweise, Rostfahne  
S=0, V=0, D=1 EP



0120-UEB-US-3

[99] Balken / Steg, Betonoberfläche, punktuell, feuchte  
Stelle, Wasseraustritt aus Tropftülle bei Achse 21  
S=0, V=0, D=1



0120-UEB-US-5

[109] Bodenplatte, Beton, bereichsweise,  
Schmutzablagerung, Hohlkasten Achse 28-29  
S=0, V=0, D=2



0120-UEB-HK-10

[113] Bodenplatte, Beton, bereichsweise, Hohlstelle,  
Hohlkasten Achse 26-27, unterer Stegbereich auf ca. 8m  
Länge  
S=2, V=0, D=3

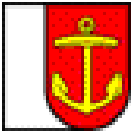


0120-UEB-HK-13

[108] Bodenplatte, Beton, ausgeprägt, Abplatzung mit  
freiliegender Bewehrung, Hohlkasten Achse 28-29 auf ca.  
15 m Länge  
S=0, V=0, D=4



0120-UEB-HK-9



## Schadensbeschreibung

[110] Bodenplatte, Beton, mehrfach, Abplatzung mit freiliegender Bewehrung, Hohlkasten Achse 28-29 im Bereich der abgerissenen Leitung

S=0, V=0, D=2



0120-UEB-HK-11

[112] Bodenplatte, Beton, mehrfach, Abplatzung mit freiliegender Bewehrung, Hohlkasten Achse 26-27

S=0, V=0, D=3



0120-UEB-HK-12

[111] Kragarm, Bewehrung, stellenweise, freiliegend  
S=0, V=0, D=2 EP



0120-UEB-US-2

[12] Querträger, Bewehrung, stellenweise, freiliegend, Auflagerquerträger Achse 22

S=0, V=0, D=2



0120-UEB-HK-QT-1

[13] Querträger, Beton, mehrfach, abgeplatzt, mit korrodierter Bewehrung, Querträger Achse 27

S=0, V=0, D=2



0120-UEB-HK-QT-2

### Unterbau - Pfeiler / Stütze

[14] Pfeiler / Stütze, bereichsweise, Schmiererei  
S=0, V=0, D=0

[70] Pfeiler / Stütze, mehrfach, Graffiti  
S=0, V=0, D=0 EP

[16] Pfeiler / Stütze als Vollquerschnitt, Bewehrung, stellenweise, freiliegend, korrodiert, Rostfahne  
S=0, V=0, D=2 EP



## Schadensbeschreibung



0120-ST-AS-6

[17] Pfeiler / Stütze als Vollquerschnitt, teilweise, Schmutzablagerung, durch undichte

Entwässerungsleitung, vgl. Bild zu Schaden [60]

S=0, V=0, D=1 EP

[15] Pfeiler / Stütze als Vollquerschnitt, Betonoberfläche, stellenweise, rissig

S=0, V=0, D=1 EP



0120-ST-AS-3

[19] Pfeilerkopf, Pfeiler als Vollquerschnitt, Bewehrung, stellenweise, freiliegend, Achse 21

S=0, V=0, D=2 EP



0120-ST-AS-4

[18] Pfeilerkopf, Pfeiler als Vollquerschnitt, gering, Vogelkotablagerung, Pfeiler Achse 22

S=0, V=0, D=1 EP



0120-ST-ALB-3

[95] Pfeilerkopf, Pfeiler als Vollquerschnitt, Beton, stellenweise, Kiesnest / Grobkornstelle, Pfeiler Achse 23

S=0, V=0, D=1



0120-ST-AS-5

[20] Pfeilerkopf, Pfeiler als Vollquerschnitt, Beton, stellenweise, Rostfahne

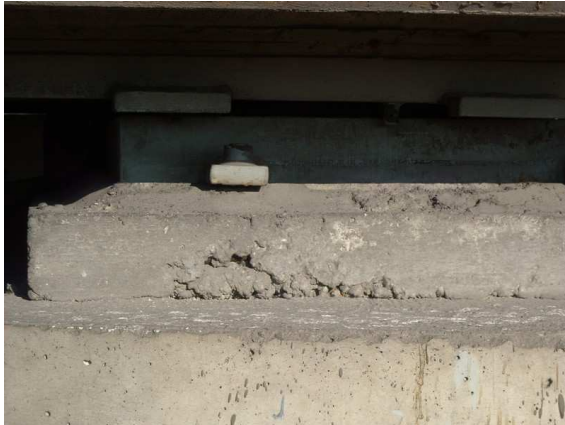
S=0, V=0, D=1 EP

[96] Lagersockel, Beton, stellenweise, Kiesnest / Grobkornstelle, Anzahl: 10 Stück

S=0, V=0, D=1



## Schadensbeschreibung



0120-ST-ALB-4

[97] Lagersockel, Beton, vereinzelt, Abplatzung mit freiliegender Bewehrung, Anzahl: 10 Stück  
S=0, V=0, D=1



0120-ST-ALB-5

### Vorspannung

[98] Querträger, Spannkopf, Vorsatzschale, häufig, Hohlstelle  
S=0, V=0, D=1



0120-UEB-QT-1

### Lager - Sonstige Gleitl. mit Kippvorrichtung (ohne Verformungslager) einachsig bewegl.

[22] Überbau, Sonstige Gleitl. mit Kippvorrichtung (ohne Verformungslager) einachsig bewegl., Gummi, häufig, schadhaft, Anzahl: 10 Stück, Gummischürze S=0, V=0, D=2



0120-ST-ALB-LAG-1

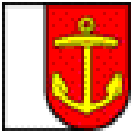
[21] Überbau, Sonstige Gleitl. mit Kippvorrichtung (ohne Verformungslager) einachsig bewegl., Blech, mehrfach, verrostet, Anzahl: 10 Stück, Futterblech am Lager  
S=0, V=0, D=1



0120-ST-ALB-LAG-2

### Fahrbahnübergang - Stahllamellenkonstr. mit Dichtprofilen mit Traversen in Brückenlängsr.

[76] Überbau, Stahllamellenkonstr. mit Dichtprofilen mit Traversen in Brückenlängsr., Fugenfüllung der Raumfuge, bereichsweise, fehlt  
S=0, V=0, D=2 EP



## Schadensbeschreibung

[23] Überbau, Oberkonstruktion, ausgeprägt,  
Schmutzablagerung

S=1, V=0, D=2 EP



0120-UEB-FB-UEKO-2

[75] Überbau, Randprofil, bereichsweise, verrostet mit  
Blattrostbildung

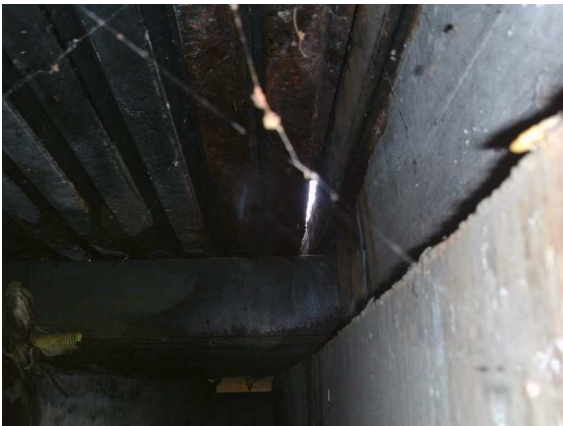
S=0, V=0, D=2 EP



0120-UEB-FB-UEKO-1

[89] Überbau, Dehnprofil / Elastomer, stellenweise, fehlt,  
bei WDL BW 276, Seite BW 113

S=0, V=0, D=3 EP



0120-UEB-UEKO-2

[88] Überbau, Zwischen- / Mittellamelle, bereichsweise,  
verrostet mit Blattrostbildung

S=0, V=0, D=4 EP



0120-UEB-UEKO-1

[24] Überbau, Abdeckblech, Schraube, stellenweise,  
herausgedrückt, fehlende Gleitnoppen, ÜKO zu BW 122

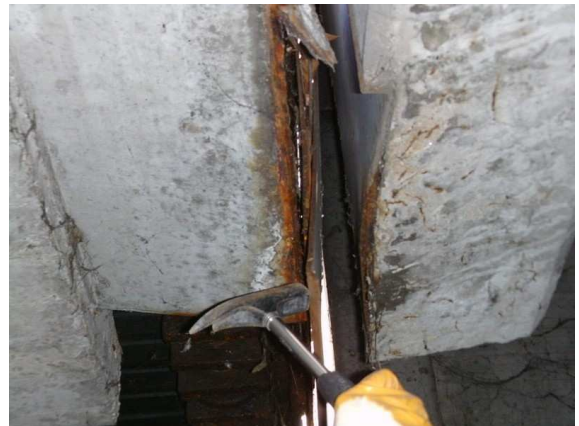
S=0, V=1, D=2 EP



0120-UEB-AK-UEKO-1

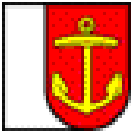
[87] Überbau, Abdeckblech, eine Stelle, verrostet mit  
Narbenbildung, zu BW 113 bei WDL BW 276

S=0, V=0, D=2 EP



0120-UEB-AK-UEKO-4





## Schadensbeschreibung

[85] Überbau, Gleitlager, bereichsweise, verrostet mit Blattrostbildung

S=0, V=0, D=2 EP



0120-UEB-UEKO-3

### Fahrbahnübergang - Sonstiger wasserundurchlässiger Fahrbahnübergang

[79] Überbau, Abdeckung / Tränenblech, eine Stelle, durchgerostet / Lochfraß, um Verschraubung

S=0, V=1, D=0 EP



0120-UEB-AK-UEKO-2

[86] Überbau, Schrammbordabschluss, eine Stelle, verrostet mit Narbenbildung, um Verschraubung

S=0, V=0, D=2 EP



0120-UEB-AK-UEKO-3

## Kappe

[27] Überbau, Kappe, Fugenfüllung der Querfuge, häufig, nicht haftend, Fuge in der Kappe verwittert, lose

S=0, V=0, D=2 EP



0120-UEB-AK-OS-1

[29] Überbau, Kappe, bereichsweise, Schmutzablagerung, vor allem im Bereich der Schutzplankenverankerungen

S=0, V=0, D=2 EP



0120-UEB-AK-OS-9

[73] Überbau, Kappe, Beton, häufig, abgeplatzt

S=0, V=0, D=1 EP



0120-UEB-AK-OS-10



## Schadensbeschreibung

[28] Überbau, Kappe, OS-System für Beton, bereichsweise, abgeblättert, verwittert

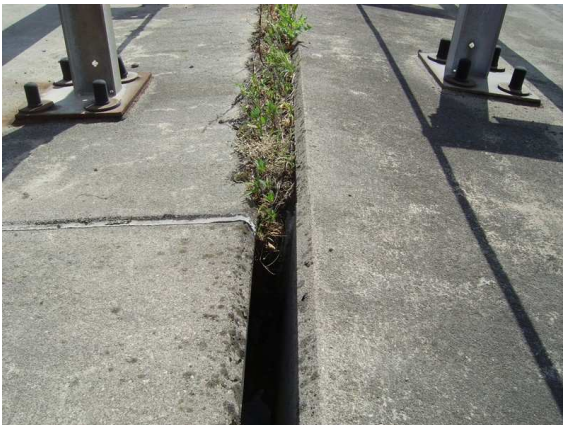
S=0, V=0, D=2 EP



0120-UEB-AK-OS-8

[26] Überbau, Kappe, OS-System für Beton, bereichsweise, verwittert

S=0, V=0, D=1 EP



0120-UEB-AK-OS-7

[25] Überbau, Kappe, OS-System für Beton, häufig, Rissbreite 0,1 - < 0,2 mm

S=0, V=0, D=1 EP



0120-UEB-AK-OS-6

[71] Überbau, Kappe, Beton, mehrfach, Rissbreite 0,2 - < 0,4 mm

S=0, V=0, D=2 EP



0120-UEB-AK-OS-5

[72] Überbau, Kappe, mehrfach, Abplatzung mit freiliegender Bewehrung

S=0, V=0, D=2 EP



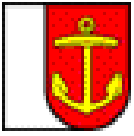
0120-UEB-AK-OS-4

[30] Überbau, Bordstein, Beton, bereichsweise, abgeplatzt, in Bereichen vor und hinter den Arbeitsfugen, beginnende Hohlstellenbildung

S=0, V=0, D=2 EP



0120-UEB-AK-OS-3



## Schadensbeschreibung

[32] Überbau, Gesims, Bewehrung, stellenweise,  
freiliegend, Mittelkappe  
S=0, V=0, D=2 EP



0120-UEB-AK-OS-2

[31] Überbau, Gesims, bereichsweise,  
Vogelkotablagerung  
S=0, V=0, D=1

[102] Überbau, Gesims, Arbeitsfuge, stellenweise,  
abgeplatzt, an einer Stelle Fugenfüllung herausgerutscht  
S=0, V=0, D=1



0120-UEB-AK-GS-4

[101] Überbau, Gesims, Arbeitsfuge, stellenweise,  
Rostfahne, Riss  
S=0, V=0, D=2



0120-UEB-AK-GS-2

[100] Überbau, Gesims, Beton, stellenweise,  
Aussinterung  
S=0, V=0, D=1

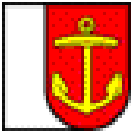


0120-UEB-AK-GS-1

[33] Überbau, Gesims, Arbeitsfuge, mehrfach,  
Abplatzung mit freiliegender Bewehrung, an einer Stelle  
Fugenfüllung herausgerutscht  
S=0, V=0, D=2



0120-UEB-AK-GS-3



## Schadensbeschreibung

[104] Überbau, senkrechte Fläche des Gesimses, Beton, vereinzelt, Abplatzung mit freiliegender Bewehrung, Fuge zu BW 121  
S=0, V=0, D=1



0120-UEB-AK-GS-6

[103] Überbau, Untersicht des Gesimses, Raumfuge, mehrfach, gerissen, Fuge zu BW 121  
S=0, V=0, D=2



0120-UEB-AK-GS-5

[114] Überbau, Untersicht des Gesimses, Fugendichtungsmaterial der Raumfuge, stellenweise, undichte Stelle, Fuge zu BW 121  
S=0, V=0, D=3



0120-UEB-AK-US-1

## Schutzeinrichtungen

[34] Überbau, Einfache Distanzschutzplanke ohne Aufsatz, bereichsweise, angerostet  
S=0, V=0, D=1 EP  
[90] Überbau, Spannband der Distanzschutzplanke, bereichsweise, verschoben  
S=0, V=1, D=0



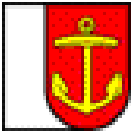
0120-UEB-AK-SPL-3

[35] Überbau, Spannband der Distanzschutzplanke, bereichsweise, abgerissen  
S=0, V=2, D=0 EP



0120-UEB-AK-SPL-2

[36] Überbau, Verankerung der Distanzschutzplanke, Mutter, häufig, locker / lose, fehlende Schutzkappen  
S=0, V=2, D=0 EP



## Schadensbeschreibung

[37] Überbau, Verankerung der Distanzschutzplanke, Beton, vereinzelt, brüchig, Unterguss brüchig, fehlende Schutzkappen

S=0, V=0, D=2 EP



0120-UEB-AK-SPL-1

[38] Überbau, Holmgeländer mit Seil, mit einer Knieleiste oder mehreren Knieleisten, eine Stelle, locker / lose, Geländerverkleidung Bereich Übergang zu BW 121

S=0, V=1, D=1 EP

[40] Überbau, Holmgeländer mit Seil, mit einer Knieleiste oder mehreren Knieleisten, Schraube, stellenweise, locker / lose, der Geländerverkleidung

S=0, V=1, D=1 EP

[39] Überbau, Holmgeländer mit Seil, mit einer Knieleiste oder mehreren Knieleisten, eine Stelle, herausgedrückt, Abdeckleiste der Geländerverkleidung

S=0, V=1, D=2 EP

[41] Überbau, Handlauf des Geländers, vereinzelt, herausstehend, Höhenversatz am Stoß

S=0, V=1, D=1 EP

[42] Überbau, Fußholm des Geländers, mehrfach, Schmutzablagerung, und Moosbesatz zwischen Fußholm und Geländerverkleidung

S=0, V=0, D=2 EP

[91] Überbau, Pfostenverguss des Geländers, häufig, brüchig

S=0, V=0, D=1 EP



0120-UEB-AK-GEL-1

[43] Überbau, Sonstige Schutzeinrichtungen, Raumfuge, ausgeprägt, Schmutzablagerung, bewachsen, Fahrdrachtschutz in BW-Fuge zu BW 113

S=0, V=0, D=2 EP

[78] Überbau, Berührungsschutz waagerecht am Überbau, bereichsweise, bewachsen

S=0, V=0, D=1 EP

[82] Überbau, Berührungsschutz waagerecht am Überbau, ein Stück, gerissen

S=1, V=3, D=2 EP

[83] Überbau, Anschlagleisten an UK Überbau, alle, nicht funktionsfähig

S=0, V=2, D=0

[84] Pfeiler / Stütze, Vogelschutz, an allen Bauteilen, fehlt

S=0, V=0, D=2

## Ausstattungen

[44] Überbau, Bauwerksentwässerung, eine Stelle, nicht funktionsfähig, alter Schaden nicht behoben,

Notentwässerung im Boden des Hohlkastens vermutlich verstopft, gestautes Wasser, Achse 28-29

S=2, V=0, D=3



0120-UEB-HK-EW-1



## Schadensbeschreibung

[45] Überbau, Längsleitung,  
Korrosionsschutzbeschichtung auf Metall, häufig,  
schadhaft, Leitungen in den Hohlkästen,  
Oberflächenkorrosion  
S=1, V=0, D=2



0120-UEB-HK-EW-LL-2

[111] Überbau, Längsleitung, mehrfach, nicht  
funktionsfähig, Leitungen in den Hohlkästen 23-24,  
26-27, 30-31, Gegengefälle  
S=0, V=0, D=2



0120-UEB-HK-EW-LL-6

[46] Überbau, Längsleitung, Gummi, mehrfach, Lage ist  
falsch, Schutzstreifen an Auflagerkonsole der Rohre  
teilweise verrutscht  
S=0, V=0, D=1

[47] Überbau, Längsleitung, mehrfach, abgesackt /  
Setzung, im Bereich der Verbindungsschellen  
S=0, V=0, D=2

[48] Überbau, Längsleitung, stellenweise, abgesackt /  
Setzung, Gegengefälle  
S=0, V=0, D=2



0120-UEB-HK-EW-LL-1

[106] Überbau, Befestigungskonsole der Längsleitung,  
vereinzelt, gekippt, Oberteil fehlt  
S=0, V=0, D=1



0120-UEB-HK-EW-LL-5

[105] Überbau, Befestigungsschelle der Längsleitung,  
mehrfach, nicht ausreichend, Oberteil fehlt  
S=0, V=0, D=1



## Schadensbeschreibung



0120-UEB-HK-EW-LL-4

[49] Überbau, Rohr der Längsleitung, mehrfach, verrostet mit Blattrostbildung, z.B. im Anschluss an einen Revisionschacht, Hohlkasten Achse 27b - 28  
S=1, V=0, D=3



0120-UEB-HK-EW-LL-3

[51] Überbau, Querleitung, eine Stelle, fehlt, Hohlkasten 22-23, 28-29,  
S=1, V=0, D=3



0120-UEB-HK-EW-QL-8

[53] Überbau, Querleitung, durchgehend, fehlt, Zwischenaufhängung, in nahezu allen Hohlkästen  
S=1, V=0, D=3



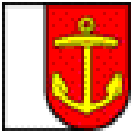
0120-UEB-HK-EW-QL-7

[52] Überbau, Querleitung, eine Stelle, schadhaft, Zulaufleitung DN 70 abgerissen, freier Zutritt von Wasser, Hohlkasten Achse 28-29, Wasserstau im Bauwerk  
S=2, V=0, D=4



0120-UEB-HK-EW-QL-6

[50] Überbau, Querleitung, eine Stelle, abgesackt / Setzung, Gegengefälle zur Längsleitung hin, Hohlkasten Achse 27b - 28 und Achse 26 - 27, bzw. in Längsleitung Achse 30 - 31  
S=1, V=0, D=2



## Schadensbeschreibung



0120-UEB-HK-EW-QL-4

[54] Überbau, Querleitung, mehrfach, undichte Stelle, in allen Hohlkästen  
S=0, V=0, D=3



0120-UEB-HK-EW-QL-3

[55] Überbau, Befestigung der Querleitung, häufig, fehlt, Aufhängung, in allen Hohlkästen  
S=1, V=0, D=2



0120-UEB-HK-EW-QL-9

[56] Überbau, Verbindung der Querleitung, Schelle, eine Stelle, undichte Stelle, Bogen der Querleitung im Anschluss teilweise herausgerutscht, Hohlkasten Achse 28-29

S=1, V=0, D=3



0120-UEB-HK-EW-QL-10

[57] Überbau, Verbindung der Querleitung, mehrfach, undichte Stelle, Hohlkasten Achse 22 - 23, 24-25, 26 - 27, 32 - 33, 31 - 32, 30 - 31, 29 - 30

S=1, V=0, D=3

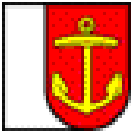


0120-UEB-HK-EW-QL-1

[60] Überbau, Falleitung, eine Stelle, schadhaft, Abdeckung der Falleitung, Pfeiler Achse 30

S=0, V=0, D=2 EP





## Schadensbeschreibung



0120-ST-AS-2

[58] Überbau, Falleitung, eine Stelle, beschädigt durch Fremdeinwirkung, Abdeckung der Falleitung, Pfeiler Achse 24

S=0, V=0, D=2 EP



0120-ST-AS-1

[59] Überbau, Falleitung, eine Stelle, undichte Stelle, Übergang Überbau/Pfeiler, Achse 30

S=1, V=0, D=3 EP



0120-ST-ALB-EW-FL-1

[61] Überbau, Rost des Ablaufes, häufig, schadhaf, Scharnierbolzen durch Korrosion abgeschert, Einläufe nie verriegelt, liegen lose auf, Gefahr!

S=0, V=3, D=1 EP



0120-UEB-FB-BA-1

[62] Überbau, Schmutzfang des Ablaufes, durchgehend, Schmutzablagerung, Schlammfangeimer voll, planmäßige Entwässerung gefährdet

S=0, V=2, D=2 EP

[80] Überbau, Abdeckung des Schachtes, Schraube, teilweise, fehlt

S=0, V=0, D=1 EP



0120-UEB-AK-OS-12

[63] Überbau, Verankerung des Beleuchtungsmastes, Beton, mehrfach, fehlt, Unterguss verwittert, siehe auch Bild zu [29]

S=0, V=0, D=2 EP



## Schadensbeschreibung



0120-UEB-AK-OS-11

[81] Überbau, Lampenkörper über der Fahrbahn, vereinzelt, schadhaft, im Bereich des ehem.

Güterbahnhofs

S=0, V=0, D=1



0120-UEB-US

[64] Überbau, Besichtigungsluke, Fugendichtungsmaterial, eine Stelle, undichte Stelle, Zugangsdeckel in der Fahrbahnplatte undicht, in Hohlkasten eindringendes Wasser, Hohlkasten Achse 28 - 29

S=1, V=0, D=3



0120-UEB-HK-2

## Leitungen

[65] Überbau, Leerrohre, mehrfach, feuchte Stelle, Wasserzutritt in Hohlkasten durch Leerrohre

S=0, V=0, D=2



0120-UEB-HK-1

## Beläge

[66] Überbau, Fahrbahnbelag, stellenweise, Hohlstelle

S=0, V=0, D=1 EP



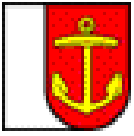
0120-UEB-FB-2

[92] Überbau, Fahrbahnbelag, ausgeprägt, gerissen, Hinterfüllbereich bei BW 276

S=0, V=0, D=2 EP



0120-UEB-FB-3



### Schadensbeschreibung

[67] Überbau, Fahrbahnbelag, häufig, rissig

S=0, V=1, D=2 EP



0120-UEB-FB-1

### Beschilderung

[74] Beschilderung der Bauwerksnummer /

Brückenklasse, vollständig, fehlt

S=0, V=0, D=0

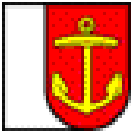
[69] Überbau, Pfosten sonstiger Beschilderung,

Korrosionsschutz, Deckbeschichtung, stellenweise,

abgeblättert, VZ, Geschwindigkeitsbeschränkung 50,

Halterung korrodiert

S=0, V=0, D=1 EP



## Bewertung

### Standsicherheit (max S = 2)

Der Mangel/Schaden beeinträchtigt die Standsicherheit des Bauteils, hat jedoch nur geringen Einfluss auf die Standsicherheit des Bauwerks.  
Schadensbeseitigung mittelfristig erforderlich.

### Verkehrssicherheit (max V = 3)

Der Mangel/Schaden beeinträchtigt die Verkehrssicherheit;  
die Verkehrssicherheit ist nicht mehr voll gegeben.  
Schadensbeseitigung oder Warnhinweis kurzfristig erforderlich.

### Dauerhaftigkeit (max D = 4)

Durch den Mangel/Schaden ist die Dauerhaftigkeit des Bauteils und des Bauwerks nicht mehr gegeben. Die Schadensausbreitung oder Folgeschädigung anderer Bauteile erfordert umgehend eine Nutzungseinschränkung, Instandsetzung oder Bauwerkserneuerung.

## Zustandsnote: 3,4

### Prüfungstext

Die Entwässerungsleitungen in den Hohlkästen weisen ausgeprägte Schäden bis hin zum Abriss einer Querleitung auf. Dieser Schaden war bereits bei der Hauptprüfung im Jahr 2003 festgestellt worden. Die Schäden sollten kurzfristig behoben werden. Es sind alle Hohlkästen mit mehr oder minder starken Schäden betroffen.

Infolge undichter Entwässerungsleitungen und damit verbundenem Wasserandrang im Bauwerk weisen die Bodenbereiche der Hohlkästen Achse 26-27 und 28-29 in weiten Bereichen massive Abplatzungen mit freiliegender Bewehrung auf. Eine Instandsetzung ist umgehend erforderlich.

Der Übergang zur Fallleitung ist am Pfeiler Achse 30 nach wie vor beschädigt. Um weitere Schäden zu vermeiden sollte der Schaden behoben werden.

Die Prüfung des Hohlkastens Achse 21-22 war wegen starker Verschmutzung durch Taubenkot nicht möglich. Der Bereich sollte gereinigt und die Prüfung anschließend nachgeholt werden. Der Vogeleinflugschutz um Bereich des Pfeilerkopfes in Achse 21 ist im Zuge der Reinigungsmaßnahme zu ergänzen.

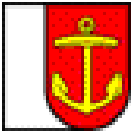
Die Übergangskonstruktion am Widerlager BW 276 ist undicht. An einer Stelle fehlt das Dichtprofil. Die Lamellen weisen starke Blattrostbildung auf. Eine Instandsetzung ist umgehend erforderlich auch um Folgeschäden am Widerlager zu vermeiden

---

Unterschrift Prüfer

---

Unterschrift Auftraggeber



## Bilder / Skizzen

0120-UEB-HK-EW-QL-11



0120-UEB-HK-EW-QL-12





## Bilder / Skizzen

0120-UEB-HK-EW-QL-13



0120-UEB-HK-EW-QL-14





## Bilder / Skizzen

0120-UEB-HK-EW-QL-15

