

Das Hochstraßensystem Ludwigshafens

Das Hochstraßensystem wurde in den 1950er Jahren von Prof. Max Erich Feuchtinger, damals einem Pionier der deutschen Verkehrswissenschaft, entwickelt.

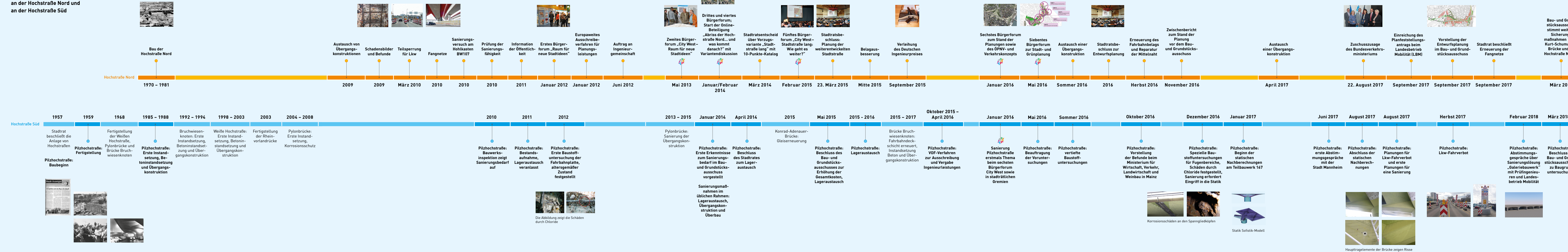
Die Hochstraße Süd wurde zwischen 1957 und 1968 gebaut und setzt sich aus mehreren Brückenabschnitten zusammen. Ein Teil davon ist die „Pilzhochstraße“. Die Hochstraße Süd fungiert als Hauptverbindungsachse zwischen der Vorderpfalz und Mannheim. Die Verkehrsbelastung beträgt rund 59.000 Fahrzeuge am Tag.

Die Hochstraße Nord wurde von 1970 bis 1981 gebaut. Mit rund 41.000 Fahrzeugen am Tag ist sie ebenfalls überregional wichtig. 2014/2015 fiel die Entscheidung, die marode Hochstraße Nord abzureißen und durch eine Stadtstraße zu ersetzen. Hierfür laufen die Planungen.



Hochstraße Nord, Hochstraße Süd

Bau- und Instandsetzungsarbeiten an der Hochstraße Nord und an der Hochstraße Süd



Hochstraße Süd

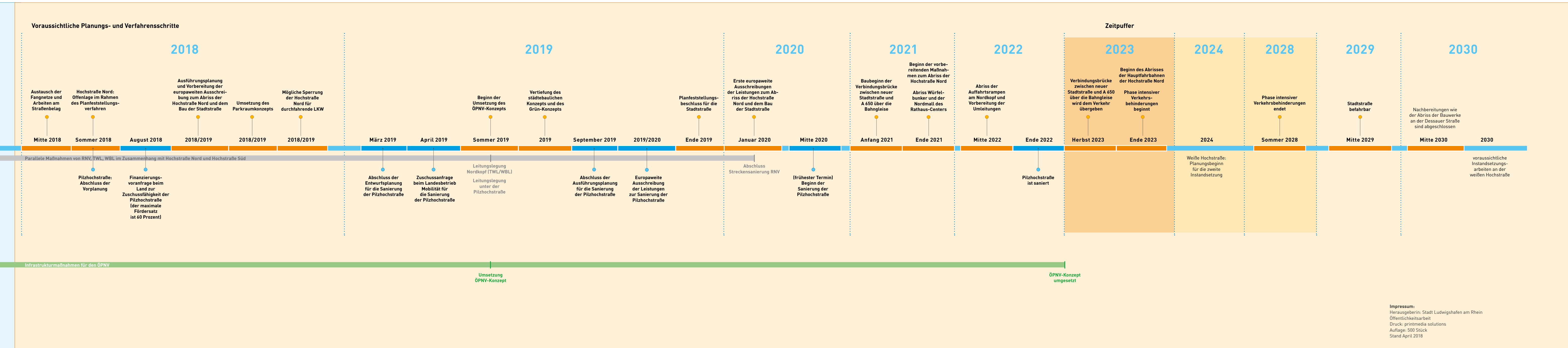
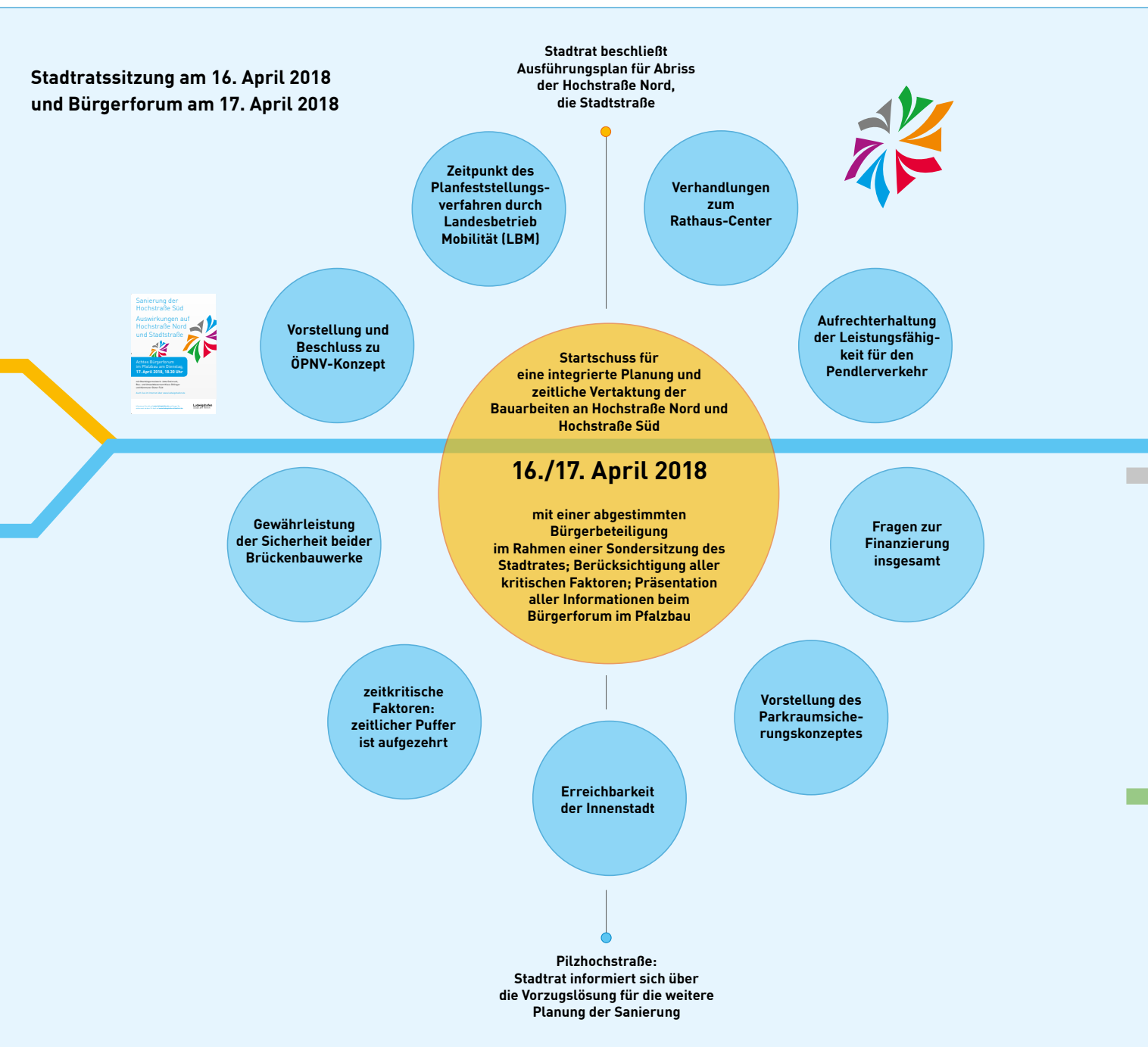


Die Abbildung zeigt die Schäden durch Chloride

Korrosionsschäden an den Spanngliedköpfen

Statik-Software-Modell

Haupttragerelemente der Brücke zeigen Risse



Sanierung der Hochstraße Süd

Auswirkungen auf Hochstraße Nord und Stadtstraße

Achtes Bürgerforum im Pfalzbau am Dienstag, 17. April 2018, 18.30 Uhr