

Stadt- und Grünplanung - City West Ludwigshafen am Rhein

Bürgerforum am 23. Mai 2016

Vernetzen der Stadtteile entlang der neuen Stadtstraße



Anbindung der nördlichen Innenstadt und
des Hemshofs an den Rhein



Weiterentwicklung des Friedensparks



- zahlreiche Übergänge auf der neuen Stadtstraße
- breite, baumüberstandene Zonen für Radfahrer und Fußgänger entlang der neuen Stadtstraße
- Aufwertung und Verknüpfung von Stadtplätzen und Stadträumen



- Fortführung der Uferpromenade nach Norden mit Plätzen, Baumalleen, Sport- und Spielflächen
- Modellierte Hügellandschaft am Stadteingang als ‚Landmarke‘
- Steg als ‚Merkzeichen‘ am Rhein mit Blickbeziehung auf die Stadtsilhouetten von Ludwigshafen und Mannheim

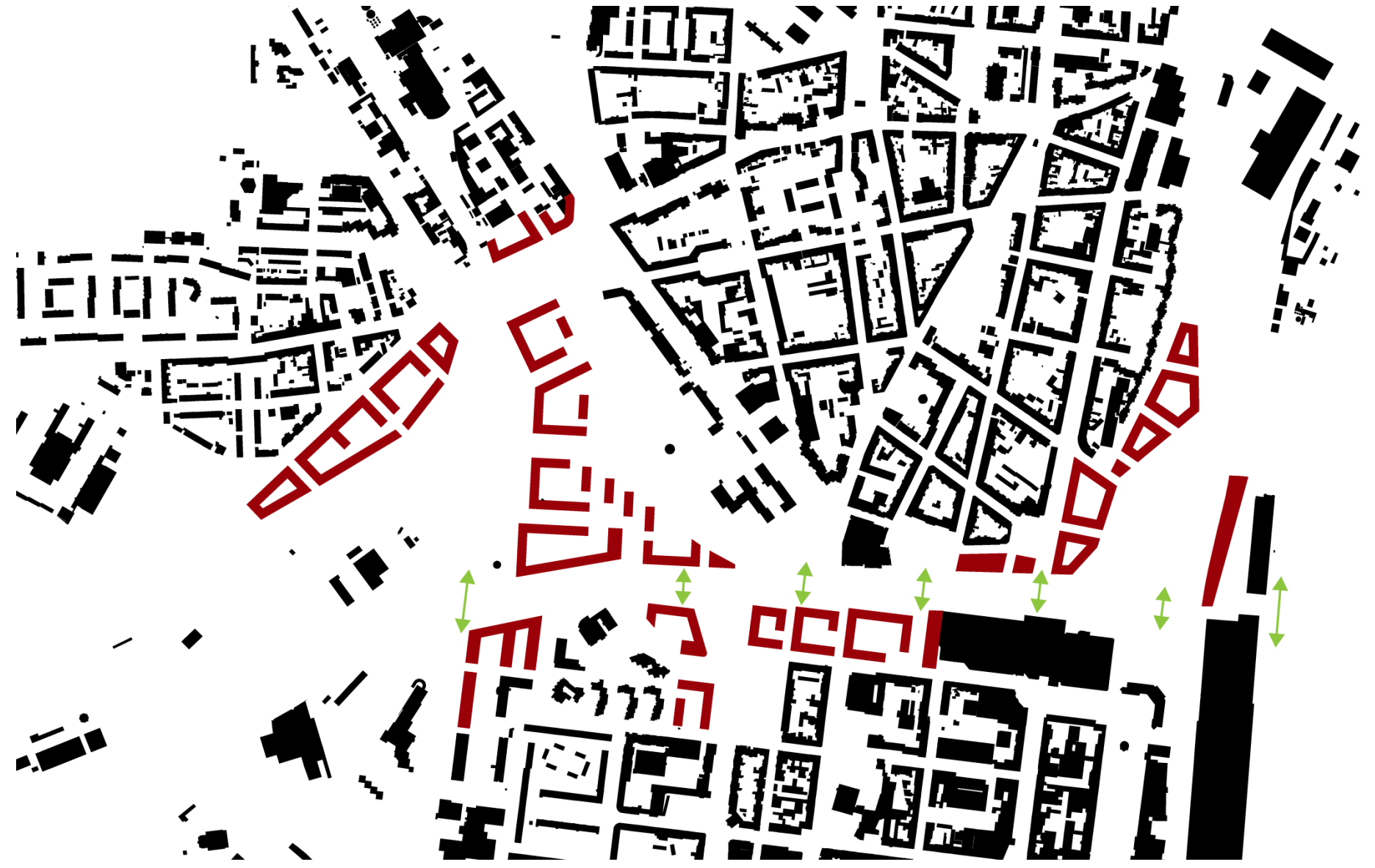


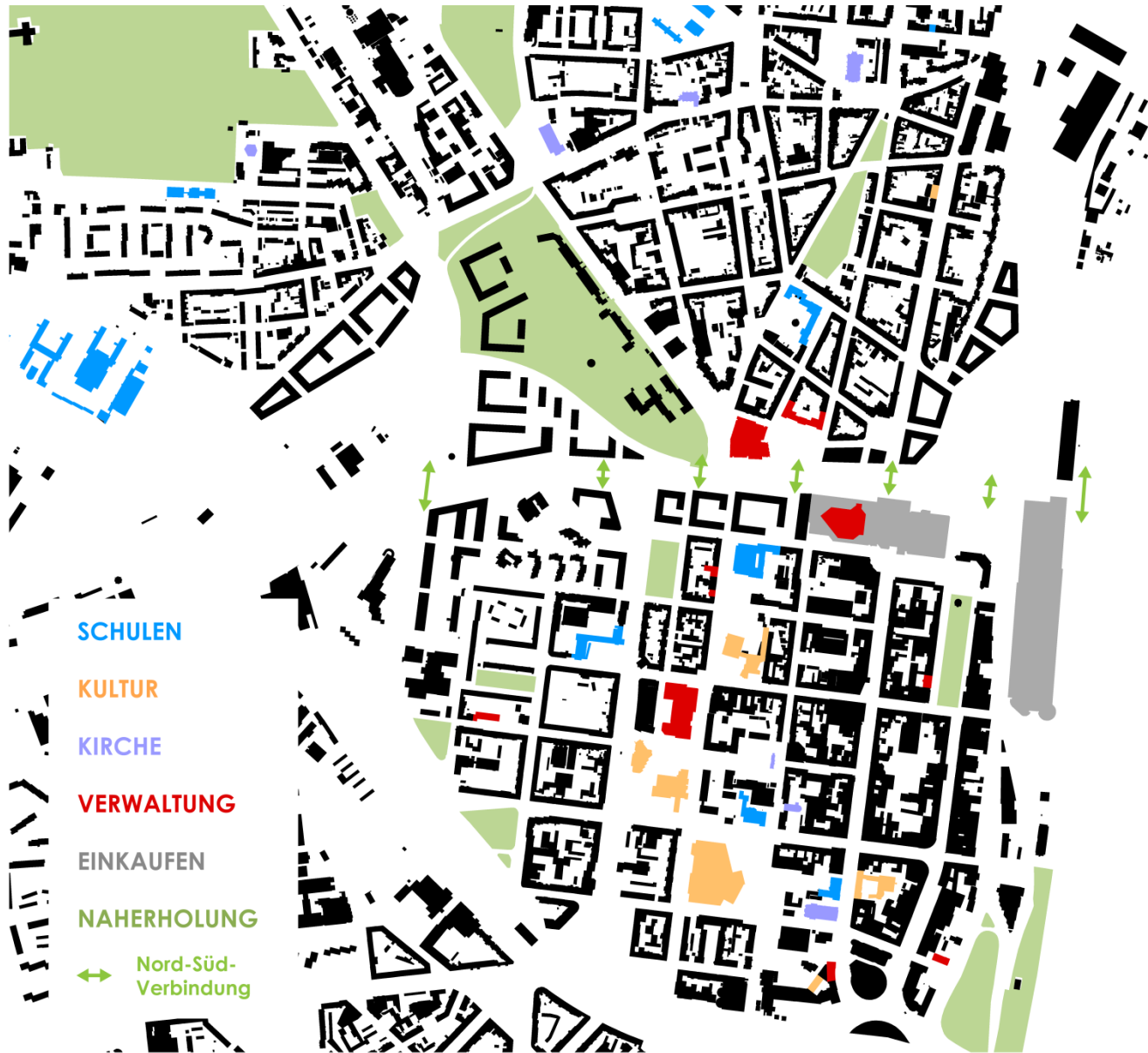
- Innerstädtischer Grün- und Erholungsraum



- ,grüne' Wegeverbindungen zwischen den Stadtteilen
- Bebauung mit Öffnung zum Park



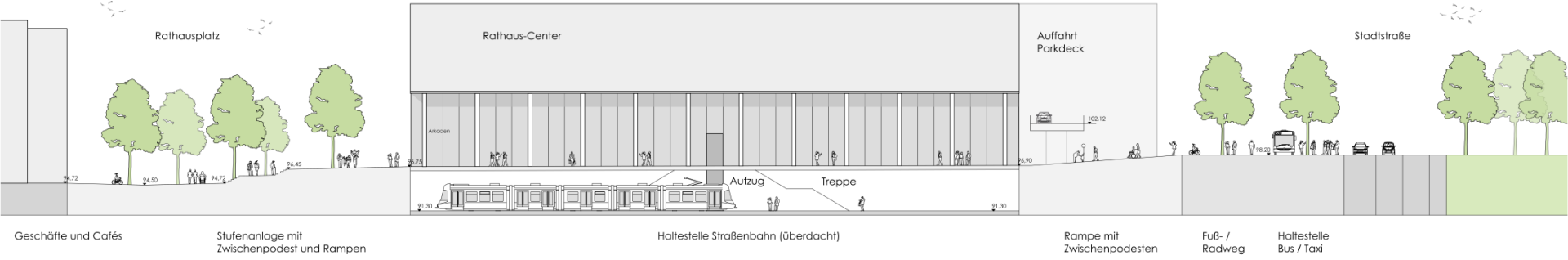


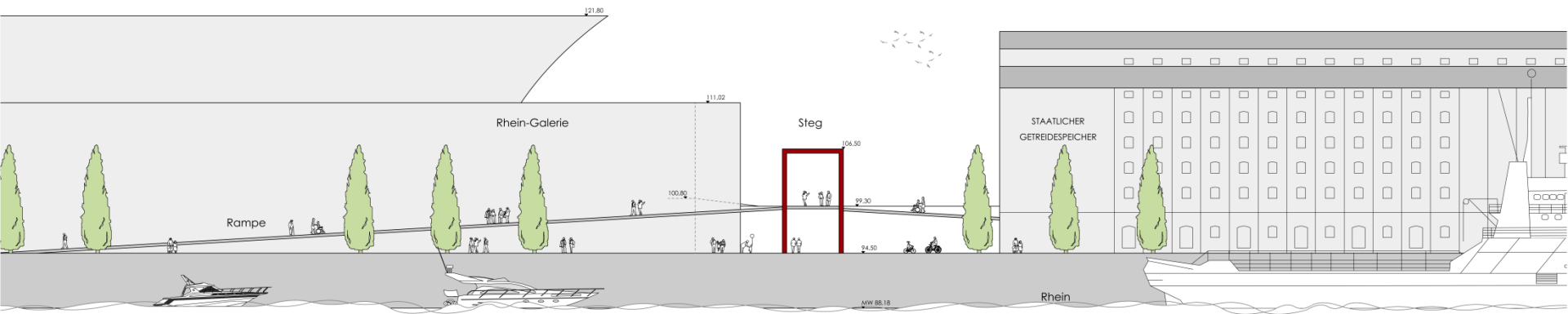


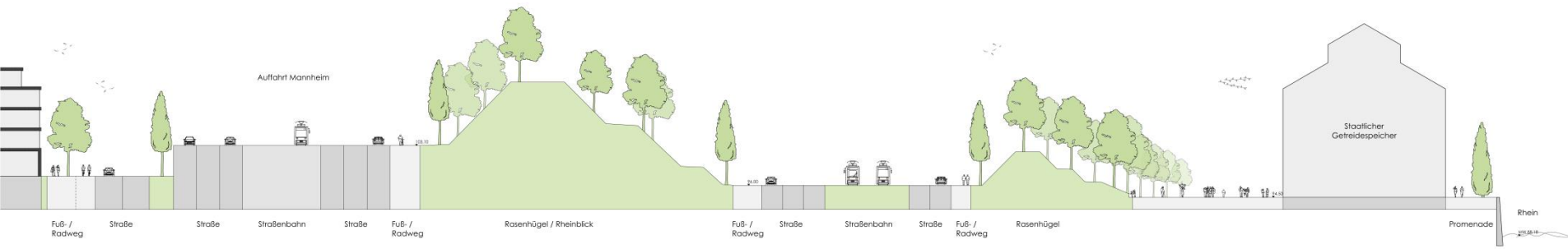




Schnitt-Ansicht von Rathausplatz bis Stadtstraße

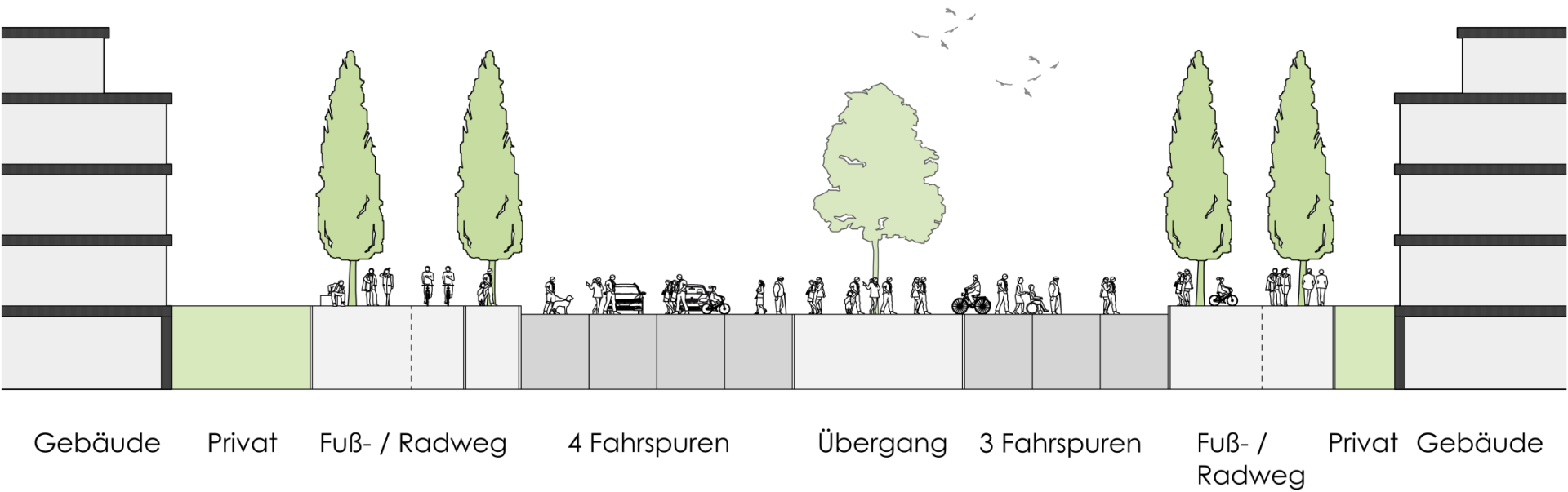


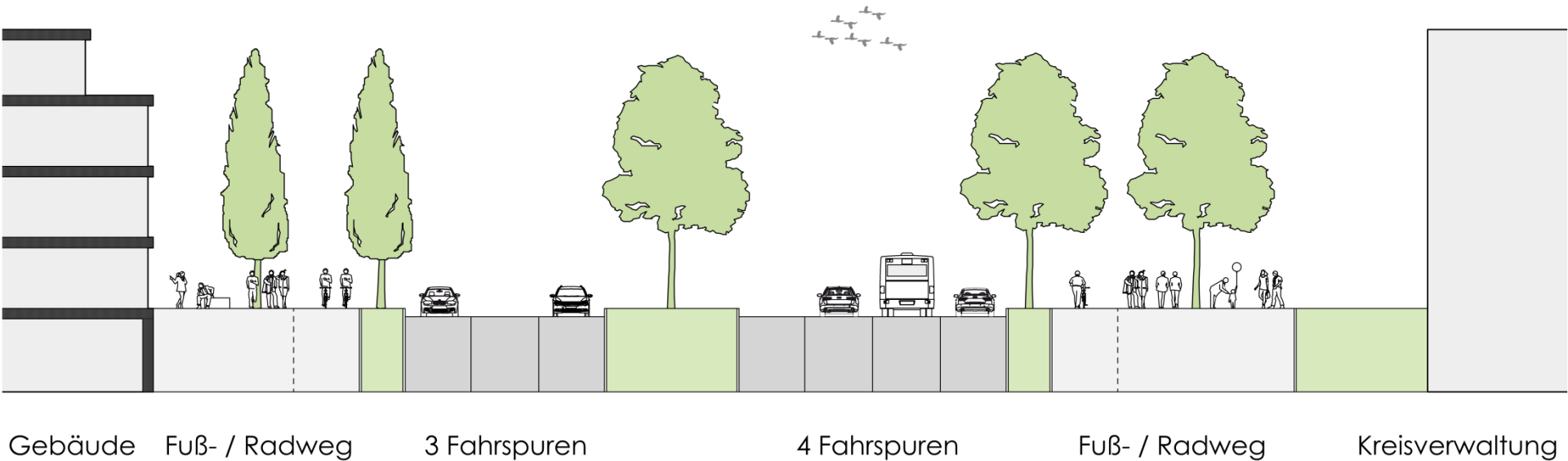




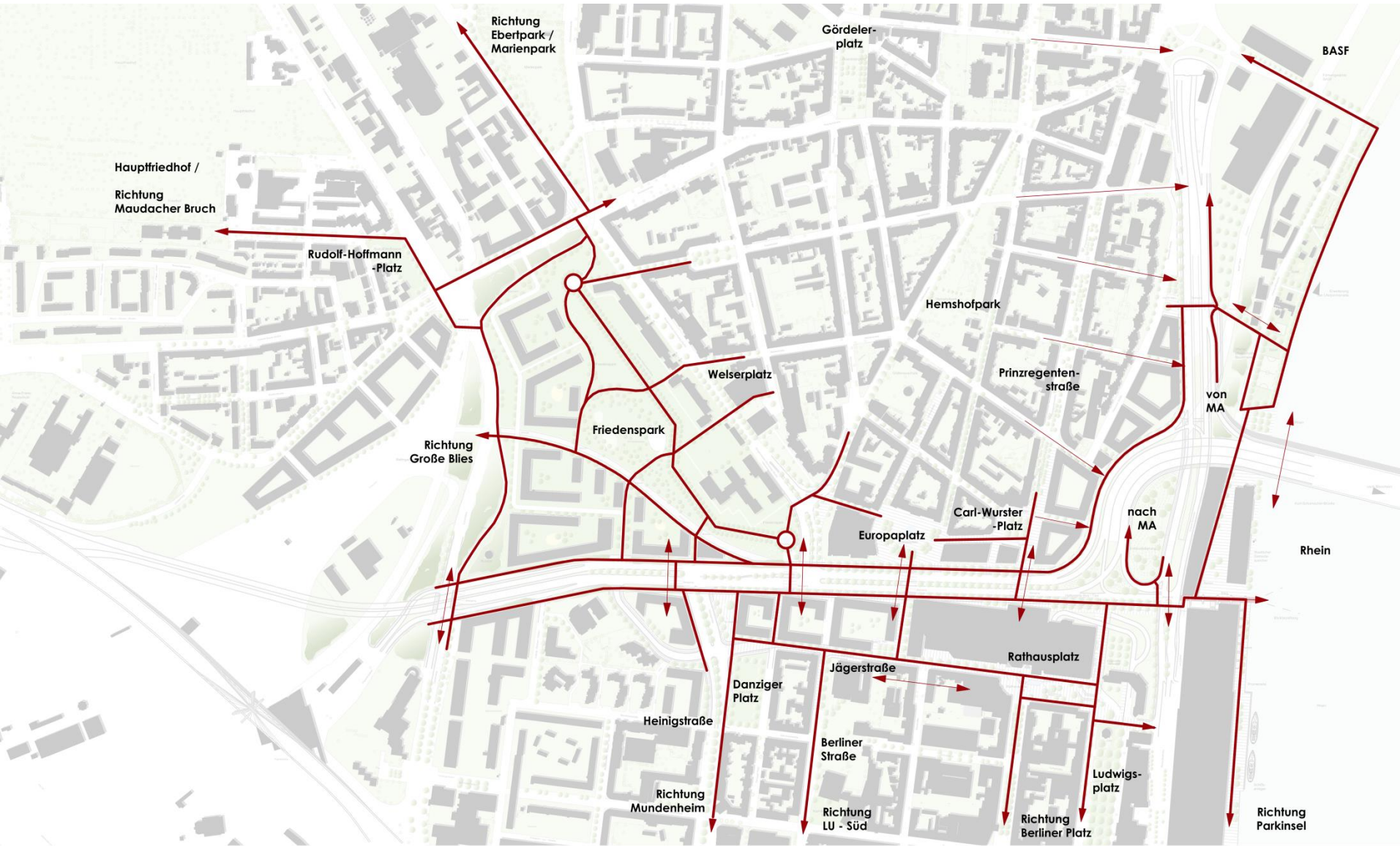




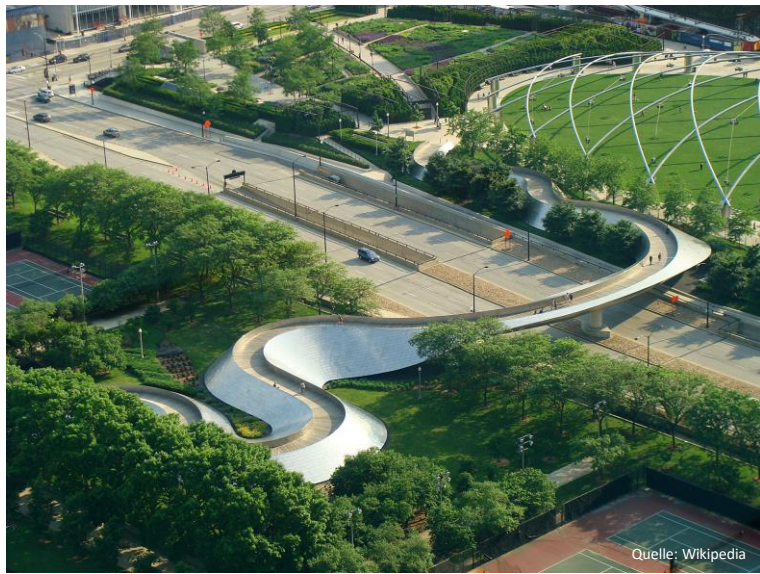












Chicago

Quelle: Wikipedia

Vielen Dank
für Ihre
Aufmerksamkeit



Boris Olschewski

Ludwigshafen



London

Quelle: Wikipedia



Quelle: Wikipedia

München

Olschewski Landschaftsarchitekten BDLA

Valentien + Valentien Landschaftsarchitekten und Stadtplaner SRL