

Prüfbericht 2016 H

nach DIN 1076

Bauwerksname **Hochstraße-Süd (B 37) - Pilz 11, 12 und 13**Teilbauwerksname **Pilzhochstraße**Kreis **KFR. STADT LUDWIGSHAFEN**Ort **Mitte**Bauwerksrichtung **längs, West -> Ost**Bauwerksart **Plattenbrücke**Tragfähigkeit **60 nach DIN 1072**Baujahr Überbau **1958**Baujahr Unterbau **1958**Prüfrichtung **längs, West -> Ost**Prüfer **Herr Dipl.-Ing.(FH) Mollner**Prüfung vom **19.05.2016** bis **16.11.2016**

Zustandsnote: 3,3

Straßen im Bauwerksbereich

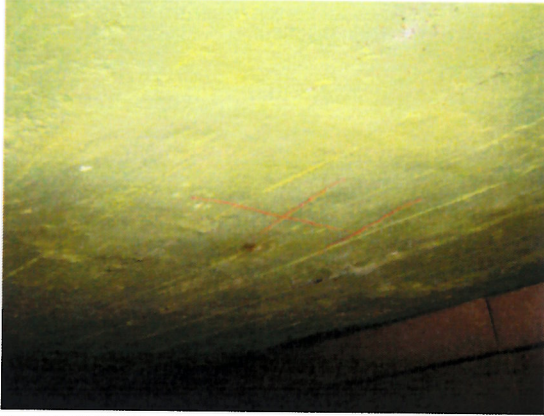
Straße	Von Abschn.- nullpunkt	Nach Abschn.- nullpunkt	Netzkn.- abschnitt	Station Anfang	Station Mitte	Station Ende	Betriebs-KM Mitte	Lage	Baulast	Amt	AM/ SM	UI	OD
B 37	6516071	6516073		--	0	--	0,000	oben	Gemei...	33	00	Gemeind	O
G 0				--	0	--	0,000	entlang	Gemei...		00	Gemeind	O

Schadensbeschreibung

Überbau - Plattenbrücke

[104] S=0, V=2, D=1 BSP-ID 002-03

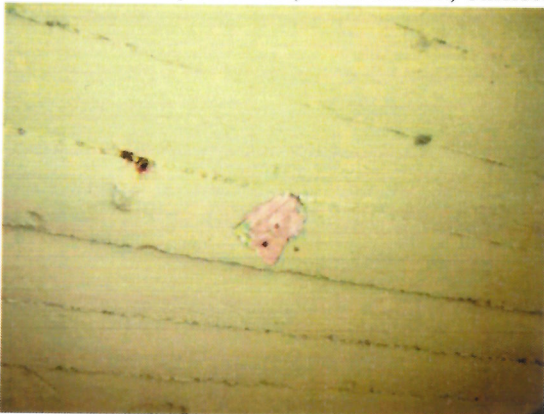
Überbau, Betonersatzsystem, Vereinzelt, Hohlstelle



BW 167_UEB_US_HOHLSTELLE IM BEREICH DER ÜKO

[10] S=0, V=0, D=1 BSP-ID 002-12

Hohlkörperplatte, Schalungsreste an der Betonoberfläche, Vereinzelt, Nicht entfernt, Unterseite



167-0_UEB BETON MIT SCHALUNGSRESTEN

[4] S=0, V=1, D=1 BSP-ID 002-99

Hohlkörperplatte, Betonansichtsfläche, Punktuell, Anprallschaden, Unterseite



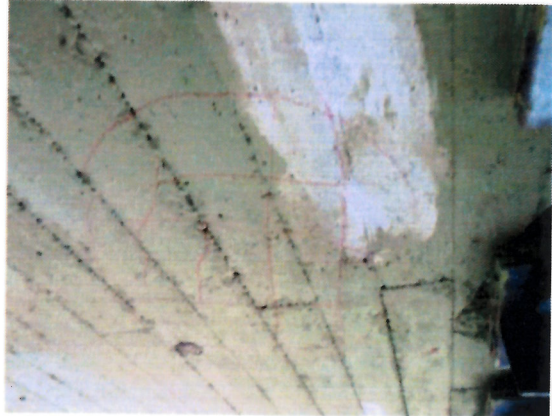
BW_167_UEB_US_ANPRALLSCHADEN VEREINZELT

[2] S=0, V=0, D=1 BSP-ID 002-01

Hohlkörperplatte, Betonansichtsfläche, Bereichsweise, Kiesnest / Grobkornstelle, Unterseite

[1] S=0, V=2, D=1 BSP-ID 002-13

Hohlkörperplatte, Betonansichtsfläche, Stellenweise, Hohlstelle, Unterseite



167-0_UEB BETON MIT HOHLSTELLE

[7] S=0, V=0, D=1 BSP-ID 002-02

Hohlkörperplatte, Betonansichtsfläche, Stellenweise, Abgeplatzt, Unterseite

[86] S=1, V=2, D=3 BSP-ID 002-03

Hohlkörperplatte, Betonansichtsfläche, Eine Stelle, Abgeplatzt, 11-ter Pfeiler/Stütze, Unterseite, Schadenserweiterung



BW_167_UEB_US_ABPLATZUNG MIT HOHL LIEGENDEM BETONTEIL

Schadensbeschreibung

[8] S=0, V=0, D=2 BSP-ID 002-09

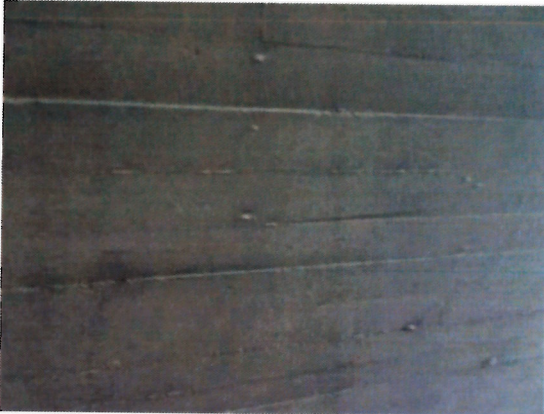
Hohlkörperplatte, Betonansichtsfläche, Mehrfach, Ausblühung, Unterseite



167-0_UEB BETON BLÜHT UM HÜLSE AUS UND KLINGT HOHL

[112] S=0, V=0, D=2 BSP-ID 006-02-03

Hohlkörperplatte, Betongefüge, Mehrfach, Querrisse Rissbreite 0,2 - < 0,4 mm, Unterseite



167-0_UEB PLATTE ZWISCHEN DEN PILZEN MIT QUERRISSEN

[5] S=0, V=1, D=2 BSP-ID 002-03

Hohlkörperplatte, Betonansichtsfläche, Punktuell, Abplatzung mit freiliegender Bewehrung, Unterseite



BW_167_UEB_US_ABPLATZUNG MIT FREILIEGENDER BEWEHRUNG

Unterbau - Pfeiler / Stütze

[108] S=0, V=0, D=1 BSP-ID 025-02

Pfeiler / Stütze, Beton, Mehrfach, Querrisse Rissbreite 0,1 - < 0,2 mm

[18] S=0, V=2, D=1 BSP-ID 020-03

Pfeiler / Hohlquerschnitt, Voute, Vereinzelt, Anprallschaden

[11] S=0, V=0, D=1 BSP-ID 021-15

Pfeiler / Hohlquerschnitt, Betonansichtsfläche, Großflächig, Schmutzablagerung, Unterhaltungsmangel

[14] S=0, V=0, D=1 BSP-ID 021-15

Pfeiler / Hohlquerschnitt, Betonansichtsfläche, Bereichsweise, Fehlstelle

[16] S=0, V=0, D=2 BSP-ID 020-02

Pfeiler / Hohlquerschnitt, Voute, Stellenweise, Abgeplatzt



BW_167_ST_AS_PILZ 11 ABPLATZUNG MIT FREILIEGENDER BEWEHRUNG

Schadensbeschreibung

[51] S=0, V=0, D=1 BSP-ID 021-03

Wand Pfeilerinnenraumwand, Schalungsreste an der Betonoberfläche, Stellenweise, Nicht entfernt, 12-ter Pfeiler/Stütze, Oben

Lager - Sonstige Führungslager

[116] S=1, V=0, D=3 BSP-ID 214-07

Sonstige Führungslager, Profile, Bereichsweise, Verrostet mit Querschnittsschwächung, Anzahl: 10 Stück



167-0_LAG QUERKRAFTKOPPLUNG MIT BLATTROSTBILDUNG

[117] S=3, V=0, D=3 BSP-ID 214-06

Sonstige Führungslager, Profile, Stellenweise, Dehnweg zu groß, Anzahl: 10 Stück, Gefahr, dass bei niedrigen Temperaturen die Querkraftkopplung auseinander gleitet



167-0_LAG QUERKRAFTKOPPLUNG IST GETRENNT

Fahrbahnübergang - Konstruktion mit 1 Dichtprofil

[33] S=1, V=0, D=3 BSP-ID 226-17

Konstruktion mit 1 Dichtprofil, Verankerung im Beton, Bereichsweise, Undichte Stelle, Mitte quer

[28] S=0, V=0, D=1 BSP-ID 226-12

Randprofil, Oberfläche, Größtenteils, Abgefahren, angerostet

[27] S=1, V=2, D=2 BSP-ID 226-17

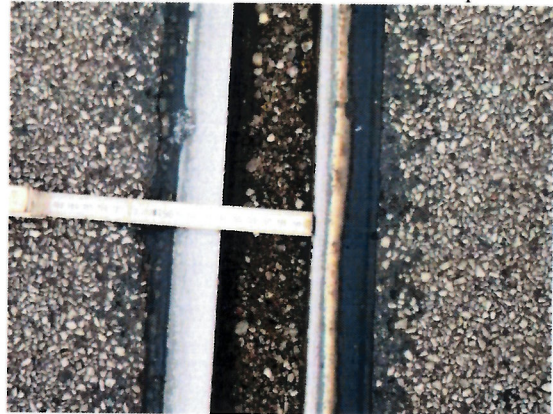
Randprofil, Stahl / Metall, Eine Stelle, Gebrochen / abgebrochen, Am Anfang des Bauwerks



BW 167_UEB_OS_ÜKO PROFIL GEBROCHEN

[115] S=1, V=0, D=2 BSP-ID 226-08

Dehnprofil / Elastomer, Gummi, Durchgehend, Dehnweg zu groß, 60 mm bei 16°C Lufttemperatur



167-0_UEKO FUGENSPALT IN SOMMERSTELLUNG BEI 60 MM

Schadensbeschreibung

Kappe

[107] S=0, V=1, D=2 BSP-ID 230-12

Gesims, Beton, Vereinzelt, Abplatzung mit freiliegender Bewehrung

[39] S=0, V=0, D=1 BSP-ID 230-01

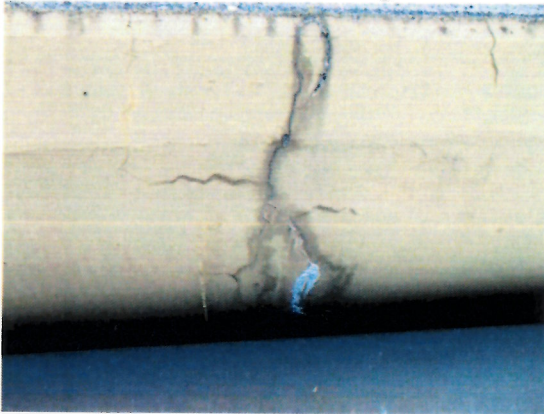
Senkrechte Fläche des Gesimses, Betonansichtsfläche, Flächendeckend, Schmutzablagerung, Unterhaltungsmangel

[111] S=0, V=1, D=1 BSP-ID 230-09

Senkrechte Fläche des Gesimses, Beton, Punktuell, Abgeplatzt, Süden

[42] S=0, V=0, D=2 BSP-ID 230-03

Senkrechte Fläche des Gesimses, Betonansichtsfläche, Vereinzelt, Querriss mit Aussinterung



BW_167_UEB_AK_GS GERISSEN MIT AUSSINTERUNG

[94] S=0, V=0, D=1 BSP-ID 230-01

Kappenoberfläche, Betonansichtsfläche, Größtenteils, Nicht gereinigt, Unterhaltungsmangel

[38] S=0, V=0, D=2 BSP-ID 258-03

Kappenoberfläche, OS-System für Beton, Großflächig, Hohlstelle

[35] S=0, V=0, D=2 BSP-ID 258-03

Kappenoberfläche, OS-System für Beton, Großflächig, Abgeplatzt



BW_167_UEB_AK_ABPLATZUNGEN UND HOHLSTELLEN BESCHICHTUNG

[77] S=0, V=0, D=2 BSP-ID 230-08

Kappenoberfläche, Betonansichtsfläche, Stellenweise, Abgeplatzt

[37] S=0, V=0, D=2 BSP-ID 258-03

Kappenoberfläche, OS-System für Beton, Bereichsweise, Gerissen

[93] S=0, V=0, D=2 BSP-ID 230-11

Kappenoberfläche, Betonansichtsfläche, Vereinzelt, Abplatzung mit freiliegender Bewehrung



BW 167 UEB_AK_FREILIEGENDE BEWEHRUNG

Schutzeinrichtungen

[103] S=0, V=0, D=1 BSP-ID 234-04

Überbau, Verankerung der Schutzplanke, Stellenweise, Angerostet

[46] S=0, V=0, D=1 BSP-ID 231-23

Geländer mit Seil mit sonstiger Füllung, Schraube, Vereinzelt, Fehlt

[101] S=0, V=1, D=0 BSP-ID 236-08

Plattenelement des Spritzschutzes, Eine Stelle, Gerissen

Ausstattungen

[52] S=0, V=0, D=2 BSP-ID 252-12

Schmutzfang des Ablaufs, Eine Stelle, Fehlt, Oben auf dem Bauwerk

[114] S=1, V=2, D=1 BSP-ID 252-14

Scharnier des Ablaufs, Stellenweise, Gebrochen / abgebrochen, Anzahl: 2 Stelle(n), Oben auf dem Bauwerk

Schadensbeschreibung

[109] S=0, V=0, D=1 BSP-ID 252-07
Unterbau, Schacht, Vereinzelt, Verrostet, 13-ter Pfeiler/Stütze

[53] S=0, V=1, D=0 BSP-ID 312-02
Pfeilerinnenraum, Beleuchtung im Bauwerk, An allen Bauteilen, Fehlt

[55] S=1, V=0, D=2 BSP-ID 999-99-99
Zuleitung der Beleuchtung, Eine Stelle, Undichte Stelle, Oben



167-0_MK KABELZUGSCHACHT IST DURCHFEUCHTET

[57] S=0, V=1, D=0 BSP-ID 999-99-99
Lampenkörper über der Fahrbahn, Großflächig, Schmutzablagerung, Unterseite, Unterhaltungsmangel, Taubenschutz fehlt

[102] S=0, V=0, D=1 BSP-ID 312-03
Überbau, Sonstige Ausstattung, Vereinzelt, Angerostet, Kabelschacht

Leitungen

[63] S=0, V=0, D=1 BSP-ID 261-11
Hohlkörperplatte, HF-Leitung, Kunststoffe / Glas, Teilweise, Fehlt, Unter dem Bauwerk, Unterhaltungsmangel, Abdeckung Kabelkanal der Überwachungskameras für den Parkplatz (SüdPark GmbH)

Beläge

[71] S=0, V=0, D=2 BSP-ID 241-07
Fahrbahnbelag, Fugenfüllung zwischen Belag und Bord, Bereichsweise, Fehlt



BW 167 UEB_FB_FUG_FÜLLUNG RANDFUGE FEHLT

[73] S=0, V=0, D=2 BSP-ID 241-09
Fahrbahnbelag, Fuge zwischen Belag und Bord, Mehrfach, Bewachsen



167-0_FB LÄNGSFUGE IST BEWACHSEN

[69] S=0, V=1, D=0 BSP-ID 241-01
Fahrbahnbelag, Walzasphalt, Stellenweise, Eingedrückt, Westen

[70] S=0, V=1, D=1 BSP-ID 243-01
Fahrbahnbelag, Walzasphalt, Vereinzelt, Blasen Höhe < 2 cm



BW 167 UEB_FB_BLASENBILDUNG AM FAHRBAHNRAND

Schadensbeschreibung

[68] S=0, V=2, D=0 BSP-ID 242-02

Fahrbahnbelag, Walzasphalt, Bereichsweise, Spurrinnen, Tiefe 1 - 3 cm

[72] S=0, V=0, D=1 BSP-ID 241-08

Fahrbahnbelag, Fugendichtungsmaterial der Raumfuge längs, Stellenweise, Herausgequollen



BW 167 UEB_FB_FUG_FÜLLUNG RANDFUGE HERAUSGEQUOLLEN

[100] S=0, V=1, D=2 BSP-ID 241-13

Fahrbahnbelag, Stellenweise, Hohlstelle, Schadenserweiterung



167-0_FB BELAG MIT HOHLSTELLEN

[66] S=0, V=0, D=2 BSP-ID 241-05

Fahrbahnbelag, Walzasphalt, Häufig, Längsrisse, Schadenserweiterung



167-0_FB BELAG IST HÄUFIG GERISSEN

[67] S=0, V=0, D=2 BSP-ID 241-05

Fahrbahnbelag, Walzasphalt, Vereinzelt, Querrisse

[113] S=0, V=1, D=2 BSP-ID 241-16

Fahrbahnbelag, Walzasphalt, Stellenweise, Risse mit Belagsausbrüchen



167-0_FB BELAG IST GERISSEN UND AUSGEBROCHEN

Beschilderung

[97] S=0, V=0, D=0 BSP-ID 250-01

Beschilderung der MLC-Tragfähigkeit, Gesamtes Bauteil, Fehlt

Markierung

[83] S=0, V=2, D=0 BSP-ID 999-99-99

Fahrbahnmarkierung, Häufig, Abgeblättert, Abgefahren und gerissen

Bewertung

Standsicherheit (max S = 3)

Der Mangel/Schaden beeinträchtigt die Standsicherheit des Bauteils und des Bauwerks.
Eine Nutzungseinschränkung ist gegebenenfalls umgehend vorzunehmen.
Schadensbeseitigung kurzfristig erforderlich.

Verkehrssicherheit (max V = 2)

Der Mangel/Schaden beeinträchtigt geringfügig die Verkehrssicherheit;
die Verkehrssicherheit ist jedoch noch gegeben.
Schadensbeseitigung oder Warnhinweis erforderlich.

Dauerhaftigkeit (max D = 3)

Der Mangel/Schaden beeinträchtigt die Dauerhaftigkeit des Bauteils und führt mittelfristig zur Beeinträchtigung der Dauerhaftigkeit des Bauwerks. Eine Schadensausbreitung oder Folgeschädigung anderer Bauteile ist zu erwarten.
Schadensbeseitigung kurzfristig erforderlich.

Zustandsnote: 3,3

Prüfungstext

ZUSAMMENFASSUNG

Das Bauwerk befindet sich in einem kritischen Allgemeinzustand. Es wurden einige Schäden der Schadensklasse 3 festgestellt

Die Standsicherheit des Bauwerks wird durch die Funktionseinschränkung der Querkraftkopplung eingeschränkt.

Bilder / Skizzen

BW167

